



EVROPSKÁ UNIE
Evropské strukturální a investiční fondy
OP Praha – pól růstu ČR



2018

MŠ a ZŠ na Praze 13

Детские сады и основные школы в Праге 13



Zvyšování kompetencí pedagogických a dalších pracovníků působících ve vzdělávání pro inkluzivní, inovativní a kvalitní výuku v MČ Praha 13. a registrační číslo, viz Registrační číslo: CZ.07.4.68/0.0/0.0/15_005/000014

- 03. O PROJEKTU
- 04. PŘEDŠKOLNÍ A ŠKOLNÍ VZDĚLÁVÁNÍ V ČR
- 06. MATEŘSKÁ ŠKOLA BĚHOUNKOVA
- 06. MATEŘSKÁ ŠKOLA ROSNIČKA
- 07. MATEŘSKÁ ŠKOLA ÚSMĚV
- 07. MATEŘSKÁ ŠKOLA PASTELKA
- 08. MATEŘSKÁ ŠKOLA ŠIKULKA
- 08. MATEŘSKÁ ŠKOLA HUSNÍKOVA
- 09. MATEŘSKÁ ŠKOLA ZAHRÁDKA
- 09. MATEŘSKÁ ŠKOLA PÍŠŤALKA
- 10. MATEŘSKÁ ŠKOLA ROZMARÝNEK
- 10. MATEŘSKÁ ŠKOLA POHÁDKA
- 11. MATEŘSKÁ ŠKOLA BALÓNEK
- 11. MATEŘSKÁ ŠKOLA BARVIČKA
- 12. MATEŘSKÁ ŠKOLA MEZI ŠKOLAMI
- 12. MATEŘSKÁ ŠKOLA HAVAJ
- 13. FAKULTNÍ MŠ SLUNÍČKO POD STŘECHOU PŘI PEDF UK
- 13. MATEŘSKÁ ŠKOLA OVČÍ HÁJEK
- 14. MATEŘSKÁ ŠKOLA U BOBŘÍKA
- 14. MATEŘSKÁ ŠKOLA PALETKA
- 15. MATEŘSKÁ ŠKOLA VEČERNÍČEK
- 15. MATEŘSKÁ ŠKOLA VLASÁKOVA
- 16. MATEŘSKÁ ŠKOLA U RUMCAJSE
- 16. CÍRKEVNÍ MATEŘSKÁ ŠKOLA SRDÍČKO
- 17. SOUKROMÁ MATEŘSKÁ ŠKOLA KORÁLEK, S. R. O.
- 17. STODŮLKA – FIREMNÍ ŠKOLKA SIEMENS
- 18. MONTESSORI ŠKOLIČKA HVĚZDIČKA
- 19. VESELÁ ŠKOLKA
- 19. SOUKROMÁ ŠKOLIČKA MAŠINKA
- 20. SOUKROMÁ MATEŘSKÁ ŠKOLKA S ROZŠÍŘENOU VÝUKOU ANGLIČTINY DOMEČEK
- 21. MATEŘSKÁ ŠKOLA VYSOKÉ ŠKOLY EKONOMIE A MANAGEMENTU
- 23. ZÁKLADNÍ ŠKOLA LUŽINY
- 23. MŠ A ŽŠ SPECIÁLNÍ DIAKONIE ČESKOBRATRSKÉ CÍRKVE EVANGELICKÉ, PRAHA 5
- 24. FAKULTNÍ ZÁKLADNÍ ŠKOLA PŘI PEDAGOGICKÉ FAKULTĚ UK (BRDIČKOVA)
- 24. ZÁKLADNÍ ŠKOLA S ROZŠÍŘENOU VÝUKOU JAZYKŮ
- 25. FAKULTNÍ ŽŠ PROFESORA OTOKARA CHLUPA PEDF UK
- 26. ZÁKLADNÍ ŠKOLA JÁNSKÉHO
- 26. ZÁKLADNÍ ŠKOLA KLAUSOVA
- 27. ZÁKLADNÍ ŠKOLA KUNCOVA
- 28. FAKULTNÍ ZÁKLADNÍ ŠKOLA PŘI PEDAGOGICKÉ FAKULTĚ UK (MEZI ŠKOLAMI)
- 28. ZÁKLADNÍ ŠKOLA MLÁDÍ
- 29. ZÁKLADNÍ ŠKOLA MOHYLOVÁ
- 29. FAKULTNÍ ZÁKLADNÍ ŠKOLA PŘI PEDAGOGICKÉ FAKULTĚ UK (TRÁVNÍČKOVA)

PROJEKT

PROJEKT ZVYŠOVÁNÍ KOMPETENCÍ PEDAGOGICKÝCH A DALŠÍCH PRACOVNÍKŮ PŮSOBÍCÍCH VE VZDĚLÁVÁNÍ PRO INKLUZIVNÍ, INOVATIVNÍ A KVALITNÍ VÝUKU V MČ PRAHA 13.

Doba trvání projektu: 1. 11. 2016 - 30. 6. 2018

Zkrácený název: Multikulturní 13 VŠEM

Registrační číslo: CZ.07.4.68/0.0/0.0/15_005/0000014

Projekt Multikulturní 13 VŠEM je spolufinancován Evropskou Unií (Evropské strukturální a investiční fondy, v rámci programu Operační program Praha pól růstu).

Cílem celého projektu je prostřednictvím rozvoje a realizace vzdělávacích programů zvyšovat kompetence pedagogických pracovníků a dalších pracovníků působících ve vzdělávání pro inkluzivní, inovativní a kvalitní výuku.

Projekt je zaměřen na trénink/vzdělávání osob, které zajišťují vzdělávání/výuku/výchovu žáků s odlišným jazykem a kulturními kořeny, které působí v heterogenním prostředí Prahy 13.

Dílčím cílem je realizace kurzů zaměřených na legislativní proces přijímání žáků cizinců a představení problematiky interkulturní senzitivity, která je nezbytná pro styk s cizinci. Dalším dílčím cílem je příprava metodiky pro výuku azylu – začleňování cizinců do výuky, určená především pro ředitele a učitele středních škol, kteří chtějí nebo potřebují pochopit základy právního prostředí v oblasti udělování azylu a soužití osob z různých kulturních a náboženských prostředí. Publikace byla vydána v nákladu 50 ks a byla distribuována mezi zájemce z řad základních a středních škol, a to přednostně na území Prahy 13.

Více informací o projektu Multikulturní 13 VŠEM je k nalezení na stránkách: <https://www.vsem.cz/multikulturni-13.html>

PŘEDŠKOLNÍ A ŠKOLNÍ VZDĚLÁVÁNÍ V ČR

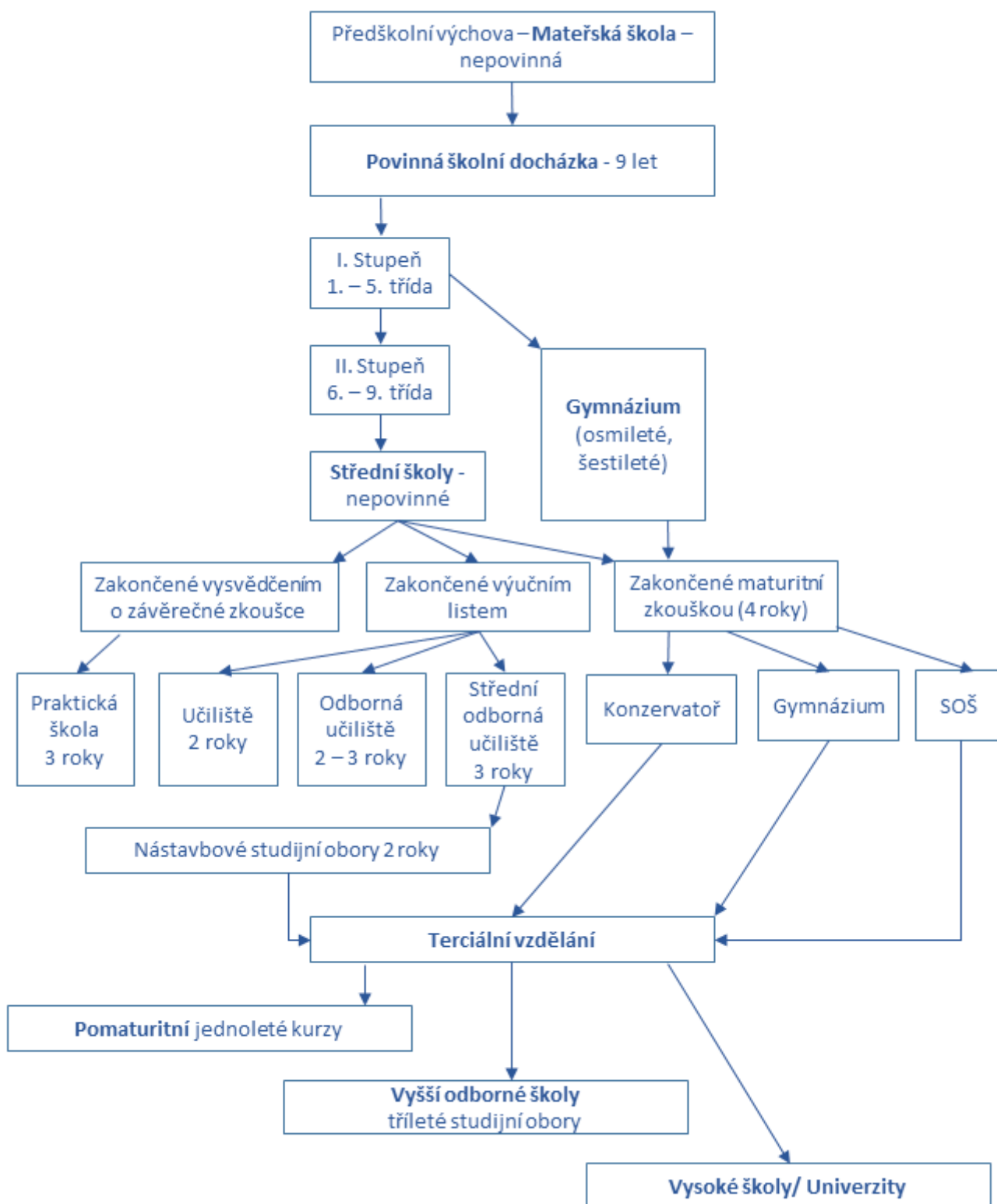
Soustava vzdělání je v ČR tvořena soukromými i veřejnými subjekty. Mezi základní orgány působící v této soustavě se řadí jesle, mateřské školy, základní školy, střední školy, odborná učiliště, gymnázia, konzervatoře, vyšší odborné školy a vysoké školy.

Předškolní vzdělávání není povinné, avšak účast je více než 90% dětí. Mateřskou školu mohou navštěvovat děti ve věku od tří do šesti let, nejdříve pak od dvou let. Účastní se jej i děti starší, které mají odklad povinné školní docházky. Děti do tří let mohou navštěvovat jesle. Jesle ovšem nespádají do kompetencí Ministerstva školství, nýbrž pod Ministerstvo zdravotnictví.

Povinná školní docházka trvá devět let, ve věku od 6 do 15 let věku dítěte. Děti zpravidla absolvují povinnou docházku na základních školách, které jsou organizované do dvou stupňů. Na druhém stupni je možností pokračovat v povinném vzdělávání na jiném typu školy. Mezi tyto školy patří gymnázium a konzervatoř. Na šestiletých nebo osmiletých gymnáziích mohou žáci dokončit základní vzdělání a plynule zde pokračovat ve výuce střední úrovně. Konzervatoře fungují na stejném principu jako gymnázia.

Po splnění povinné školní docházky se mohou žáci ucházet o studium na střední škole. Sekundární stupeň vzdělání mohou studenti absolvovat na gymnáziích (všeobecná nebo odborná), na středních školách, či konzervatořích. Střední stupeň vzdělání je zakončen státní maturitní zkouškou, nebo výučním listem. Studenti, kteří dokončili obor s výučním listem, mohou dále pokračovat nástavbovým studiem zakončeným maturitní zkouškou.

Studenti, kteří úspěšně dokončili sekundární stupeň vzdělání zakončený maturitní zkouškou, mohou následně studovat vyšší odbornou školu nebo vysokou školu. Na závěru studia vykonávají zkoušky v podobě absolutoria, v případě vyšší odborné školy (získání titulu Diplomovaný specialista), nebo státní závěrečnou zkoušku v případě vysokých škol (získání titulu Bakalář, Magistr, Inženýr, Doktor).



MATEŘSKÉ ŠKOLY

01. MATEŘSKÁ ŠKOLA BĚHOUNKOVA

Adresa: Běhounkova 2300/7, Praha 5, Stodůlky, 158 00

- Ředitel školy: Jaroslava Horová
- Zástupce ředitele: Věra Korčáková
- Telefon: 251 619 700
- E-mail: msbehoun2300@volny.cz
- Odkaz na web: <http://www.msbehounkova2300.cz/>
- Maximální povolená kapacita: 120 dětí

POPIS/ZAMĚŘENÍ: všestranný rozvoj dítěte zaměřený na úzkou spolupráci s rodiči, seznamování s jazyky, osobnostně orientovaná výchova estetické a sportovní činnosti.

VYBAVENOST ŠKOLY: školní jídelna, didaktické hračky a pomůcky, běžná elektronika, zahrada s dopravním hřištěm, hřiště s umělým povrchem.

02. MATEŘSKÁ ŠKOLA ROSNIČKA

Adresa: Běhounkova 2474/37, Praha 5, Stodůlky, 158 00

- Ředitel školy: Bc. Jitka Machurová
- Zástupce ředitele: Hana Pražáková
- Telefon: 235 516 983, 235 516 982
- E-mail: ms.rosnicka@seznam.cz
- Odkaz na web: <http://www.msrosnicka.cz/>
- Maximální povolená kapacita: 144 dětí



POPIS/ZAMĚŘENÍ: zdravá škola, podpora všestranného rozvoje dítěte cestou přímých zážitků.

VYBAVENOST ŠKOLY: školní jídelna, komplexní vybavení, tělocvičny, zahrada s vybavením – stínění,

MATEŘSKÉ ŠKOLY

03. MATEŘSKÁ ŠKOLA ÚSMĚV

Adresa: Herčíkova 2190/1, Praha 5, Stodůlky, 155 00

- Ředitel školy: Alena Zhorná
- Zástupce ředitele: Mgr.Vladimíra Hartmannová
- Telefon: 235 515 821
- E-mail: ms.rosnicka@seznam.cz

POPIS/ZAMĚŘENÍ: citová, estetická a ekologická výchova.

VYBAVENOST ŠKOLY: školní jídelna, standardní vybavení - pračky vzduchu, počítač, kopírka, televize, rádio, DVD, zahrada vybavená průlezkami, pískovišti, skluzavkami a mlhovištěm.

ŠKOLNÉ: děti do 3 let věku, děti 3 - 5 let, odkladové děti - předškoláci - 500,- Kč, předškolní děti - neplatí

STRAVNÉ: polodenní - ranní svačina, oběd - 25,- Kč/den, celodenní - ranní svačina, oběd, odpolední

04. MATEŘSKÁ ŠKOLA PASTELKA

Adresa: Horáková 2064/1, Praha 5, Stodůlky, 155 00

- Ředitel školy: Růžena Grombířová
- Zástupce ředitele: Janka Dvořáčková
- Telefon: 235 516 785, 235 522 073
- E-mail: ms_pastelka@seznam.cz
- Odkaz na web: <http://www.ms-pastelka.eu/>
- Maximální povolená kapacita: 130 dětí

POPIS/ZAMĚŘENÍ: zaměřeno na estetickou výchovu - S pastelkou do pohádky

VYBAVENOST ŠKOLY: školní jídelna, standardní vybavení, pračky vzduchu, počítač, didaktické pomůcky, klavír, zahrada vybavená pro hry dětí, mlhoviště.

ŠKOLNÉ: 500,- Kč/měsíc.

STRAVNÉ: děti polodenní 30,- Kč/den, děti celodenní 35,- Kč/den, děti 7-leté polodenní 33,- Kč/den, děti 7-leté celodenní 38,- Kč/den.

MATEŘSKÉ ŠKOLY

05. MATEŘSKÁ ŠKOLA ŠIKULKA

Adresa: Hostinského 1534/11, Praha 5, Stodůlky, 155 00

- Ředitel školy: Adriana Hlavačková
- Zástupce ředitele: Jolana Cihelková
- Telefon: 235 519 268
- E-mail: adriana.hlavackova@skolka-sikulka.cz
- Odkaz na web: www.skolka-sikulka.cz
- Maximální povolená kapacita: 120 dětí

POPIS/ZAMĚŘENÍ: Školka předává a zprostředkovává dětem základní životní dovednosti v přirozeném prostředí vrstevníků, rozvíjí osobnost dítěte výchovou k fyzické, psychické i sociální samostatnosti, tvoří základy jejich celoživotnímu vzdělávání. Školka poskytuje individuální logopedickou péči.

VYBAVENOST ŠKOLY: školní jídelna, standardní vybavení, každá třída má svoji tělocvičnu, zahrada, elektronika.

ŠKOLNÉ: 500,- Kč/měsíc; STRAVNÉ: děti ve věku 3 - 5 let - celodenní 39,-Kč/ den, děti ve věku 3 - 5 let - bez dopoledních svačin 33,-Kč/den, děti předškolního věku a děti s odkladem školní docházky - celodenní 39,-Kč/den, děti předškolního věku a děti s odkladem školní docházky - bez dopoledních svačin 33,-Kč/den, 7-leté děti - celodenní 42,-Kč/den, 7-leté děti - bez dopoledních svačin 36,-Kč/den

06. MATEŘSKÁ ŠKOLA HUSNÍKOVA

Adresa: Husníkova 2075/18, Praha 5, Stodůlky, 158 00

- Ředitel školy: Romana Brychtová
- Zástupce ředitele: Marie Havlinová
- Telefon: 702 280 725
- E-mail: reditelka@mshusnikova2075.cz
- Odkaz na web: www.mshusnikova2075.cz
- Maximální povolená kapacita: 85 dětí

POPIS/ZAMĚŘENÍ: školka je zaměřena na environmentální výchovu, obecně všestranný rozvoj dětí, duševní pohodu dětí, zlepšování tělesné zdatnosti s pohybovými dovednostmi.

VYBAVENOST ŠKOLY: školní jídelna, školka je nově zrekonstruovaná. Všechna vybavení jsou nová a moderní. Všechny třídy mají k dispozici plně vybavené tělocvičny.

MATEŘSKÉ ŠKOLY

07. MATEŘSKÁ ŠKOLA ZAHRÁDKA

Adresa: Husníkova 2076/6, Praha 5, Stodůlky, 158 00

- Ředitel školy: Pavla Jirglová
- Telefon: 235 514 972
- E-mail: mshusnikova2076@seznam.cz
- Odkaz na web: www.mshusnikova2076.cz
- Maximální povolená kapacita: 120 dětí



POPIS/ZAMĚŘENÍ: vzdělávání pro udržitelný rozvoj (titul Školka blízka přírodě), harmonický vývoj dítěte a osobnostně orientovaná výchova.

VYBAVENOST ŠKOLY: školní jídelna, standardní vybavení – předškolní třída vybavena interaktivní tabulí, třída zaměřená na chov drobných živočichů (chameleoni, gekončíci, želvy, morče), zahrada vybavená v přírodním stylu.

ŠKOLNÉ: 500,- Kč/měsíc (děti neplatí s odloženou školní docházkou OŠD).

STRAVNÉ: 37,- Kč/den, 30,-Kč/půlden, děti s odkladem školní docházky 40,- Kč/den, 33,- Kč/půlden.

08. MATEŘSKÁ ŠKOLA PÍŠŤALKA

Adresa: Chlupova 1798/2, Praha 5, Stodůlky, 155 00

- Ředitel školy: Jana Dibelková
- Zástupce ředitele: Hana Fislová
- Telefon: 235 513 122
- E-mail: mspistalka@volny.cz
- Odkaz na web: www.mspistalka.webnode.cz
- Maximální povolená kapacita: 100 dětí

POPIS/ZAMĚŘENÍ: Rozšířené hudební zaměření. Všestranný a harmonický rozvoj dítěte při respektování jeho individuality, zájmů a potřeb, s prostorem pro samostatnost.

VYBAVENOST ŠKOLY: školní jídelna, nově přestavěná sociální zařízení na všech třídách, nové šatny, plně vyhovující vybavení tříd, tělocvična s vybavením, hudebna, zahrada s herními prvky, hřiště s umělým povrchem, trampolína, mlhoviště, standardní vybavení.

ŠKOLNÉ: 500,- Kč/měsíc.

STRAVNÉ: Děti do 6 let - celodenní (svačina, oběd svačina): 33,- Kč, polodenní (svačina, oběd): 28,- Kč; Děti 7 let - celodenní (svačina, oběd svačina): 36,- Kč, polodenní (svačina, oběd): 31,- Kč

MATEŘSKÉ ŠKOLY

09. MATEŘSKÁ ŠKOLA ROZMARÝNEK

Adresa: Chlupova 1799/4, Praha 5, Stodůlky, 155 00

- Ředitel školy: Jarmila Kopalová
- Zástupce ředitele: Eva Měrková
- Telefon: 235 513 119
- E-mail: msrozmarynek@volny.cz
- Odkaz na web: www.msrozmarynek.cz
- Maximální povolená kapacita: 100 dětí



POPIS/ZAMĚŘENÍ: ekologické a environmentální zaměření, počítač pro děti, výukové programy, protikuřácký program pro děti předškolního věku, metodický materiál Hrajeme si celý rok.

VYBAVENOST ŠKOLY: školní jídelna, standardní vybavení, běžná elektronika, kopírka, počítač pro děti, čistič vzduchu a prostoru, aromaterapie, počítač, zahrada s vybavením, sportovní náradí.

ŠKOLNÉ: 500 Kč/měsíc.

STRAVNÉ: polodenní 28,- Kč/den, celodenní 33,- Kč/den; zvýšené – 7 let: polodenní 31,- Kč/den, celodenní 36,- Kč/den.

10. MATEŘSKÁ ŠKOLA POHÁDKA

Adresa: Janského 2187/16, Praha 5, Stodůlky, 155 00

- Ředitel školy: Bc. Lenka Soukupová, DiS.
- Zástupce ředitele: Veronika Vaníčková
- Telefon: 251 623 887
- E-mail: pohadka.ms@volny.cz
- Odkaz na web: www.pohadka-ms.cz
- Maximální povolená kapacita: 120 dětí



POPIS/ZAMĚŘENÍ: plnění výchovně vzdělávacích úkolů, pohybová aktivita dětí, podpora sebedůvěry, projekt Zdravá mateřská škola.

VYBAVENOST ŠKOLY: školní jídelna, počítače pro předškolní děti, tělocvičné náradí a načiní v každé třídě, zahrada vybavená ke sportovním účelům - skluzavky, tobogán, dopravní hřiště, hřiště s umělým povrchem.

MATEŘSKÉ ŠKOLY

11. MATEŘSKÁ ŠKOLA BALÓNEK

Adresa: Janského 2188/14, Praha 5, Stodůlky, 155 00

- Ředitel školy: Jaroslava Maxová
- Telefon: 251 623 893
- E-mail: ms.balonek@tiscali.cz
- Odkaz na web: www.msbalonek.cz
- Maximální povolená kapacita: 110 dětí

POPIS/ZAMĚŘENÍ: všestranný rozvoj osobnosti dítěte, jeho samostatnosti, sebevědomí, příprava pro vstup do ZŠ, zdravý způsob života; děti 3. a 4. třídy po obědě nespí, mají jen krátkou chvíli na lehátkách.

VYBAVENOST ŠKOLY: školní jídelna, standardní vybavení, zahrada vybavená dřevěnými průlezkami, pískovišti a skluzavkami, hřištěm s umělým povrchem a mlhovištěm.

ŠKOLNÉ: 500,- Kč/měsíc.

12. MATEŘSKÁ ŠKOLA BARVIČKA

Adresa: Horáková 2064/1, Praha 5, Stodůlky, 155 00

- Ředitel školy: Mazánková Klára
- Zástupce ředitele: Fikrová Dana
- Telefon: 251 619 854
- E-mail: barvicka@mybox.cz; sjbarvicka@centrum.cz
- Odkaz na web: www.barvicka.cz
- Maximální povolená kapacita: 120 dětí

POPIS/ZAMĚŘENÍ: všeobecné zaměření, prožitkové učení.

VYBAVENOST ŠKOLY: školní jídelna, vybavení nábytkem, hračkami, pomůckami a materiálem plně odpovídá počtu a věku dětí a je neustále doplňováno a obměňováno. Třídy jsou upraveny tak, aby poskytovaly dětem příjemné a podnětné prostředí pro jejich celodenní pobyt a zcela vyhovovaly individuálním a skupinovým činnostem. K dispozici je rozlehlá průlezkami, houpačkami a skluzavkami vybavená zahrada zasahující do Prokopského údolí.

MATEŘSKÉ ŠKOLY

13. MATEŘSKÁ ŠKOLA MEZI ŠKOLAMI

Adresa: Mezi Školami 2323/9, Praha 5, Stodůlky, 158 00

- Ředitel školy: Mgr. Pavla Benešová Dis. et Dis.
- Telefon: 251 615 496
- E-mail: mskolami2323@quick.cz
- Odkaz na web: www.meziskolami.cz
- Maximální povolená kapacita: 120 dětí

POPIS/ZAMĚŘENÍ: zaměření na harmonický rozvoj osobnosti dítěte předškolního věku, zaměření na ekologickou výchovu, důraz na pohybový rozvoj a výchovu ke zdravému životnímu stylu, respekt k individuálním schopnostem a zvláštnostem dítěte, Vybavenost školy: školní jídelna, zelená učebna, keramická pec, altán, dřevěné prolézačky, kolotoč, tři pískoviště, zahrada.

STRAVNÉ: 1. skupina - děti polodenní 25 Kč, děti celodenní 32 Kč; 2. skupina (děti nad 6 let s odkladem školní docházky), děti polodenní 27 Kč, děti celodenní 34 Kč.

14. MATEŘSKÁ ŠKOLA HAVAJ

Adresa: Mezi Školami 2482/21, Praha 5, Stodůlky, 158 00

- Ředitel školy: Pavla Havlová
- Zástupce ředitele: Jana Rezková
- Telefon: 235 515 429
- E-mail: info@mshavaj.cz
- Odkaz na web: www.mshavaj.wz.cz
- Maximální povolená kapacita: 112 dětí

POPIS/ZAMĚŘENÍ: rodinná pohoda, všestranný rozvoj, společný vnitřní život školy, vztah ke kolektivu, příprava na základní školu.

VYBAVENOST ŠKOLY: školní jídelna, standardní vybavení – počítač, kopírka, piano, běžná elektronika, zahrada.

MATEŘSKÉ ŠKOLY

15. FAKULTNÍ MATEŘSKÁ ŠKOLA SLUNÍČKO POD STŘECHOU PŘI PEDAGOGICKÉ FAKULTĚ UK

Adresa: Mohylová 1964, Praha 5, Stodůlky, 155 00

- Ředitel školy: Mgr. Helena Zdrubecká
- Zástupce ředitele: Bc. Petra Ristič
- Telefon: 235 510 006
- E-mail: skolka@slunickofms.cz; sj@slunickofms.cz
- Odkaz na web: www.slunickofms.cz
- Maximální povolená kapacita: 135 dětí



POPIS/ZAMĚŘENÍ: enviromentální výchova - 1 lesní třída Javorka; RESPEKT - TOLERANCE - JEDINEČNOST - na cestě k inkluzi propojujeme světy dětí s odlišným mateřským jazykem, výuka ČJ a AJ metodou Kikus
 VYBAVENOST ŠKOLY: školní jídelna, standardní vybavení, výtvarný ateliér, tělocvična, ordinace klinického logopeda, hračky průběžně doplňovány, zahrada s dřevěným vybavením a mlhovištěm.
 STRAVNÉ: děti narozené do 31. 8. 2013 (a mladší) - 693,-stravné + 500,-školné, celkem 1193,-Kč, děti narozené od 1. 9. 2011 do 31. 8. 2012 (předškolní) - 693,-Kč stravné, děti narozené od 1. 9. 2010 (a starší) do 31. 8. 2011 (odklad ŠD), - 756,-Kč stravné.

16. MATEŘSKÁ ŠKOLA OVČÍ HÁJEK

Adresa: Ovčí Hájek 2177/8, Praha 5, Stodůlky, 158 00

- Ředitel školy: Hanka Baštová
- Zástupce ředitele: Jana Aichingrová
- Telefon: 235 512 859
- E-mail: ms.ohajek@seznam.cz
- Odkaz na web: www.msovcihajek.cz
- Maximální povolená kapacita: 120 dětí

POPIS/ZAMĚŘENÍ: všestranný rozvoj dětí, výchova k zdravému životnímu stylu a ekologickému chování. Rozvoj mezilidských vztahů, příprava dětí na vstup do základní školy.
 VYBAVENOST ŠKOLY: školní jídelna, keramická pec, čističky a zvlhovač vzduchu, dopravní a sportovní hřiště, standardní vybavení, které se pravidelně doplňuje, obměňuje. Zahrada školy je vybavena dřevěnými uměleckými plastikami, které slouží ke hrám dětí.

MATEŘSKÉ ŠKOLY

17. MATEŘSKÁ ŠKOLA U BOBŘÍKA

Adresa: Podpěrova 1880/1, Praha 5, Stodůlky, 155 00

- Ředitel školy: Bc. Jana Kafková
- Zástupce ředitele: Taťana Ohlídálová
- Telefon: 251 617 565, 251 622 427
- E-mail: info@mspodperova.cz
- Odkaz na web: www.mspodperova.cz
- Maximální povolená kapacita: 135 dětí



POPIS/ZAMĚŘENÍ: přírodovědná gramotnost, Hejného metoda výuky matematiky, osobnostně orientovaný model - respekt k individuálním vývojovým potřebám dítěte, projekt ZDRAVÁ ABECEDA, projekt - Celé Česko čte dětem - zaštitěná spoluprací se seniory.

VYBAVENOST ŠKOLY: školní jídelna, interaktivní tabule, barevné televizory, video, pračky vzduchu, konvektomat, CD přehrávače, klavír, varhany, radiomagnetofony, zahrada - mlhoviště s 3D prvky, fotbalové hřiště, ptačí hnízdo houpačka.

STRAVNÉ: děti do 7 let 34,- Kč/den, děti nad 7 let 37,- Kč/den.

„NAŠI MATEŘSKOU ŠKOLU CHARAKTERIZUJE SNAHA O NAPLNĚNÍ OBSAHU JEJÍHO NÁZVU: “ U BOBŘÍKA”.

U-UMĚNÍ NASLOUCHAT, B-BÝT NABLÍZKU, O-ODPOVĚDĚT NA VŠECHNY OTÁZKY, B-BUDOVAŤ VZÁJEMNÉ VZTAHY, Ř-ŘÍDIT SE PRAVIDLY, Í-INDIVIDUÁLNÍ PŘÍSTUP, K- KOMUNIKACE NAVZÁJEM, A- ATMOSFÉRA ÚCTY A POCHOPENÍ.“

18. MATEŘSKÁ ŠKOLA PALETKA

Adresa: Trávníčkova 1747/39, Praha 5, Stodůlky, 155 00

- Ředitel školy: Bc. Alena Černoorská
- Zástupce ředitele: Stella Vondráčková
- Telefon: 235 519 560
- E-mail: mspaletka@seznam.cz
- Odkaz na web: www.mspaletka.eu
- Maximální povolená kapacita: 100 dětí



POPIS/ZAMĚŘENÍ: výtvarná výchova.

VYBAVENOST ŠKOLY: školní jídelna, vybavena s ohledem na věk dětí, v každé třídě klavír, CD přehrávače, zahrada s zastíněnými pískovišti a mlhovištěm.

MATEŘSKÉ ŠKOLY

19. MATEŘSKÁ ŠKOLA VEČERNÍČEK

Adresa: Vlachova 1501/22, Praha 5, Stodůlky, 155 00

- Ředitel školy: Bc. Růžena Bečková
- Zástupce ředitele: Renáta Tichá
- Telefon: 235 518 278
- E-mail: ms.vecernicek@seznam.cz
- Odkaz na web: www.ms-vecernicek.estranky.cz
- Maximální povolená kapacita: 100 dětí

POPIS/ZAMĚŘENÍ: na rodinnou výchovu s individuálním přístupem ke každému dítěti.

VYBAVENOST ŠKOLY: školní jídelna, standardní vybavení, velká a pěkně zařízená zahrada, hračky.

ŠKOLNÉ: 500,- Kč/měsíc.

„V SOUČASNÉ DOBĚ MÁ NAŠE MATEŘSKÁ 4 TŘÍDY. KROMĚ BĚŽNÉHO PROVOZU NABÍZÍME RODIČŮM I PRODLOUŽENÝ PROVOZ AŽ DO 18.30 HOD. VZHLEDEM K NÁZVU MATEŘSKÉ ŠKOLY - VEČERNÍČEK - MAJÍ I TŘÍDY NÁZVY PODLE POSTAV Z POHÁDEK A TO TRÍDA ZAJÍČKŮ, MYŠEK, KRTEČKŮ A JEŽKŮ. NAŠ PROGRAM A NAŠE PRÁCE JE VZHLEDEM K PRODLOUŽENÉMU PROVOZU ZAMĚŘENA HLAVNĚ NA CO NEJVĚTŠÍ PŘÍZPŮSOBNÍ SE RODINNÉMU PROSTŘEDÍ A ŽIVOTU V RODINĚ, NA INDIVIDUÁLNÍ PŘÍSTUP KE KAŽDÉMU DÍTĚTI, NA RESPEKTOVÁNÍ JEHO POTŘEB A NA VYTVOŘENÍ PROSTŘEDÍ PLNÉHO POHODY, POROZUMĚNÍ A VSTRÍCNOSTI S CÍLEM ZMÍRNIT NÁROČNÉ PSYCHOHYGIENICKÉ PODMÍNKY DĚTÍ DANÉ ODLOUČENÍM OD RODINY.“

20. MATEŘSKÁ ŠKOLA VLASÁKOVA

Adresa: Vlasáková 955, Praha 5, Stodůlky, 155 00

- Ředitel školy: Marie Pazderová
- Zástupce ředitele: Eva Ulvrová
- Telefon: 235 514 297 a 235 514 294
- E-mail: msvlasakova@seznam.cz
- Odkaz na web: www.msvlasakova.cz
- Maximální povolená kapacita: 100 dětí

POPIS/ZAMĚŘENÍ: všestranný rozvoj dítěte a příprava na školu.

VYBAVENOST ŠKOLY: školní jídelna, standardní vybavení, velká zahrada se vzrostlými stromy.

MATEŘSKÉ ŠKOLY

21. MATEŘSKÁ ŠKOLA U RUMCAJSE

Adresa: Zázvorkova 1994/32, Praha 5, Stodůlky, 155 00

- Ředitel školy: Jarmila Kopalová
- Zástupce ředitele: Dagmar Zelenková
- Telefon: 235 514 731
- E-mail: ms.zazvorkova@seznam.cz
- Odkaz na web: www.ms-rumcajs.cz
- Odloučené pracoviště: Bronzová 2572/4, 155 00 Praha 5 -Stodůlky
- Maximální povolená kapacita: 100 dětí + odloučené pracoviště: Bronzová 44 dětí



POPIS/ZAMĚŘENÍ: všeobecný program zaměřený na zdravý životní styl, duševní pohodu, ekologii a estetiku (výtvarnou činnost) a tělesný rozvoj (pohybovou výchovu).

VYBAVENOST ŠKOLY: školní jídelna, standardní vybavení, CD přehrávače, klavíry, varhany, keramická pec, zahrada, pískoviště, mlhoviště.

ŠKOLNÉ: 500 Kč,-/měsíc.

STRAVNÉ: 33,- Kč celodenní; 36,- Kč odkladové děti; 28,- Kč polodenní.

22. CÍRKEVNÍ MATEŘSKÁ ŠKOLA SRDÍČKO

Adresa: Podpěrova 1879, Praha 5, Stodůlky, 155 00

- Ředitel školy: Mgr. Eva Kuchyňková
- Telefon: 251 622 425, 739 045 874
- E-mail: cms.srdicko@volny.cz
- Odkaz na web: cms.srdicko@seznam.cz
- Maximální povolená kapacita: 120 dětí

POPIS/ZAMĚŘENÍ: „Školka je určena pro věřící i nevěřící děti od 2,5 do 6 let, nebrání se integraci dětí s postižením. Děti se s pomocí učitelek učí objevovat svět kolem nás, pěstovat vztahy s druhými a tím nenásilně a radostně také s Bohem. Školka zařazuje prvky Montessori pedagogiky, Zdravé školy a ekologickou výchovou. Spolupracujeme s křesťanskou pedagogicko-psychologickou poradnou, s pedagogickými školami, s místní farností.“

VYBAVENOST ŠKOLY: školní jídelna, standardní vybavení tříd, barevná malba, program Kidsmart s výukovými programy, hrami na všestranný rozvoj dětského mozku, třída předškoláků je navíc vybavena počítačem velká zahrada.

MATEŘSKÉ ŠKOLY

23. SOUKROMÁ MATEŘSKÁ ŠKOLA KORÁLEK, S. R. O.

Adresa: Klausova 2448, Praha 5, Velká Ohrada, 155 00

- Ředitel školy: Pavla Babjaková
- Telefon: 251 619 879, 603 467 054
- E-mail: ms_koralek@@volny.cz; info@koralek-skolka.cz; jesle@koralek-skolka.cz
- Odkaz na web: www.koralek-skolka.cz
- Maximální povolená kapacita: 131 dětí

POPIS/ZAMĚŘENÍ: Školní vzdělávací program „Všestranný rozvoj dětí“; cílem programu je rozvíjet dětské schopnosti s hlubším individuálním přístupem ke každému dítěti, v úzké spolupráci s rodinou, vést děti ke zdravému a čistému způsobu života, vzájemné ohleduplnosti, ochraně zdraví, přírody a životního prostředí v návaznosti na rodinnou výchovu.

VYBAVENOST ŠKOLY: školní jídelna, jeselská třída, běžné vybavení tříd, ve dvou třídách nový nábytek, umývárny a WC po celkové rekonstrukci. Sauna v objektu MŠ, prádelna, keramická dílna. Zahrada s mlhovištěm a malými bazénky se skluzavkou.

ŠKOLNÉ: měsíční školné 3 500,- Kč; desetidenní docházka 2 200,- Kč; doplatek za 1 den (nad 10 dní) 300,- Kč.

24. STODŮLKA – FIREMNÍ ŠKOLKA SIEMENS

Adresa: Na Dolnici 1247/2a, Praha 5, Stodůlky, 155 00

- Ředitel školy: Ing. Karin Gombalová
- Telefon: +420 773 565 788
- E-mail: stodulky@kindergarten.cz
- Odkaz na web: www.kindergarten.cz/cs/firemni-skolky/stodulka

POPIS/ZAMĚŘENÍ: „Rodičům nabízíme služby, které zahrnují jak celodenní péči, tak pouze dopolední péči nebo hlídání ve formě dětského koutku. Při výuce si klademe vysoké cíle, které jsou založené na nejmodernějších trendech ve výchově a vzdělávání předškolních dětí. Vzdělávací program je specifický také v tom, že klademe důraz na uspokojování všech individuálních potřeb dětí a rozvoj jejich schopností a dovedností. Náš vzdělávací program garantuje také výuku angličtiny, která probíhá formou Anglického klubu s rodilou mluvčí, v jehož rámci se děti zábavnou formou seznamují s cizím jazykem a osvojují si základní slovní zásobu.“

VYBAVENOST ŠKOLY: školní jídelna, vila s přílehlou zahradou, šatnou a hygienickým zázemím.

25. MONTESSORI ŠKOLIČKA HVĚZDIČKA

Adresa: Kovářova 25a/42, Praha 5, Stodůlky, 155 00

- Ředitel školy: MUDr. Lucie Totová
- Telefon: 604 287 375
- E-mail: info@skolicka-hvezdicka.cz
- Odkaz na web: www.skolicka-hvezdicka.cz
- Maximální povolená kapacita: 15 dětí

POPIS/ZAMĚŘENÍ: školka rodinného typu s montessori přístupem k dětem, kdy základním mottem Montessori pedagogiky je: „Pomoz mi, abych to dokázal sám“.

VYBAVENOST ŠKOLY: školní jídelna, tělocvična, herna.

ŠKOLNÉ: Zápisné (nevratný poplatek za rezervaci místa) - při závazném přihlášení dítěte (emailem, osobně ve školce, nebo online přihláškou) 2 500 Kč.

Program CELÝ DEN:

- 5 dnů v týdnu - 9 000,- Kč
- 4 dny v týdnu - 8 000,- Kč
- 3 dny v týdnu - 6 000,- Kč
- 2 dny v týdnu - 5 000,- Kč

Program DOPOLEDNE

- 5 dopo v týdnu - 5 000,- Kč
- 4 dopo v týdnu - 4 000,- Kč
- 3 dopo v týdnu - 3 500,- Kč
- 2 dopo v týdnu - 2 500,- Kč

Program KOMBINACE:

- 3 x celý den, 2 x dopo/týden - 8 500,- Kč
- 2 x celý den, 3 x dopo/týden - 8 500,- Kč
- 2 x celý den, 2 x dopo/týden - 6 500,- Kč
- 2 x celý den, 1 x dopo/týden - 5 000,- Kč

STRAVA:

- celodenní (svačina, oběd, svačina) – 80,- Kč
- půldenní (svačina, oběd) – 70,- Kč

MATEŘSKÉ ŠKOLY

26. VESELÁ ŠKOLKA

Adresa: Na Dolnici 526/42, Praha 5, Stodůlky, 155 00

- Ředitel školy: Jana Staňková
- Provozní manažer: Jan Jelínek
- Telefon: 775 731 649, 775 573 650
- E-mail: www.veselaskolka.cz
- Odkaz na web: www.msbalonek.cz
- Maximální povolená kapacita: 30 dětí



POPIS/ZAMĚŘENÍ: program začít spolu.

VYBAVENOST ŠKOLY: šatny, jídelna, herny, tělocvična, koupelny, ložnice, zahrada.

ŠKOLNÉ:

- Docházka 5 dní v týdnu – 15 990,- Kč
- Docházka 4 dny v týdnu – 13 990,- Kč
- Docházka 3 dny v týdnu – 11 990,- Kč
- Docházka 5 dní v týdnu dopoledne – 11 990,- Kč

27. SOUKROMÁ ŠKOLIČKA MAŠINKA

Adresa: Šostakovičovo nám. 1515, Praha 5, Stodůlky, 155 00

- Telefon: 605 206 589, 731 730 835
- E-mail: mcmasinka@seznam.cz
- Odkaz na web: www.mcmasinka.cz
- Maximální povolená kapacita: 120 dětí

POPIS/ZAMĚŘENÍ: „Jsme školička rodinného typu s individuálním a mateřským přístupem k dětem. S dětmi si hrajeme, zpíváme písničky, procvičujeme básničky, tancujeme, cvičíme, malujeme a vyrábíme, chodíme na procházky nebo na hřiště, nacvičujeme chození na nočník, učíme se správné hygieně a stolování... a mnoho dalšího. Naše školička je v blízkosti parku „Panská“, kam chodíme na dětská hřiště a nedaleko je i Centrální park Prahy 13, kam také - zejména v jarních a letních měsících - chodíme na procházky.“

VYBAVENOST ŠKOLY: herna, nový nábytek, rozkládací pohovky, odpočinkový koutek, knihovna, edukační hračky.

MATEŘSKÉ ŠKOLY

ŠKOLNÉ:

- celodenní program 8 - 17 hod.:
 - All inclusive (5x týdně, vč. stravy) - 9.500,- Kč / 43,- Kč/ hod.
 - 4x týdně, bez stravy - 7.900,- Kč / 52,- Kč/ hod.
 - 3x týdně, bez stravy - 6.900,- Kč / 60,- Kč/ hod.
 - 2x týdně, bez stravy - 5.900,- Kč / 76,- Kč/ hod.
- dopolední program 8 - 13 hod.:
 - 5x týdně, bez stravy - 6.900,- Kč / 65,- Kč/ hod.
 - 4x týdně, bez stravy - 5.900,- Kč / 68,- Kč/ hod.
 - 3x týdně, bez stravy - 4.900,- Kč / 75,- Kč/ hod.
 - 2x týdně, bez stravy - 3.900,- Kč / 87,- Kč/ hod.

STRAVNÉ:

- celodenní - svačinka, oběd, svačinka – 72,- Kč
- půldenní - svačinka, oběd – 62,- Kč
- pouze svačinka (ve výjimečných případech) – 10,- Kč

28. SOUKROMÁ MATEŘSKÁ ŠKOLA S ROZŠÍŘENOU VÝUKOU ANGLIČTINY DOMEČEK

Adresa: Diabasová 15, Praha 13, Stodůlky, 155 00

- Ředitel školy: Mgr. Veronika Málková
- Telefon: 725 844 118
- E-mail: info@msdomecek.cz; vmalkova@domecek.cz
- Odkaz na web: www.msdomcecek.cz



POPIS/ZAMĚŘENÍ: rozšířená výuka angličtiny - výchovně-vzdělávací program založený na principech metody „Začít spolu“ (Step by Step), v souladu s Rámcovým vzdělávacím programem pro předškolní vzdělávání (RVP 2004).

VYBAVENOST ŠKOLY: Interiér je vybaven nábytkem a zařízením odpovídajícím bezpečnostním a hygienickým normám.

ŠKOLNÉ (v ceně zahrnuto i stravné): Celodenní program: 15 500,- Kč /měsíční školné, Půldenní program: 13 000,- Kč /měsíční školné Záloha na školné činí 5 000 Kč a bude odečtena od první platby.

MATEŘSKÉ ŠKOLY

29. MATEŘSKÁ ŠKOLA VYSOKÉ ŠKOLY EKONOMIE A MANAGEMENTU

Adresa: Nárožní 2600/9a, Praha 5, Stodůlky, 158 00

- Ředitel školy: Diana Černá
- Zástupce ředitele: Markéta Odložilíková
- Telefon: +420 722 959 195
- E-mail: skolka@msvsem.cz
- Odkaz na web: www.skolkavsem.cz
- Maximální povolená kapacita: 24 dětí



POPIS/ZAMĚŘENÍ: Mateřská škola VŠEM je součástí Vysoké školy ekonomie a managementu a poskytuje péči a vzdělání dětí z multikulturního prostředí ve věku 2 – 6 let 7 dní v týdnu. Rámcový vzdělávací program pro předškolní vzdělávání je zaměřen na výuku českého jazyka a přípravu dětí na vstup do základní školy v českém prostředí.

Dbáme na laskavý a individuální přístup, který pomáhá dětem zvládat přechod nejen mezi rodinným prostředím a institucí, ale také přechod do nového domova v rámci přestěhování z kulturně a nábožensky odlišných zemí. Pod vedením vysokoškolsky vzdělaných pedagogů, zaměřených na vzdělávání dětí mateřských škol, kteří mluví plynule českým mateřským jazykem, ale také rusky, anglicky a německy, se daří pro děti vytvořit bezpečné zázemí s možností zajištění přirozeného individuálního rozvoje a vzdělání.

Pedagogický kolektiv školky pracuje týmově a řízený zájmový program pro děti je připravován tematicky v týdenních blocích. Program v jednotlivých dnech je rozdělen na pohybové, výtvarné, vzdělávací a hudební části v rámci heterogenního a věkového rozdělení dětí do skupin na mladší do 3 let a starší od 3 do 6 let věku. S ohledem na vzdělání našich pedagogů včas diagnostikujeme případné poruchy učení a po konzultaci s rodiči a s podporou logopedů, dětem pomáháme v jazykovém projevu.

Dbáme na vyváženou stravu s dostatečným množstvím ovoce a zeleniny, s pomocí dětí připravujeme oblíbené koláče a palačinky k dopoledním a odpoledním svačinám. Čistá voda je pro děti po celý den k dispozici v barelech, z kterých si děti mohou vodu samy točit, podporou jejich samostatnosti při stolování v dětech rozvíjíme zdravé sebevědomí. Mateřská škola si zakládá na partnerských vztazích s rodiči a individuální konzultaci o potřebách a vývoji dětí.

MATEŘSKÉ ŠKOLY

VYBAVENOST ŠKOLY: Mateřská školka má nadstandartní prostory v budově VŠEM, k dispozici je velká herna, místnost, která slouží k odpočinku, jídelna a prostorné sociální zařízení. Jejich uspořádání vyhovuje skupinovým i individuálním činnostem. Školka je vybavena pomůckami, hračkami a nábytkem ze zdravotně nezávadných a bezpečných materiálů. Společně s dětmi byla pro bezpečný a klidný pobyt vytvořena pravidla, která jsou graficky znázorněna v prostorech školky. Školka nabízí dostatek prostoru pro k řízeným a spontánním pohybovým činnostem.

ŠKOLNÉ:**1) DĚTI DO 3 LET**

celodenní provoz	krátkodobý provoz
• 5 dnů 9900,- Kč	• 5 dnů 7900,- Kč
• 4 dny 9900,- Kč	• 4 dny 7900,- Kč
• 3 dny 8900,- Kč	• 3 dny 6900,- Kč
• 2 dny 7900,- Kč	• 2 dny 6000,- Kč
• 1 den 7900,- Kč	• 1 den 6000,- Kč

2) DĚTI OD 3 LET

celodenní provoz	krátkodobý provoz
• 5 dnů 6900,- Kč	• 5 dnů 5900,- Kč
• 4 dny 6900,- Kč	• 4 dny 5900,- Kč
• 3 dny 6500,- Kč	• 3 dny 5500,- Kč
• 2 dny 5500,- Kč	• 2 dny 4500,- Kč
• 1 den 5500,- Kč	• 1 den 4500,- Kč

STRAVNÉ: celodenní provoz – 80,- Kč; krátkodobý provoz – 70,- Kč

ZÁKLADNÍ ŠKOLY

01. ZÁKLADNÍ ŠKOLA LUŽINY

Adresa: Trávníčkova 1743, Praha 5, Stodůlky, 155 00

- Ředitel školy: PaedDr. Věra Kozohorská
- Zástupce ředitele: Mgr. Tamara Kovaříková
- Telefon: 235 522 156, 235 522 159
- E-mail: vedeni@zsluziny.cz; reditelka@zsluziny.cz
- Odkaz na web: www.zsluziny.cz



POPIS/ZAMĚŘENÍ: Základní škola pro žáky se speciálními vzdělávacími potřebami, tj: žáci s lehkým mentálním postižením (ZŠ), žáci s autismem, s více vadami; žáci se středně těžkým a těžkým mentálním postižením (ZŠS).

SOUČÁSTI ŠKOLY: Základní škola zřízená podle § 16 odst. 9 školského zákona – ZŠ (1. až 9.ročník, max. 14 žáků ve třídě); Základní škola speciální – ZŠS (1. až 10. ročník, max. 6 žáků ve třídě); Speciálně pedagogické centrum, Školní družina.

VYBAVENOST ŠKOLY: speciálně pedagogické centrum, cvičná kuchyně s jídelnou, dílny pro pracovní vyučování, počítačová učebna, keramická dílna, tělocvična, hřiště .

02.MATEŘSKÁ ŠKOLA A ZÁKLADNÍ ŠKOLA SPECIÁLNÍ DIAKONIE ČESKOBRATRSKÉ CÍRKVE

Adresa: Vlachova 1502, Praha 5, Stodůlky, 155 00

- Ředitel školy: Mgr. Milan Černý
- Zástupce ředitele: Mgr. Věra Růžičková
- Telefon: 734 261 340
- E-mail: info.skolapraha@diakonie.cz
- Odkaz na web: www.skolapraha.diakonie.cz

POPIS/ZAMĚŘENÍ: vzdělávání pro žáky se středně těžkým a těžkým mentálním a kombinovaným postižením. V každé třídě pracuje učitel s asistentem pedagoga.

SOUČÁSTI ŠKOLY: Mateřská škola speciální, Základní škola speciální, Třída přípravného stupně základní školy speciální, Školní družina, Školní jídelna, Kurz pro získání základů vzdělání.

ZÁKLADNÍ ŠKOLY

03. FAKULTNÍ ZÁKLADNÍ ŠKOLA PŘI PF UK

Adresa: Brdičkova 1878/2, Praha 5, Stodůlky, 155 00

- Ředitel školy: Mgr. Kamila Hubalovská
- Zástupce ředitele: : Mgr. Monika Šafrová (I. st.); PaedDr. Ivana Mücková (II. st.)
- Telefon: 235 514 519
- E-mail: skola@fzsbrdickova.cz
- Odkaz na web: www.fzsbrdickova.cz
- Maximální povolená kapacita: 1100 dětí

POPIS/ZAMĚŘENÍ: „Školní vzdělávací program pro základní vzdělávání - FZŠ Brdičkova, od 1. třídy rozšířená výuka angličtiny, sportu, matematiky, od 6. třídy rozšířená výuka jazyků, matematiky a přírodovědných předmětů, výtvarné výchovy, tělesné výchovy (volejbal) a informatiky“.

VYBAVENOST ŠKOLY: školní jídelna, školní družina, jazykové a další odborné učebny, školní bufet, 3 počítačové učebny, 3 tělocvičny, 2 hřiště (z toho 1 s umělým povrchem), keramická dílna, multimediální knihovna, učebny vybavené tablety, digitální učebna fyziky.

04. ZÁKLADNÍ ŠKOLA S ROZŠÍŘENOU VÝUKOU

Adresa: Bronzová 2027/35, Praha 5, Stodůlky, 155 00

- Ředitel školy: Mgr. Nikolaj Hladík
- Zástupce ředitele: Mgr.Janka Svitekova (II.st.), Mgr. Alena Šoukalová (I.st.)
- Telefon: +420 235 514 369 (tel/fax)
- E-mail: zs-bronzova@zs-bronzova.cz, kancelar@zs-bronzova.cz
- Odkaz na web: www.zs-bronzova.cz

POPIS/ZAMĚŘENÍ: rozšířená výuka jazyků.

VYBAVENOST ŠKOLY: odborné učebny - většina tříd vybavena interaktivními tabulemi, školní družina, školní jídelna, jazykové, počítačové, cvičná kuchyně, dvě tělocvičny, dvě multifunkční umělé venkovní hřiště, dopravní hřiště, knihovna s čítárnou.

ZÁKLADNÍ ŠKOLY

05. FAKULTNÍ ZÁKLADNÍ ŠKOLA PROFESORA OTOKARA CHLUPA PEDAGOGICKÉ FAKULTY UK

Adresa: Fingerova 2186, Praha 13, Stodůlky, 158 00

- Ředitel školy: PaedDr. Blanka Janovská
- Zástupce ředitele: Mgr. Libuše Charvátová
- Telefon: 235 513 117
- E-mail: blanka.janovska@fzs-chlupa.cz, pavlina.blahova@fzs-chlupa.cz
- Odkaz na web: www.fzs-chlupa.cz
- Maximální povolená kapacita: 850 žáků

POPIS/ZAMĚŘENÍ: „Školní vzdělávací program pro základní vzdělávání „Škola aktivního učení - šance pro každého“ č.j. 26 731/ 2005 - 22, Tvořivá škola č.j. 16847/96-2“

VYBAVENOST ŠKOLY: školní jídelna, školní družina, odborné učebny pro výuku naukových předmětů vybavené didaktickou a výpočetní technikou a interaktivními tabulemi umožňující multimediální vyučování, divadelní sál, učebny výtvarné a hudební výchovy, cvičný byt, knihovna, dvě tělocvičny, sportovní areál.

STRAVNÉ: 32,-/den

„FZŠ PROFESORA OTOKARA CHLUPA JE PLNĚ ORGANIZOVANÁ ZÁKLADNÍ ŠKOLA V PRAZE 13 NOVÝCH BUTOVICÍCH. PROSAZUJEME V SOULADU S NÁZVEM NAŠEHO ŠKOLNÍHO VZDĚLÁVACÍHO PROGRAMU „ŠKOLA AKTIVNÍHO UČENÍ – ŠANCE PRO KAŽDÉHO“ METODY AKTIVNÍHO UČENÍ A DIFERENCIACI PRÁCE TAK, ABY KAŽDÝ ŽÁK PRACOVAL NA SVÉ OPTIMÁLNÍ ÚROVNI. TENTO ŠVP MÁ KOŘENY JIŽ V ROCE 2003, KDY BYLA NAŠE ŠKOLA JEDNOU Z PRVNÍCH TŘECH ŠKOL V ČR, KTERÝM BYL JEJICH VLASTNÍ PROGRAM UZNÁN.

DÍKY INDIVIDUÁLNÍMU PŘÍSTUPU K ŽÁKŮM, NABÍDCE VOLITELNÝCH PŘEDMĚTŮ A SPECIFICKÝM ZPŮSOBŮM VÝUKY SE NÁM TATO PRÁCE ZATÍM DAŘÍ, COŽ DOKLÁDÁ NEUSTÁLE SE ZVYŠUJÍCÍ ZÁJEM O STUDIUM NA NAŠÍ ŠKOLA.

V SOUČASNÉ DOBĚ JE JEDNOU Z NEJVĚTŠÍCH ŠKOL V PRAZE SE 33 TŘÍDAMI A 850 ŽÁKY V 1. - 9. ROČNÍKU.

V ROCE 2000 BYL ŠKOLE UDĚLEN DR. PATRICIÍ BLOEM (UNIVERZITA V CLEVELANDU) „CERTIFIKÁT PRVNÍHO TRÉNINKOVÉHO A METODICKÉHO CENTRA PROGRAMU ČTENÍM A PSANÍM KE KRITICKÉMU MYŠLENÍ V ČR“.

OD R. 2003 MÁ ŠKOLA „CERTIFIKÁT TVOŘIVÁ ŠKOLA A VZDĚLÁVACÍ STŘEDISKO ČINNOSTNÍHO UČENÍ“.

ÚSPĚŠNOST ŠKOLY JE MIMO JINÉ ZALOŽENA I NA ÚZKÉ SPOLUPRÁCI S RODIČI ŽÁKŮ A AKTIVNÍM ZAPOJENÍ ŽÁKŮ DO ŽIVOTA ŠKOLY.“

ZÁKLADNÍ ŠKOLY

06. ZÁKLADNÍ ŠKOLA JÁNSKÉHO

Adresa: Janského 2189, Praha 5, Stodůlky, 155 00

- Ředitel školy: Mgr. Jan Havlíček
- Zástupce ředitele: Mgr. Marcela Kolářová
- Telefon: 251 623 895
- E-mail: skola@zs-janskeho.cz
- Odkaz na web: www.zs-janskeho.cz
- Maximální povolená kapacita: 720 žáků

POPIS/ZAMĚŘENÍ: vzdělávací program Základní škola; v 1. - 4. ročníku projekt Začít spolu; kromě běžných tříd i třídy s rozšířenou výukou jazyků (6. až 9. ročník).

VYBAVENOST ŠKOLY: školní družina, školní jídelna, odborné učebny (jazykové, počítačové a další), kinosál, dvě tělocvičny, fotbalové hřiště, atletická dráha, víceúčelové hřiště s umělým povrchem, hřiště na házenou, knihovna.

07. ZÁKLADNÍ ŠKOLA KLAUSOVA

Adresa: Klausova 2450/2, Praha 5, Stodůlky, 155 00

- Ředitel školy: Mgr. Petr Neuvirt
- Zástupce ředitele: Mgr. Helena Hejnová
- Telefon: 235 513 694
- E-mail: zsklausova@seznam.cz
- Odkaz na web: www.klausovazs.cz
- Maximální povolená kapacita: 780 žáků



POPIS/ZAMĚŘENÍ: Vlastní vzdělávací program R.O.Z.U.M. (Rozvoj osobnosti, zdravé učení a morálky), volitelný předmět Sportovní příprava (ve spolupráci s Motorletem) nebo Člověk, matematika a příroda (prohlubující vědomosti o přírodních vědách) pro všechny ročníky druhého stupně.

VYBAVENOST ŠKOLY: školní družina, školní jídelna, odborné učebny - počítačová 2x, kinosál, učebny vybaveny interaktivními tabulemi, dvě tělocvičny, dvě hřiště + hřiště s trávou třetí generace.

ZÁKLADNÍ ŠKOLY

„ZÁKLADNÍ ŠKOLA KLAUSOVA JE STÁTNÍ, STŘEDNĚ VELKÁ, PLNĚ ORGANIZOVANÁ ŠKOLA, ZALOŽENÁ V ROCE 1993 V KLAUSOVĚ ULICI NA PRAZE 13. LEŽÍ NA HRANICI PROKOPSKÉHO A DALEJSKÉHO ÚDOLÍ V SRDCI PŘÍRODY. NABÍZÍME VÝUKU AJ OD PRVNÍ TŘÍDY, NJ OD ŠESTÉ TŘÍDY. POSKYTUJE VZDĚLÁNÍ VE VŠECH DEVĚTI ROČNÍCÍCH. NABÍZÍ PRO 1. - 4. ROČNÍKY ŠKOLNÍ ŠKOLNÍ DRUŽINU A PRO VŠECHNY ŽÁKY MOŽNOST RODINNÉHO STRAVOVÁNÍ VE ŠKOLNÍ JÍDELNĚ.“

08. ZÁKLADNÍ ŠKOLA KUNCOVA

Adresa: Kuncova 1580, Praha 5 Stodůlky, 155 00

- Ředitel školy: PaedDr. Pavel Petrnoušek
- zástupce ředitele: Mgr. Jana Faltejsková (I. stupeň), Mgr. Petr Vaněk (II. stupeň)
- Telefon: 235 520 975
- E-mail: info@zskuncova.org
- Odkaz na web: www.zskuncova.org/
- Maximální povolená kapacita: 950 žáků

POPIS/ZAMĚŘENÍ: : Vzdělávací program – KUSTOD (č.j. 551/2007), rozšířená výuka předmětů (matematika a informatika, cizí jazyky, výtvarná výchova a tělesná výchova) od 6. do 9. ročníku.

VYBAVENOST ŠKOLY: interaktivní tabule, dataprojektor a PC v každé kmenové učebně, 16 odborných učeben (jazyková laboratoř a jazykové učebny, dvě počítačové učebny, přírodopis, chemie – fyzika, matematika, zeměpis, učebna výtvarné výchovy, hudebna, cvičná kuchyň, dílna), knihovna, školní družina, školní jídelna, promítací místnost ŠD, videotelefony do všech oddělení ŠD, elektronické třídní knihy, tři tělocvičny, sportovní cvičebna pro výuku juda, místnost s pedagogickým dozorem.

ZÁKLADNÍ ŠKOLY

09. FAKULTNÍ ZÁKLADNÍ ŠKOLA PŘI PF UK

Adresa: Mezi Školami 2322, Praha 5, Nové Butovice, 158 00

- Ředitel školy: PhDr. Petr Vodsloň
- Zástupce ředitele: PaedDr. Marta Šefčíková
- Telefon: 251 613 247, 251 619 150
- E-mail: kancelar@fzsmeziskolami.cz
- Odkaz na web: www.fzsmeziskolami.cz
- Maximální povolená kapacita: 950 žáků

POPIS/ZAMĚŘENÍ: Školní vzdělávací program „Škola základ celoživotního vzdělávání“ je založen na zásadě širokého všeobecného vzdělávání s možností specializace. Žáci si na druhém stupni volí rozšíření základního kmene učiva o: informatiku a výpočetní techniku, sport, matematiku, přírodovědu nebo si mohou zvolit posílení vyučování českého jazyka a matematiky o další vyučovací hodinu.

VYBAVENOST ŠKOLY: školní družina, školní jídelna, odborné učebny s interaktivními tabulemi, odborné jazykové laboratoře, tabletová třída, učebna v přírodě, dvě tělocvičny, hřiště (fotbal, běžecká dráha, kurty), kinosál, bezbariérový přístup, keramická dílna.

10. ZÁKLADNÍ ŠKOLA MLÁDÍ

Adresa: Mládí 135, Praha 5, Stodůlky, 155 00

- Ředitel školy: Mgr. Nikolaj Hladík
- Ředitel školy: PhDr. Jaroslav Vodička
- Zástupce ředitele: Mgr. Norbert Tlustý
- Telefon: 235 515 464, 235 515 461
- E-mail: skola@zsmladi.cz
- Odkaz na web: www.zsmladi.cz
- Maximální povolená kapacita: 600 žáků



POPIS/ZAMĚŘENÍ: Vzdělávací program zaměřený na jazykové vzdělávání.

VYBAVENOST ŠKOLY: školní jídelna, školní družina, moderní tělocvična, počítačová - multimediální pracovna, odborné učebny, interaktivní tabule, herna, hřiště, zahrada.

ZÁKLADNÍ ŠKOLY

11. FAKULTNÍ ZÁKLADNÍ MOHYLOVÁ

Adresa: Mohylová 1963, Praha 5. Stodůlky, 158 00

- Ředitel školy: Mgr. Martina Štychová
- Zástupce ředitele: Mgr. Klára Stuchlá
- Telefon: 235 510 002, 235 510 003
- E-mail: martina.stychova@zsmohylova.cz
- Odkaz na web: www.zsmohylova.cz
- Maximální povolená kapacita: 268 žáků

POPIS/ZAMĚŘENÍ: vzdělávací program vypracovaný na základě Rámcového vzdělávacího programu pro základní vzdělávací Dům stavíme od základů.

VYBAVENOST ŠKOLY: školní jídelna, školní družina, dvě jazykové učebny, počítačová učebna, pohybový sál, knihovna, televize a video interaktivní tabule, zahrada, hřiště.

12. FAKULTNÍ ZÁKLADNÍ ŠKOLA PŘI PF UK

Adresa: Trávníčkova 1744/4, Praha 5, Stodůlky, 155 00

- Ředitel školy: PaedDr. František Hanzal
- Zástupce ředitele: Mgr. Olga Bočková
- Telefon: 251 091 640-41
- E-mail: skola@zstravnickova.cz
- Odkaz na web: www.zstravnickova.cz
- Maximální povolená kapacita: 950 žáků



POPIS/ZAMĚŘENÍ: Školní vzdělávací program „Škola pro děti i jejich rodiče“ v 1. - 9. roč., výuka anglického jazyka od 1. ročníku, německého jazyka od 6. ročníku, rozšířená výuka informatiky od 4. ročníku, tělesné výchovy od 1. ročníku.





EVROPSKÁ UNIE
Evropské strukturální a investiční fondy
OP Praha – pól růstu ČR



2018

Детские сады и основные школы в Праге 13



Zvyšování kompetencí pedagogických a dalších pracovníků působících ve vzdělávání pro inkluzivní, inovativní a kvalitní výuku v MČ Praha 13. a registrační číslo, viz Registrační číslo: CZ.07.4.68/0.0/0.0/15_005/000014

- 33. ПРОЕКТ
- 34. ДОШКОЛЬНОЕ И ШКОЛЬНОЕ ОБРАЗОВАНИЕ В ЧР
- 36. ДЕТСКИЙ САД, БЕГОУНКОВА
- 36. ДЕТСКИЙ САД «РОСНИЧКА»
- 37. ДЕТСКИЙ САД «УСМЕВ»
- 37. ДЕТСКИЙ САД «ПАСТЕЛКА»
- 38. ДЕТСКИЙ САД «ШИКУЛКА»
- 38. ДЕТСКИЙ САД ГУСНИКОВА
- 39. ДЕТСКИЙ САД «ЗАГРАДКА»
- 39. ДЕТСКИЙ САД «ПИШТЯЛКА»
- 40. ДЕТСКИЙ САД «РОЗМАРИНЕК»
- 40. ДЕТСКИЙ САД «ПОГАДКА»
- 41. ДЕТСКИЙ САД «БАЛОНЕК»
- 41. ДЕТСКИЙ САД «БАРВИЧКА»
- 42. ДЕТСКИЙ САД «МЕЖДУ ШКОЛАМИ»
- 42. ДЕТСКИЙ САД «ГАВАЙ»
- 43. ФАКУЛЬТЕТСКИЙ ДЕТСКИЙ САД СОЛНЫШКО ПОД КРЫШЕЙ
- 43. ДЕТСКИЙ САД «ОВЧИ ГАЕК»
- 44. ДЕТСКИЙ САД «У БОБРЖИКА»
- 44. ДЕТСКИЙ САД «ПАЛЕТКА»
- 45. ДЕТСКИЙ САД «ВЕЧЕРНИЧЕК»
- 45. ДЕТСКИЙ САД, ВЛАСАКОВА
- 46. ДЕТСКИЙ САД «У РУМЦАЙСА»
- 46. ЦЕРКОВНЫЙ ДЕТСКИЙ САД «СЕРДЕЧКО»
- 47. ЧАСТНЫЙ ДЕТСКИЙ САД ООО «КОРАЛЕК»
- 47. «СТОДУЛКА» — ДЕТСКИЙ САД ФИРМЫ «СИМЕНС»
- 48. МОНТЕССОРИ ДЕТСКИЙ САД «ЗВЕЗДОЧКА»
- 49. «ВЕСЕЛЫЙ ДЕТСКИЙ САД»
- 49. ЧАСТНЫЙ ДЕТСКИЙ САД «МАШИНКА»
- 50. ЧАСТНЫЙ ДЕТСКИЙ САД С УГЛУБЛЕННЫМ ИЗУЧЕНИЕМ АНГЛИЙСКОГО ЯЗЫКА «ДОМЕЧЕК»
- 51. ДЕТСКИЙ САД ПРИ ВЫСШЕЙ ШКОЛЕ ЭКОНОМИКИ И МЕНЕДЖМЕНТА
- 53. ОСНОВНАЯ ШКОЛА «ЛУЖИНЫ»
- 53. ДЕТСКИЙ САД И СПЕЦИАЛЬНАЯ ОСНОВНАЯ ШКОЛА ДИАКОНИИ ЕВАНГЕЛИЧЕСКОЙ ЦЕРКВИ ЧЕШСКИХ БРАТЬЕВ ПРАГА 5
- 54. ФАКУЛЬТЕТСКАЯ ОСНОВНАЯ ШКОЛА ПРИ ПЕДАГОГИЧЕСКОМ ФАКУЛЬТЕТЕ КАРЛОВА УНИВЕРСИТЕТА
- 54. ОСНОВНАЯ ШКОЛА С RVJ
- 55. ФАКУЛЬТЕТСКАЯ ОСНОВНАЯ ШКОЛА ПРОФЕССОРА ОТОКАРА ХЛУПА ПРИ ПЕДАГОГИЧЕСКОМ ФАКУЛЬТЕТЕ КАРЛОВА УНИВЕРСИТЕТА
- 56. ОСНОВНАЯ ШКОЛА, ЯНСКОГО
- 56. ОСНОВНАЯ ШКОЛА, КЛАУСОВА
- 57. ОСНОВНАЯ ШКОЛА, КУНЦОВА
- 58. ФАКУЛЬТЕТСКАЯ ОСНОВНАЯ ШКОЛА, ПРИ ПЕДАГОГИЧЕСКОМ ФАКУЛЬТЕТЕ КАРЛОВА УНИВЕРСИТЕТА
- 58. ОСНОВНАЯ ШКОЛА, МЛАДИ
- 59. НАЧАЛЬНАЯ ШКОЛА, МОГИЛОВА
- 59. ФАКУЛЬТЕТСКАЯ ОСНОВНАЯ ШКОЛА, ПРИ ПЕДАГОГИЧЕСКОМ ФАКУЛЬТЕТЕ КАРЛОВА УНИВЕРСИТЕТА, ТРАВНИЧКОВА

ПРОЕКТ «ПОВЫШЕНИЕ КОМПЕТЕНЦИИ ПЕДАГОГОВ И ДРУГИХ РАБОТНИКОВ ОБЛАСТИ ОБРАЗОВАНИЯ, ЗАНИМАЮЩИХСЯ ИНКЛЮЗИВНЫМ, ИННОВАЦИОННЫМ И КАЧЕСТВЕННЫМ ОБУЧЕНИЕМ В ГОРОДСКОЙ ЧАСТИ ПРАГА 13»

Продолжительность проекта: 1. 11. 2016 - 30. 6. 2018 гг.
Сокращенное название: «Мультикультурный 13 ВШЕМ»
Регистрационный номер: CZ.07.4.68/0.0/0.0/15_005/0000014

Проект «Мультикультурный 13 ВШЕМ» совместно финансируется Европейским Союзом (Европейские структурные и инвестиционные фонды в рамках программы «Оперативная программа „Прага — полюс роста“»).

Цель проекта заключается в повышении компетентности педагогов и других работников системы образования посредством разработки и внедрения образовательных программ для инклюзивного, инновационного и качественного обучения.

Проект направлен на обучение / образование лиц, которые работают в гетерогенной среде Праги 13 и занимаются образованием / преподаванием / воспитанием учащихся, отличающихся родным языком и культурными корнями.

Частичная задача состоит в проведении курсов, посвященных законодательному процессу принятия иностранных учеников, и ознакомлении с проблематикой межкультурной чуткости, необходимой для работы с иностранцами.

Другой частичной задачей является подготовка методики обучения в рамках убежища – включение иностранцев в обучение. Она предназначена в первую очередь для директоров и учителей средних школ, которые хотят или которым необходимо понимать основы правовой среды в области предоставления убежища и совместного проживания людей из разных культурных и религиозных слоев. Информационное издание было выпущено в 50-ти экземплярах и распространено среди заинтересованных лиц из начальных и средних школ, находящихся главным образом на территории Праги 13. Более подробную информацию о проекте «Мультикультурный 13 ВШЕМ» можно найти на сайте <https://www.vsem.cz/multi-kulturni-13.html>

ДОШКОЛЬНОЕ И ШКОЛЬНОЕ ОБРАЗОВАНИЕ В ЧР

Система образования в Чешской Республике опирается на частные и государственные учреждения. Основными органами, действующими в этой системе, являются ясли, детские сады, основные школы, средние школы, профессионально-технические училища, гимназии, консерватории, высшие профессиональные училища и университеты.

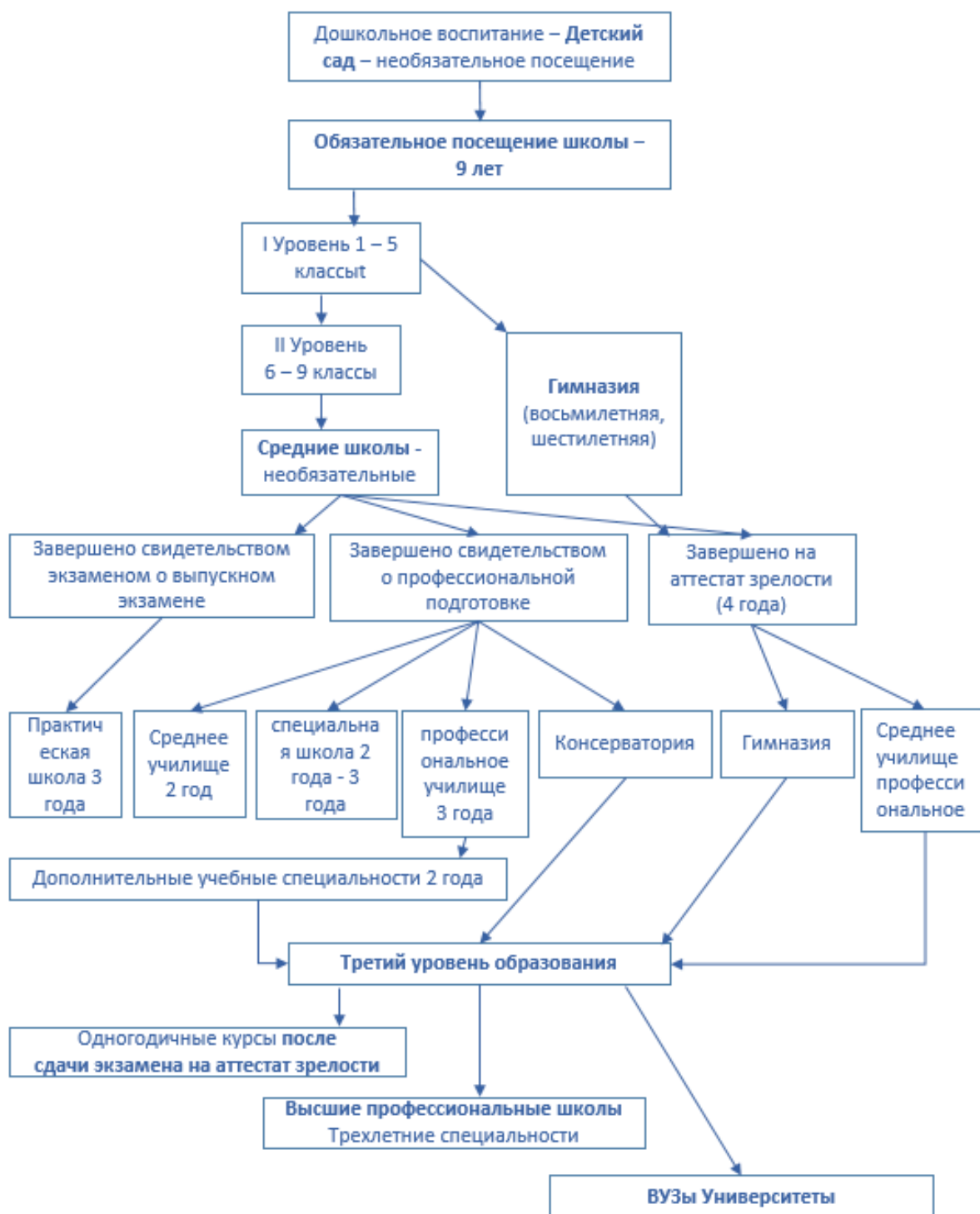
Дошкольное образование не является обязательным, тем не менее в нем участвуют более 90% детей. Детские сады могут посещать дети в возрасте от трех до шести лет, однако не ранее достижения двухлетнего возраста. В нем также участвуют дети старшего возраста, которым было отсрочено начало обязательного посещения школы. Дети в возрасте до трех лет могут посещать ясли. Детские сады не входят в компетенцию Министерства образования, но относятся к Министерству здравоохранения.

Обязательное школьное обучение у детей длится девять лет, в возрасте от 6-ти до 15-ти лет. Как правило, дети проходят обязательное школьное обучение в основных школах, разделенное на два уровня. На втором уровне существует возможность продолжить обязательное образование в другом типе школы. К таким школам относится гимназия и консерватория. В шестилетней или восьмилетней гимназии ученики могут получить основное образование и продолжить обучение на среднем уровне. Консерватории действуют по тому же принципу, что и гимназии.

По окончании обязательного школьного обучения учащиеся могут продолжить образование, поступив в среднее учебное заведение. Среднее образование учащиеся могут получать в гимназиях (общих или профессиональных), в средних школах или консерваториях. Средний уровень образования завершается государственным экзаменом на аттестат зрелости или получением свидетельства о профессиональной подготовке. Студенты, которые по окончании обучения получили свидетельство о профессиональной подготовке, могут дополнительно продолжить учебу и завершить ее экзаменом на аттестат зрелости.

Студенты, успешно получившие среднее образование, заверщенное экзаменом на аттестат зрелости, могут впоследствии обучаться в высшем профессиональном училище или ВУЗе. По окончании учебы они сдают экзамены на получение диплома о высшем образовании, в случае высшего профессионального училища (получение звания Дипломированный специалист), или государственный экзамен, в случае ВУЗа (получение звания Бакалавр, Магистр, Инженер, Доктор).

ДОШКОЛЬНОЕ И ШКОЛЬНОЕ ОБРАЗОВАНИЕ В ЧР



ДЕТСКИЕ САДЫ

01. ДЕТСКИЙ САД, БЕГОУНКОВА

Адрес: Běhounkova 2300/7, Praha 5, Stodůlky, 158 00

- Директор: Ярослава Горова
- Заместитель директора: Вера Корчакова
- Телефон: 251 619 700
- E-mail: msbehoun2300@volny.cz
- Ссылка на вебсайт: <http://www.msbehounkova2300.cz/>
- Максимальное количество учащихся: 120 детей

ОПИСАНИЕ / СПЕЦИАЛИЗАЦИЯ: всестороннее развитие ребенка, направленное на тесное сотрудничество с родителями, ознакомление с иностранными языками, обучение эстетической и спортивной деятельности, ориентированное на личность.

ОСНАЩЕННОСТЬ ДЕТСКОГО САДА: столовая, дидактические игрушки и пособия, обычная электроника, сад с автогородком, детская площадка с искусственной поверхностью.

02. ДЕТСКИЙ САД «РОСНИЧКА»

Адрес: Běhounkova 2474/37, Praha 5, Stodůlky, 158 00

- Директор: Вc. Йитка Махурова
- Заместитель директора: Гана Пражакова
- Телефон: +420 235 516 983, +420 235 516 982
- E-mail: ms.rosnicka@seznam.cz
- Ссылка на вебсайт: <http://www.msrosnicka.cz/>
- Максимальное количество учащихся: 144 детей



ОПИСАНИЕ / СПЕЦИАЛИЗАЦИЯ: здоровый детский сад, поддержка всестороннего развития ребенка путем получения непосредственного опыта.

ОСНАЩЕННОСТЬ ДЕТСКОГО САДА: столовая, комплексное оборудование, спортивные залы, сад с оборудованием – навесы, водяной туман.

ДЕТСКИЕ САДЫ

03. ДЕТСКИЙ САД «УСМЕВ»,

Адрес: Herčíkova 2190/1, Praha 5, Stodůlky, 155 00

- Директор: Алена Згорна
- Заместитель директора: Mgr. Владимира Гартманнова
- Телефон: 235 515 821
- E-mail: ms-usmev@centrum.cz
- Ссылка на вебсайт: www.msusmev.webnode.cz
- Максимальное количество учащихся: 120 детей

ОПИСАНИЕ / СПЕЦИАЛИЗАЦИЯ: развитие чувственного восприятия, эстетическое и экологическое воспитание.

ОСНАЩЕННОСТЬ ДЕТСКОГО САДА: столовая, стандартное оборудование — кондиционеры, компьютер, копировальная техника, телевизор, радио, DVD, садовая игровая площадка с лазалками, песочницей, водным туманом.

ПЛАТА ЗА ПИТАНИЕ: полдня — второй завтрак, обед — 25 CZK/день, полный день — второй завтрак, обед, полдник — 31 CZK/день, семилетние дети (отсрочка посещения школы) — 34 CZK/день, полдня — 27 CZK/день

04. ДЕТСКИЙ САД «ПАСТЕЛКА»,

Адрес: Horáková 2064/1, Praha 5, Stodůlky, 155 00

- Директор: Ружена Громбиржова
- Заместитель директора: Янка Дворжачкова
- Телефон: 235 516 785, 235 522 073
- E-mail: ms_pastelka@seznam.cz
- Ссылка на вебсайт: <http://www.ms-pastelka.eu/>
- Максимальное количество учащихся: 130 детей

ОПИСАНИЕ / СПЕЦИАЛИЗАЦИЯ: Ориентированность на эстетическое воспитание — «С карандашом в сказку».

ОСНАЩЕННОСТЬ ДЕТСКОГО САДА: столовая, стандартное оборудование, очистители воздуха, компьютер, дидактические пособия, фортепиано, садовая игровая площадка, оборудованная для детских игр, водный туман.

ДЕТСКИЕ САДЫ

05. ДЕТСКИЙ САД «ШИКУЛКА»

Адрес: Hostinského 1534/11, Praha 5, Stodůlky, 155 00

- Директор: Адриана Главачкова
- Заместитель директора: Йолана Цигелкова
- Телефон: 235 519 268
- E-mail: adriana.hlavackova@skolka-sikulka.cz
- Ссылка на вебсайт: www.skolka-sikulka.cz
- Максимальное количество учащихся: 120 детей

ОПИСАНИЕ / СПЕЦИАЛИЗАЦИЯ: Детский сад передает и прививает детям основные жизненные навыки в естественной среде сверстников, развивает личность ребенка путем воспитания физической, умственной и социальной самостоятельности, выстраивает основу для их обучения на протяжении всей жизни. Детский сад предоставляет индивидуальную логопедическую помощь. ОСНАЩЕННОСТЬ ДЕТСКОГО САДА: столовая, комплексное оборудование, спортивные залы, сад с оборудованием. ПЛАТА ЗА ВОСПИТАНИЕ: 500 CZK / месяц

Плата за питание: Дети в возрасте 3 - 5 лет — полный день 39 CZK/день, без второго завтрака - 33 CZK/день, Дети дошкольного возраста и дети с отсрочкой школьной посещаемости - полный день - 39 CZK/день, Дети дошкольного возраста, без второго завтрака - 33 CZK/день, 7-летние дети - полный день - 42 CZK/ день, без второго завтрака - 36 CZK/день

06.ДЕТСКИЙ САД ГУСНИКОВА

Адрес: Husníkova 2075/18, Praha 5, Stodůlky, 158 00

- Директор: Романа Брыхтова
- Заместитель директора: Мария Гавлинова
- Телефон: 702 280 725
- E-mail: reditelka@mshusnikova2075.cz
- Ссылка на вебсайт: www.mshusnikova2075.cz

ОПИСАНИЕ / СПЕЦИАЛИЗАЦИЯ: Детский сад ориентирован на экологическое образование, общее развитие ребенка, психологический комфорт детей, улучшение физической формы и двигательных навыков.

ОСНАЩЕННОСТЬ ДЕТСКОГО САДА: столовая, детский сад недавно прошел реконструкцию. Все оборудование новое и современное. Все классы имеют полностью оборудованные спортзалы.

ДЕТСКИЕ САДЫ

07. ДЕТСКИЙ САД «ЗАГРАДКА»

Адрес: Husníkova 2076/6, Praha 5, Stodůlky, 158 00

- Директор: Павла Йирглова
- Телефон: 235 514 972
- E-mail: mshusnikova2076@seznam.cz
- Ссылка на вебсайт: www.mshusnikova2076.cz
- Максимальное количество учащихся: 120 детей



ОПИСАНИЕ / СПЕЦИАЛИЗАЦИЯ: воспитание устойчивого развития (звание Детский сад в согласии с природой), гармоничное развитие ребенка и лично ориентированное воспитание. ОСНАЩЕННОСТЬ ДЕТСКОГО САДА: столовая, стандартное оснащение – дошкольный класс оборудован интерактивной доской, класс специализируется на разведении мелких животных (хамелеоны, гекконы, черепахи, морские свинки), садовая игровая площадка, оборудованная в природном стиле. ПЛАТА ЗА ВОСПИТАНИЕ: 500 CZK / месяц
ПЛАТА ЗА ПИТАНИЕ: 37 CZK в день, 30 CZK за полдня, дети с отсроченной посещаемостью школы - 40 CZK, 33 CZK за полдня

08. ДЕТСКИЙ САД «ПИШТЯЛКА»

Адрес: Chlupova 1798/2, Praha 5, Stodůlky, 155 00

- Директор: Яна Дибелкова
- Заместитель директора: Гана Фислова
- Телефон: 235 513 122
- E-mail: mspistalka@volny.cz
- Ссылка на вебсайт: www.mspistalka.webnode.cz

ОПИСАНИЕ / СПЕЦИАЛИЗАЦИЯ: Всестороннее и гармоничное развитие ребенка с учетом его индивидуальности, интересов и потребностей с предоставлением возможностей к самостоятельности.

ОСНАЩЕННОСТЬ ДЕТСКОГО САДА: столовая, полностью соответствующее оборудование классов, которое постоянно дополняется игрушками и пособиями, оснащенный спортивный зал, музыкальная комната, сад, игровая площадка с искусственной поверхностью, батут.

Плата за питание: Цена питания за 1 день - Дети до 6-ти лет: питание - целый день - 33 CZK, питание - полдня - 28 CZK; Дети 7 лет: питание - целый день - 36 CZK, питание - полдня - 31 CZK

ДЕТСКИЕ САДЫ

09. ДЕТСКИЙ САД «РОЗМАРИНЕК»

Адрес: Chlupova 1799/4, Praha 5, Stodůlky, 155 00

- Директор: Ярмила Копалова
- Заместитель директора: Ева Мнерклова
- Телефон: 235 513 119
- E-mail: msrozmarynek@volny.cz
- Ссылка на вебсайт: www.msrozmarynek.cz



ОПИСАНИЕ / СПЕЦИАЛИЗАЦИЯ: экология и охрана окружающей среды, компьютер для детей, образовательные программы, программа борьбы с курением для детей дошкольного возраста, методический материал «Мы играем целый год».

ОСНАЩЕНИЕ ДЕТСКОГО САДА: столовая, стандартное оборудование, общая электроника, копировальная машина, компьютер для детей, очиститель воздуха и пространства, ароматерапия, компьютер, оборудованная садовая игровая площадка, спортивное оснащение.

ПЛАТА ЗА ВОСПИТАНИЕ: 500 CZK/месяц; ПЛАТА ЗА ПИТАНИЕ: ставка за полдня 28 CZK/день, ставка за день 33 CZK/месяц; 7 лет : ставка за полдня 31 CZK/день, ставка за день 36 CZK/день,

10. ДЕТСКИЙ САД «ПОГАДКА»

Адрес: Janského 2187/16, Praha 5, Stodůlky, 155 00

- Директор: Вc. Ленка Соукупова, DiS.
- Заместитель директора: Вероника Ваничкова
- Телефон: 251 623 887
- E-mail: pohadka.ms@volny.cz
- Ссылка на вебсайт: www.pohadka-ms.cz
- Максимальное количество учащихся: 120 детей



ОПИСАНИЕ / СПЕЦИАЛИЗАЦИЯ: выполнение воспитательных и образовательных задач, двигательная активность детей, поддержка уверенности в себе, проект «Здоровый детский сад».

ОСНАЩЕНИЕ ДЕТСКОГО САДА: столовая, компьютеры для детей дошкольного возраста, спортивное снаряжение и оборудование в каждом классе, спортивно оборудованная садовая площадка - горки, водная горка, автогородок, игровая площадка с искусственной поверхностью.

ДЕТСКИЕ САДЫ

11. ДЕТСКИЙ САД «БАЛОНЕК»

Адрес: Janského 2188/14, Praha 5, Stodůlky, 155 00

- Директор: Ярослава Максова
- Телефон: 251 623 893
- E-mail: ms.balonek@tiscali.cz
- Ссылка на вебсайт: www.msbalonek.cz
- Максимальное количество учащихся: 110 детей

ОПИСАНИЕ / СПЕЦИАЛИЗАЦИЯ: всестороннее развитие личности ребенка, самостоятельности, уверенности в себе, подготовка к поступлению в основную школу, прививание здорового образа жизни; дети третьего и четвертого классов не спят после обеда, а недолго отдыхают на лежаках. ОСНАЩЕНИЕ ДЕТСКОГО САДА: столовая, стандартное оборудование, садовая площадка, оборудованная деревянными лазалками, песочницами, горками, игровой площадкой с искусственной поверхностью, водяным туманом.

ПЛАТА ЗА ВОСПИТАНИЕ – 500 CZK / месяц; ПЛАТА ЗА ПИТАНИЕ – 32 CZK / день

12. ДЕТСКИЙ САД «БАРВИЧКА»

Адрес: Horáková 2064/1, Praha 5, Stodůlky, 155 00

- Директор: Мазанкова Клара
- Заместитель директора: Фикрова Дана
- Телефон: 251 619 854
- E-mail: barvicka@mybox.cz; sjbarvicka@centrum.cz
- Ссылка на вебсайт: www.barvicka.cz
- Максимальное количество учащихся: 120 детей

ОПИСАНИЕ / СПЕЦИАЛИЗАЦИЯ: общая направленность, эмпирическое обучение.

ОСНАЩЕНИЕ ДЕТСКОГО САДА: столовая, мебель, игрушки, пособия и материалы полностью соответствуют количеству и возрасту детей, постоянно пополняются и меняются. Классы обустроены с целью обеспечения детям приятной и стимулирующей среды для их пребывания в течение всего дня, полностью подходящей для индивидуальных и групповых занятий. Детям предоставлен большой сад качелями и горками.

ДЕТСКИЕ САДЫ

13. ДЕТСКИЙ САД «МЕЖДУ ШКОЛАМИ»

Адрес: Mezi Školami 2323/9, Praha 5, Stodůlky, 158 00

- Директор: Mgr. Павла Бенешова Dis. et Dis.
- Телефон: 251 615 496
- E-mail: mskolami2323@quick.cz
- Ссылка на вебсайт: www.meziskolami.cz
- Максимальное количество учащихся: 120 детей

ОПИСАНИЕ / СПЕЦИАЛИЗАЦИЯ: ориентация на гармоничное развитие личности дошкольного ребенка, экологическое воспитание, упор на физическое развитие, приучение к здоровому образу жизни, внимание к индивидуальным способностям и особенностям ребенка.

ОСНАЩЕННОСТЬ ДЕТСКОГО САДА: столовая, зеленый класс, керамическая печь, игрушки и мебель меняются и дополняются в соответствии с финансовыми возможностями, беседка, деревянные лазалки, карусель, три песочницы, сад. ПЛАТА ЗА ПИТАНИЕ: 1. 1-я группа — дети полдня 25 CZK, дети полный день 32 CZK; 2-я группа (дети старше 6-ти лет с отсрочкой школьной посещаемости) - дети полдня 27 CZK, дети полный день 34 CZK.

14. ДЕТСКИЙ САД «ГАВАЙ»

Адрес: Mezi Školami 2482/21, Praha 5, Stodůlky, 158 00

- Директор: Павла Гавлова
- Заместитель директора: Яна Резкова
- Телефон: 235 515 429
- E-mail: info@mshavaj.cz
- Ссылка на вебсайт: www.mshavaj.wz.cz
- Максимальное количество учащихся: 112 детей

ОПИСАНИЕ / СПЕЦИАЛИЗАЦИЯ: семейный уют, разностороннее развитие, общественная внутренняя жизнь детского сада, коллективные отношения, подготовка к начальной школе.

ОСНАЩЕННОСТЬ ДЕТСКОГО САДА: столовая, стандартное оборудование - компьютер, копировальная техника, фортепиано, обычная электроника, сад.

ДЕТСКИЕ САДЫ

15. ФАКУЛЬТЕТСКИЙ ДЕТСКИЙ САД СОЛНЫШКО ПОД КРЫШЕЙ

Адрес: Mohylová 1964, Praha 5, Stodůlky, 155 00

- Директор: Mgr. Гелена Здрубецка
- Заместитель директора: Вc. Петра Ристич
- Телефон: 235 510 006
- E-mail: skolka@slunickofms.cz; sj@slunickofms.cz
- Ссылка на вебсайт: www.slunickofms.cz
- Максимальное количество учащихся: 135 детей



ОПИСАНИЕ / СПЕЦИАЛИЗАЦИЯ: охрана окружающей среды - 1-й лесной класс «Яворка»; УВАЖЕНИЕ - ТОЛЕРАНТНОСТЬ - УНИКАЛЬНОСТЬ - на пути к интеграции мы объединяем миры детей, говорящих на разных родных языках, преподавание чешского и английского языков по методике «Кикус». ОСНАЩЕННОСТЬ ДЕТСКОГО САДА: столовая, стандартное оборудование, художественная студия, тренажерный зал, спортивный зал, кабинет клинического логопеда, постоянно дополняемые игрушки, садовая игровая площадка с деревянным оборудованием и водяным туманом.

ПЛАТА ЗА ПИТАНИЕ: Дети рожденные до 31. 8. 2013 г. (и младше) - 693 CZK плата за питание + 500 CZK; дошкольники — 693 CZK плата за питание; Дети старше и отсрочка ПШ — 756 CZK плата за питание.

16. ДЕТСКИЙ САД «ОВЧИ ГАЕК»

Адрес: Ovčí Hájek 2177/8, Praha 5, Stodůlky, 158 00

- Директор: Ханка Баштова
- Заместитель директора: Яна Айхингрова
- Телефон: 235 512 859
- E-mail: ms.ohajek@seznam.cz
- Ссылка на вебсайт: www.msovcihajek.cz
- Максимальное количество учащихся: 120 детей

ОПИСАНИЕ / СПЕЦИАЛИЗАЦИЯ: разностороннее развитие детей, воспитание здорового образа жизни и экологического поведения. Развитие межличностных отношений, подготовка детей для поступления в основную школу.

ОСНАЩЕННОСТЬ ДЕТСКОГО САДА: столовая, керамическая печь, очистители и увлажнители воздуха, автогородок и спортивная площадка, сад.

ДЕТСКИЕ САДЫ

17. ДЕТСКИЙ САД «У БОБРЖИКА»

Адрес: Podpěrova 1880/1, Praha 5, Stodůlky, 155 00

- Директор: Вc. Яна Кафкова
- Заместитель директора: Татьяна Оглидалова
- Телефон: 251 617 565, 251 622 427
- E-mail: info@mspodperova.cz
- Ссылка на вебсайт: www.mspodperova.cz
- Максимальное количество учащихся: 135 детей



ОПИСАНИЕ / СПЕЦИАЛИЗАЦИЯ: природная грамотность, методика преподавания математики Гейне, модель, ориентированная на личность — учет индивидуальных потребностей в развитии ребенка, проект «ЗДОРОВЫЙ АЛФАВИТ», проект — «Вся Чехия читает детям» — под эгидой сотрудничества с пенсионерами.

ОСНАЩЕННОСТЬ ДЕТСКОГО САДА: столовая, интерактивные доски, цветные телевизоры, видео, очистители воздуха, конвектоматы, CD-плееры, фортепиано, электрический орган, магнитолы, сад с 3D-элементами, футбольное поле, качели «птичье гнездо».

ПЛАТА ЗА ВОСПИТАНИЕ: 500 CZK / месяц.

18. ДЕТСКИЙ САД «ПАЛЕТКА»

Адрес: Trávníčkova 1747/39, Praha 5, Stodůlky, 155 00

- Директор: Вc. Алена Черногорска
- Заместитель директора: Стелла Вондрачкова
- Телефон: 235 519 560
- E-mail: mspaletka@seznam.cz
- Ссылка на вебсайт: www.mspaletka.eu
- Максимальное количество учащихся: 100 детей



ОПИСАНИЕ / СПЕЦИАЛИЗАЦИЯ: изобразительное искусство

ОСНАЩЕННОСТЬ ДЕТСКОГО САДА: столовая, оборудованная с учетом возраста детей, в каждом классе есть фортепиано, CD-плееры, сад с затененной песочницей и водяным туманом.

ДЕТСКИЕ САДЫ

19. ДЕТСКИЙ САД «ВЕЧЕРНИЧЕК»

Адрес: Vlachova 1501/22, Praha 5, Stodůlky, 155 00

- Директор: Вс. Ружена Бечкова
- Заместитель директора: Рената Тиха
- Телефон: 235 518 278
- E-mail: ms.vecernicek@seznam.cz
- Ссылка на вебсайт: www.ms-vecernicek.estranky.cz
- Максимальное количество учащихся: 100 детей

ОПИСАНИЕ / СПЕЦИАЛИЗАЦИЯ: воспитание семейного типа с индивидуальным подходом к каждому ребенку.

ОСНАЩЕННОСТЬ ДЕТСКОГО САДА: столовая, стандартное оборудование, большая и прекрасно оборудованная садовая игровая площадка, игрушки.

«В настоящее время в нашем детском саду могут находиться 100 детей, разделенных на 4 класса. Помимо регулярного рабочего дня мы предлагаем родителям продленное воспитание до 18:30 час. Учитывая название детского сада — «Вечерничек» (вечерняя сказка) — классы называются согласно персонажам из сказок: класс «Зайчиков», «Мышек», «Кротики» и «Ёжиков». Наша программа и наша работа таким образом направлены на максимально возможное приспособление к семейной среде и жизни в семье, на индивидуальный подход к каждому ребенку, внимание к его потребностям и создание для него благоприятных условий, атмосферы понимания и дружелюбия, чтобы смягчить сложные психогигиенические условия детей, вызванные разлукой с семьей».

20. ДЕТСКИЙ САД, ВЛАСАКОВА

Адрес: Vlasáková 955, Praha 5, Stodůlky, 155 00

- Директор: Мария Паздерова
- Заместитель директора: Ева Улварова
- Телефон: 235 514 297 а 235 514 294
- E-mail: msvlasakova@seznam.cz
- Ссылка на вебсайт: www.msvlasakova.cz

ОПИСАНИЕ / СПЕЦИАЛИЗАЦИЯ: всестороннее развитие ребенка и подготовка к школе.

ОСНАЩЕННОСТЬ ДЕТСКОГО САДА: столовая, стандартное оборудование, большой сад с высокими деревьями.

ДЕТСКИЕ САДЫ

21. ДЕТСКИЙ САД «У РУМЦАЙСА»

Адрес: Zázvorkova 1994/32, Praha 5, Stodůlky, 155 00

- Директор: Ленка Весела
- Заместитель директора: Дагмар Зеленкова
- Телефон: 235 514 731
- E-mail: ms.zazvorkova@seznam.cz
- Ссылка на вебсайт: www.ms-rumcajs.cz
- Максимальное количество учащихся: 100 детей + филиал: 44 ребенка



ОПИСАНИЕ / СПЕЦИАЛИЗАЦИЯ: всеобщая программа, ориентированная на здоровый образ жизни, психический комфорт, экологию и эстетику (изобразительное искусство) и физическое развитие (физическое воспитание).

ОСНАЩЕННОСТЬ ДЕТСКОГО САДА: столовая, стандартное оборудование, CD-плееры, пианино, электронный орган, керамическая печь, садовая игровая площадка, песочница, водный туман.

ПЛАТА ЗА ВОСПИТАНИЕ: 500 CZK / месяц; ПЛАТА ЗА ПИТАНИЕ: 33 CZK за день, 36 CZK дети с отсрочкой посещаемости школы, 28 CZK за полдня

22. ЦЕРКОВНЫЙ ДЕТСКИЙ САД «СЕРДЕЧКО»

Адрес: Podpěrova 1879, Praha 5, Stodůlky, 155 00

- Директор: Mgr. Ева Кухынькова
- Телефон: 251 622 425, 739 045 874
- E-mail: cms.srdicko@volny.cz
- Ссылка на вебсайт: cms.srdicko@seznam.cz

ОПИСАНИЕ / СПЕЦИАЛИЗАЦИЯ: «Детский сад предназначен для верующих и неверующих детей в возрасте от 2,5 до 6-ти лет, возможность интеграции детей с отклонениями. Детский сад включает в себя элементы педагогики Монтессори, «Здоровой школы» и экологического воспитания. Мы сотрудничаем с христианской педагогико-психологической консультацией, педагогическими школами и местным приходом».

ОСНАЩЕННОСТЬ ДЕТСКОГО САДА: столовая, стандартное оборудование классов, разрисованные стены, программа Kidsmart с учебными программами, играми для всестороннего развития интеллекта ребенка, класс дошкольников дополнительно оснащен компьютером (программы с подготовкой к школе, игры для развития логического мышления), большой сад.

ДЕТСКИЕ САДЫ

23. ЧАСТНЫЙ ДЕТСКИЙ САД ООО «КОРАЛЕК»

Адрес: Klausova 2448, Praha 5, Velká Ohrada, 155 00

- Директор: Павла Бабьякова
- Телефон: 251 619 879, 603 467 054
- E-mail: ms_koralek@@volny.cz; info@koralek-skolka.cz; jesle@koralek-skolka.cz; pavla.babjakova@koralek-skolka.cz
- Ссылка на вебсайт: www.koralek-skolka.cz

ОПИСАНИЕ / СПЕЦИАЛИЗАЦИЯ: «Образовательная программа для детских садов «Всестороннее развитие детей» направлена на развитие способностей детей с более глубоким индивидуальным подходом к каждому ребенку, тесное сотрудничество с семьей, прививание детям здорового и чистого образа жизни, взаимное уважение, охрана здоровья, природы и окружающей среды, исходя из семейного воспитания».

ОСНАЩЕННОСТЬ ДЕТСКОГО САДА: столовая, ясельный класс, обычное классное оборудование, новая мебель, умывальные и туалеты после полной реконструкции.

Сауна в объекте детского сада, прачечная, керамическая мастерская. Садовая игровая площадка с водным туманом и небольшими бассейнами с горкой.

24.«СТОДУЛКА» — ДЕТСКИЙ САД ФИРМЫ «СИМЕНС»

Адрес: Na Dolnici 1247/2a, Praha 5, Stodůlky, 155 00

- Директор: Ing. Карин Гомбалова – исполнительный директор компании
- Телефон: +420 773 565 788
- E-mail: stodulky@kindergarten.cz
- Ссылка на вебсайт: www.kindergarten.cz/cs/firemni-skolky/stodulka

ОПИСАНИЕ / СПЕЦИАЛИЗАЦИЯ: «Мы предлагаем родителям услуги, которые включают как дневное воспитание, так и дообеденное воспитание или присмотр в форме детского уголка. Образовательная программа также специфична тем, что мы ставим акцент на удовлетворение всех индивидуальных потребностей детей и развитие их способностей и навыков. Наша образовательная программа также гарантирует преподавание английского языка, которое проводится носителем языка в форме Английского клуба.»

ОСНАЩЕННОСТЬ ДЕТСКОГО САДА: столовая, вила с прилегающим садом, гардеробная и гигиенические помещения.

25. МОНТЕССОРИ ДЕТСКИЙ САД «ЗВЕЗДОЧКА»

Адрес: Kovářova 25a/42, Praha 5, Stodůlky, 155 00

- Директор: MUDr. Люция Тотова
- Телефон: 604287375
- E-mail: info@skolicka-hvezdicka.cz
- Ссылка на вебсайт: www.skolicka-hvezdicka.cz
- Максимальное количество учащихся: 15 детей

ОПИСАНИЕ / СПЕЦИАЛИЗАЦИЯ: детский сад семейного типа с воспитанием по принципу Монтессори, где основным девизом педагогики Монтессори является: «Помогите мне сделать это самостоятельно».

ОСНАЩЕННОСТЬ ДЕТСКОГО САДА: столовая, спортивный зал, игровая комната.

Регистрационный сбор (невозмещаемый сбор за бронирование места) — при обязывающей регистрации ребенка (по электронной почте, лично в детском саду или в онлайн-заявке) 2 500 CZK

- ПРОГРАММА ПОЛНЫЙ ДЕНЬ
 - дней в неделю – 9 000 CZK
 - 4 дня в неделю - 8 000 CZK
 - 3 дня в неделю - 6 000 CZK
 - 2 дня в неделю - 5 000 CZK
- ПРОГРАММА ПОЛДНЯ
 - 5 x ½ дня в неделю - 5 000 CZK
 - 4 x ½ дня в неделю - 4 000 CZK
 - 3 x ½ дня в неделю - 3 500 CZK
 - 2 x ½ дня в неделю - 2 500 CZK
- ПРОГРАММА КОМБИНИРОВАННАЯ:
 - 3 x весь день, 2 x до обеда / неделя – 8 500 CZK
 - 2 x весь день, 3 x до обеда / неделя – 8 500 CZK
 - 2 x весь день, 2 x до обеда / неделя – 6 500 CZK
 - 2 x весь день, 1 x до обеда / неделя – 5 000 CZK
- ПИТАНИЕ:
 - полудневное – (второй завтрак, обед, полдник) – 80 CZK
 - полдневное – (второй завтрак, обед) – 70 CZK

ДЕТСКИЕ САДЫ

26. «ВЕСЕЛЫЙ ДЕТСКИЙ САД»

Адрес: Na Dolnici 526/42, Praha 5, Stodůlky, 155 00

- Директор: Яна Станькова
- Provozní manažer: Ян Елинек
- Телефон: 775 731 649, 775 573 650
- E-mail: info@veselaskolka.cz
- Ссылка на вебсайт: www.veselaskolka.cz
- Максимальное количество учащихся: 30 детей



ОПИСАНИЕ / СПЕЦИАЛИЗАЦИЯ: программа «Начать вместе».

ОСНАЩЕННОСТЬ ДЕТСКОГО САДА: гардеробные, столовая, игровые комнаты, спортивный зал, ваннные комнаты, спальни, садовая игровая площадка.

ПЛАТА ЗА ВОСПИТАНИЕ: Посещение 5 дней в неделю – 15 990 CZK; Посещение 4 дня в неделю – 13 990 CZK; Посещение 3 дня в неделю – 11 990 CZK; Посещение 5 дней в неделю до обеда – 11 990 CZK; Attendance of 5 mornings a week – CZK 11 990

27. ЧАСТНЫЙ ДЕТСКИЙ САД «МАШИНКА»

Адрес: Šostakovičovo nám. 1515, Praha 5, Stodůlky, 155 00

- Телефон: 605 206 589, 731 730 835
- E-mail: mcmasinka@seznam.cz
- Ссылка на вебсайт: www.mcmasinka.cz
- Максимальное количество учащихся: 15 детей

ОПИСАНИЕ / СПЕЦИАЛИЗАЦИЯ: «Мы — детский сад семейного типа с индивидуальным и материнским подходом к детям. С детьми мы играем, поем песни, учим стихи, танцуем, тренируемся, рисуем и мастерим, ходим на прогулки или на детские площадки, учимся ходить на горшок, учимся правильной гигиене и культуре застолья... и многое другое. Наш детский сад рассчитан на 15 детей в день, поэтому мы можем гарантировать более высокий уровень обслуживания, учитывая, что о детях заботятся 2-3 сотрудницы.»

ОСНАЩЕННОСТЬ ДЕТСКОГО САДА: игровая комната, новая мебель, раскладные диваны, уголок отдыха, библиотека, образовательные игрушки.

ДЕТСКИЕ САДЫ

ПЛАТА ЗА ВОСПИТАНИЕ:

- полудневная программа 8 - 17 час.:
- All inclusive (5 раз в неделю, включая питание) - 9 500 CZK / 43 CZK / час.
- 4 раза в неделю, без питания - 7 900 CZK / 52 CZK / час.
- 3 раза в неделю, без питания - 6 900 CZK / 60 CZK / час.
- 2 раза в неделю, без питания - 5 900 CZK / 76 CZK / час.

ДООБЕДЕННАЯ ПРОГРАММА 8 - 13 ЧАС.:

- 5 раз в неделю, без питания – 6 900 CZK / 65 CZK / час.
- 4 раза в неделю, без питания – 5 900 CZK / 68 CZK / час
- 3 раза в неделю, без питания – 4 900 CZK / 75 CZK / час.
- 2 раза в неделю, без питания – 3 900 CZK / 87 CZK / час.

ПЛАТА ЗА ПИТАНИЕ:

- полудневное – второй завтрак, обед, полдник – 72 CZK
- полдневное - второй завтрак, обед – 62 CZK
- только второй завтрак или полдник (как исключение) – 10 CZK

28. ЧАСТНЫЙ ДЕТСКИЙ САД С УГЛУБЛЕННЫМ ИЗУЧЕНИЕМ АНГЛИЙСКОГО ЯЗЫКА «ДОМЕЧЕК»

Адрес: Diabasová 15, Praha 13, Stodůlky, 155 00

- Директор: Mgr. Вероника Малкова
- Телефон: 725 844 118
- E-mail: info@msdomecek.cz; vmalkova@domecek.cz
- Ссылка на вебсайт: www.msdomecek.cz



ОПИСАНИЕ / СПЕЦИАЛИЗАЦИЯ: углубленное обучение английскому языку — воспитательно-образовательная программа на основе методики «Step by Step» в соответствии с Рамочной образовательной программой для дошкольного образования (RVP 2004).

ОСНАЩЕННОСТЬ ДЕТСКОГО САДА: «Детский сад расположен в просторной вилле с садом прямо у входа в Прокопскую долину. Интерьер оснащен мебелью и оборудованием, соответствующим стандартам безопасности и гигиены».

ПЛАТА ЗА ВОСПИТАНИЕ (включая питание) - Программа на весь день, Цена 15 500 CZK/ежемесячная плата, Полудневная программа - Цена 13 000 CZK/ежемесячная плата.

ДЕТСКИЕ САДЫ

29. ДЕТСКИЙ САД ПРИ ВЫСШЕЙ ШКОЛЕ ЭКОНОМИКИ И МЕНЕДЖМЕНТА

Адрес: Nárožní 2600/9a, Praha 5, Stodůlky, 158 00

- Директор: Диана Черна
- Заместитель директора: Маркета Одложиликова
- Телефон: +420 722 959 195
- E-mail: skolka@msvsem.cz
- Ссылка на вебсайт: www.skolkavsem.cz
- Максимальное количество учащихся: 24 ребенка



ОПИСАНИЕ / СПЕЦИАЛИЗАЦИЯ: детский сад VŠEM является составной частью Университета экономики и менеджмента и обеспечивает заботу и обучение детей из многокультурной среды в возрасте от 2-х до 6-ти лет 7 дней в неделю. Рамочная образовательная программа для дошкольного обучения направлена на преподавание чешского языка и подготовку детей к поступлению в начальную школу в чешской среде. Мы стремимся к доброжелательному и индивидуальному подходу, который не только помогает детям справляться с переходом из семейной среды в учреждение, но и с привыканием к новому дому в рамках переезда из стран с отличающейся культурой и религией.

Под руководством специализирующихся на обучении детей в детских садах педагогов с высшим образованием, которые свободно говорят на чешском родном языке, но также на русском, английском и немецком языках, удастся создать для детей надежную среду с возможностью обеспечения естественного индивидуального развития и образования. Педагогический коллектив детского сада работает сообща, а организуемая для детей программа по интересам готовится тематически в еженедельных блоках. Программа разделена по отдельным дням на двигательные, изобразительные, образовательные и музыкальные части в рамках гетерогенного и возрастного разделения детей на группы: младшую — до 3-х лет и старшую — от 3-х до 6-ти лет. Благодаря образованию наших учителей мы способны своевременно диагностировать возможные расстройства обучения, а в консультации с родителями и при поддержке логопедов мы помогаем детям с речью.

Мы заботимся о сбалансированном питании с большим количеством фруктов и овощей, с помощью детей мы готовим наши любимые пироги и блины ко второму завтраку и полднику. Чистая вода доступна для детей в течение дня в резервуарах, из которых дети могут самостоятельно наливать воду. Поощряя самостоятельность детей в процессе еды, мы развиваем в них здоровую самооценку. Детский сад придерживается партнерских отношений с родителями и уделяет внимание индивидуальным консультациям о потребностях и развитии детей.

ДЕТСКИЕ САДЫ

ОСНАЩЕННОСТЬ ДЕТСКОГО САДА: в детском саду находятся помещения высшего стандарта в здании VŠEM, имеется большой игровой зал, комната отдыха, столовая и просторные санитарные помещения. Их расположение подходит для групповой и индивидуальной деятельности. Детский сад оборудован учебными пособиями, игрушками и мебелью из безвредных и безопасных материалов. Совместно с детьми были созданы правила для безопасного и спокойного пребывания в детском саду, которые графически представлены в его помещении. Детский сад предлагает достаточно места и возможностей для организованных и спонтанных физических занятий.

ПЛАТА ЗА ВОСПИТАНИЕ:

1) Дети до 3-х лет

полный день	сокращенный день
• 5 дней — 9900 CZK	• 5 дней — 7900 CZK
• 4 дня — 9900 CZK	• 4 дня — 7900 CZK
• 3 дня — 8900 CZK	• 3 дня — 6900 CZK
• 2 дня — 7900 CZK	• 2 дня — 6000 CZK
• 1 день — 7900 CZK	• 1 день — 6000 CZK

2) Дети с 3-х лет:

полный день	сокращенный день
• 5 дней 6900 CZK	• 5 дней 5900 CZK
• 4 дня 6900 CZK	• 4 дня 5900 CZK
• 3 дня 6500 CZK	• 3 дня 5500 CZK
• 2 дня 5500 CZK	• 2 дня 4500 CZK
• 1 день 5500 CZK	• 1 день 4500 CZK

ПЛАТА ЗА ПИТАНИЕ: полный день — 80 CZK, сокращенный день – 70 CZK

ОСНОВНЫЕ ШКОЛЫ

01. ОСНОВНАЯ ШКОЛА «ЛУЖИНЫ»

Адрес: Trávníčkova 1743, Praha 5, Stodůlky, 155 00

- Директор: PaedDr. Вера Козогорска
- Заместитель директора: Mgr. Тамара Коваржикова
- Телефон: 235 522 156, 235 522 159
- E-mail: vedeni@zsluziny.cz; reditelka@zsluziny.cz
- Ссылка на вебсайт: www.zsluziny.cz



ОПИСАНИЕ / СПЕЦИАЛИЗАЦИЯ: Основная школа для учащихся с особыми образовательными потребностями, т. е.: Ученики с легкой задержкой умственного развития (основная школа), Ученики с аутизмом, с множественными нарушениями, Ученики со средне тяжелой и тяжелой задержкой умственного развития (специальная основная школа)

СОСТАВНЫЕ ЧАСТИ ШКОЛЫ: Основная школа создана в соответствии с § 16 п. 9 Закона об образовании — основная школа (с 1-го по 9-й год, макс. 14 учеников в классе), Основная специальная школа (с 1-го по 10-й год, макс. 6 учеников в классе), Специальный педагогический центр, Группа продленного дня.

ОСНАЩЕННОСТЬ ШКОЛЫ: специальный педагогический центр, учебная кухня со столовой, мастерские для трудового обучения, компьютерный кабинет, керамическая мастерская, спортивный зал, детская площадка.

02. ДЕТСКИЙ САД И СПЕЦИАЛЬНАЯ ОСНОВНАЯ ШКОЛА ДИАКОНИИ ЕВАНГЕЛИЧЕСКОЙ ЦЕРКВИ ЧЕШСКИХ БРАТЬЕВ

Адрес: Vlachova 1502, Praha 5, Stodůlky, 155 00

- Директор: Mgr. Милан Черны
- Заместитель директора: Mgr. Вера Ружичкова
- Телефон: 734 261 340
- E-mail: info.skolapraha@diakonie.cz
- Ссылка на вебсайт: skolapraha.diakonie.cz

ОПИСАНИЕ / СПЕЦИАЛИЗАЦИЯ: образование для учащихся со средне тяжелой, тяжелой и комбинированной задержкой умственного развития. В каждом классе учитель работает с ассистентом педагога.

ОСНОВНЫЕ ШКОЛЫ

03. ФАКУЛЬТЕТСКАЯ ОСНОВНАЯ ШКОЛА ПРИ ПЕДАГОГИЧЕСКОМ ФАКУЛЬТЕТЕ КАРЛОВА УНИВЕРСИТЕТА

Адрес: Brdičkova 1878/2, Praha 5, Stodůlky, 155 00

- Директор: Mgr. Камила Губаловска
- Заместитель директора: Моника Шафрова (I уровень)
- Телефон: 235 514 519
- E-mail: skola@fzsbrdickova.cz
- Ссылка на вебсайт: www.fzsbrdickova.cz

ОПИСАНИЕ / СПЕЦИАЛИЗАЦИЯ: «Школьная образовательная программа для начального образования — ФОШ «Брдичкова», с 1-го класса углубленное преподавание английского языка, математики, усиленные занятия спортом; с 6-го класса углубленное преподавание языков, математики и естественных наук, изобразительного искусства, физического воспитания (волейбол) и информатики»

ОСНАЩЕННОСТЬ ШКОЛЫ: школьная столовая, группа продленного дня, школьный буфет, 3 компьютерных класса, 3 спортивных зала, 2 игровые площадки, керамическая мастерская, мультимедийная библиотека, кабинеты, оснащенные планшетами, цифровой кабинет физики.

04. ОСНОВНАЯ ШКОЛА С RVJ

Адрес: Bronzová 2027/35, Praha 5, Stodůlky, 155 00

- Директор: Mgr. Николай Гладик
- Заместитель директора: Mgr. Алена Шоукалова (I уровень)
- Телефон: +420 235 514 369 (tel/fax)
- E-mail: zs-bronzova@zs-bronzova.cz, kancelar@zs-bronzova.cz
- Ссылка на вебсайт: www.zs-bronzova.cz

ОПИСАНИЕ / СПЕЦИАЛИЗАЦИЯ: углубленное изучение языков

ОСНАЩЕННОСТЬ ШКОЛЫ: профессиональные кабинеты — большинство кабинетов оснащены интерактивными досками, группа продленного дня, школьная столовая, кабинеты иностранных языков и информатики, два спортивных зала, две многофункциональные искусственные игровые площадки под открытым небом, автогородок, библиотека с читальным залом.

ОСНОВНЫЕ ШКОЛЫ

05. ФАКУЛЬТЕТСКАЯ ОСНОВНАЯ ШКОЛА ПРОФЕССОРА ОТОКАРА ХЛУПА ПРИ ПЕДАГОГИЧЕСКОМ ФАКУЛЬТЕТЕ КАРЛОВА УНИВЕРСИТЕТА

Адрес: Fingerova 2186, Praha 13, Stodůlky, 158 00

- Директор: PaedDr. Бланка Яновска
- Заместитель директора: Mgr Либуше Харватова
- Телефон: 235 513 117
- E-mail: blanka.janovska@fzs-chlupa.cz, pavlina.blahova@fzs-chlupa.cz
- Ссылка на вебсайт: <http://www.fzs-chlupa.cz>
- Максимальное количество учащихся: 850 учеников

ОПИСАНИЕ / СПЕЦИАЛИЗАЦИЯ: «Программа школьного обучения для основного образования «Школа активного обучения — шанс для всех» вх. №26 731/ 2005 - 22, „Творческая школа“ вх. № 16847/96-2».

ОСНАЩЕННОСТЬ ШКОЛЫ: школьная столовая, группа продленного дня, специальные кабинеты для изучения научных дисциплин, оснащенные дидактической и компьютерной техникой, а также интерактивными досками для мультимедийного обучения, театральные залы, кабинеты изобразительного и музыкального искусства, два спортзала, спортивный комплекс.

«ФОШ профессора Отокара Хлупа — это полностью организованная основная школа в Праге 13, Нове Бутовице. Согласно названию нашей школьной образовательной программы «Школа активного обучения — шанс для всех», мы продвигаем методы активного обучения и дифференциации деятельности так, чтобы каждый ученик работал на своем оптимальном уровне.

Данная образовательная программа берет начало в 2003-м году, когда наша школа среди первых трех школ в Чешской Республике получила одобрение собственной программы.

Благодаря индивидуальному подходу к ученикам, выбору факультативных предметов и специфическим методам обучения данная деятельность является до сих пор успешной, что подтверждается все возрастающим интересом к обучению в нашей школе. В настоящее время это одна из крупнейших школ в Праге с 33-мя классами и 850-ю учениками в 1 - 9 классах.

В 2000-м году школа была награждена д-ром Патрисией Блум (Университет Кливленда) «Свидетельство о первом учебно-методическом центре программы „От чтения и письма к критическому мышлению в Чешской Республике“».

С 2003 года школа имеет «Сертификат „Творческая школа“ и „Учебный центр деятельного обучения“».

Успех школы основан, в частности, на тесном сотрудничестве с родителями учеников и активном участии учеников в школьной жизни».

ОСНОВНЫЕ ШКОЛЫ

06. ОСНОВНАЯ ШКОЛА, ЯНСКОГО

Адрес: Janského 2189, Praha 5, Stodůlky, 155 00

- Директор: Mgr. Ян Гавличек
- Заместитель директора: Mgr. Марцела Коларжова
- Телефон: 251 623 895
- E-mail: skola@zs-janskeho.cz
- Ссылка на вебсайт: www.zs-janskeho.cz
- Максимальное количество учащихся: 720 учеников

ОПИСАНИЕ / СПЕЦИАЛИЗАЦИЯ: образовательная программа «Основная школа»; в 1 - 4 классах проект «Начать вместе»; кроме обычных классов с углубленным изучением иностранных языков (с 6-го по 9-й класс).

ОСНАЩЕННОСТЬ ШКОЛЫ: школьная столовая, группа продленного дня, специальные кабинеты (иностраннх языков, информатики и др.), кинозал, два спортзала, футбольное поле, беговая дорожка, многофункциональная игровая площадка с искусственной поверхностью, гандбольная площадка, библиотека.

07. ОСНОВНАЯ ШКОЛА, КЛАУСОВА

Адрес: Klausova 2450/2, Praha 5, Stodůlky, 155 00

- Директор: Mgr. Петр Нойвирт
- Заместитель директора: Mgr. Гелена Гейнова
- Телефон: 235 513 694
- E-mail: zsklausova@seznam.cz
- Ссылка на вебсайт: www.klausovazs.cz
- Максимальное количество учащихся: 780 учеников



ОПИСАНИЕ / СПЕЦИАЛИЗАЦИЯ: «Собственная образовательная программа Р.О.З.У.М. („Развитие личности“, „Здоровье обучения и нравственности“), факультативный предмет „Спортивная подготовка“ (в сотрудничестве со спортивным клубом Motorlet) или „Человек, математика и природа“ для всех классов 2-го уровня»

ОСНАЩЕННОСТЬ ШКОЛЫ: школьная столовая, группа продленного дня, специальные кабинеты - информатики 2х, кинозал, кабинеты оборудованы интерактивными досками, два спортзала, две игровые площадки.

ОСНОВНЫЕ ШКОЛЫ

«Основная школа Клаусова — государственная, средней величины, полностью организованная школа, основанная в 1993-м году на улице Клаусовой, Прага 13. Находится на границе Прокопской и Далекой долины посреди природы. Мы предлагаем обучение английскому языку с первого класса, немецкому языку с шестого класса. Предоставляем девятилетнее образование. Школа предлагает для 1 - 4-го классов группу продленного дня и для всех учеников возможность семейного питания в школьной столовой».

08. ОСНОВНАЯ ШКОЛА, КУНЦОВА

Адрес: Kuncova 1580, Praha 5, Stodůlky, 155 00

- Директор: PaedDr. Павел Петрношек
- Заместитель директора: Яна Фальтейскова (I уровень)
- Телефон: 235 520 975
- E-mail: info@zskuncova.org
- Ссылка на вебсайт: www.zskuncova.org/
- Максимальное количество учащихся: 950 учеников

ОПИСАНИЕ / СПЕЦИАЛИЗАЦИЯ: Образовательная программа — KUSTOD (вх. № 551/2007), углубленное изучение предметов (математика и информатика, иностранные языки, изобразительное искусство и физическое воспитание) с 6-го по 9-й классы.

ОСНАЩЕНИЕ ШКОЛЫ: интерактивная доска, датапроектор и ПК в каждом основном классе, 16 специальных кабинетов (языковая лаборатория и языковые кабинеты, два кабинета информатики, кабинет природоведения, химии — физики, математики, географии, изобразительного искусства, музыкальная комната, учебная кухня, мастерская), библиотека, группа продленного дня, школьная столовая, проекционный кабинет для продленки, видеофоны во всех отделениях продленки, электронные классные журналы, три спортзала, спортзал для занятий дзюдо, комната с педагогическим надзором.

ОСНОВНЫЕ ШКОЛЫ

09. ФАКУЛЬТЕТСКАЯ ОСНОВНАЯ ШКОЛА, ПРИ ПЕДАГОГИЧЕСКОМ ФАКУЛЬТЕТЕ КАРЛОВА УНИВЕРСИТЕТА

Адрес: Mezi Školami 2322, Praha 5, Nové Butovice, 158 00

- Директор: PhDr. Петр Водслонь
- Заместитель директора: PaedDr. Марта Шефчикова
- Телефон: 251 613 247, 251 619 150
- E-mail: kancelar@fzsmeziskolami.cz
- Ссылка на вебсайт: <http://www.fzsmeziskolami.cz/>
- Максимальное количество учащихся: 950 учеников

ОПИСАНИЕ / СПЕЦИАЛИЗАЦИЯ: школьная образовательная программа «Школа — основа непрерывного обучения» основана на принципе широкого общего образования с возможностью специализации. Ученики на втором уровне выбирают дополнение базовой учебной программы предметами: информатика и вычислительная техника, спорт, математика, природоведение, а также могут взять дополнительные часы для углубленного изучения чешского языка и математики.

ОСНАЩЕННОСТЬ ШКОЛЫ: группа продленного дня, школьная столовая, специальные кабинеты с интерактивными досками, специализированные языковые лаборатории, кабинет в природе, кабинет, оснащенный планшетами, два спортивных зала, игровая площадка (футбол, беговая дорожка, корты), кинотеатр, безбарьерный доступ, керамическая мастерская.

10. ОСНОВНАЯ ШКОЛА, МЛАДИ

Адрес: Mládí 135, Praha 5, Stodůlky, 155 00

- Директор: PhDr. Ярослав Водичка
- Заместитель директора: Mgr. Норберт Тлусты
- Телефон: 235 515 464, 235 515 461
- E-mail: skola@zsmladi.cz
- Ссылка на вебсайт: www.zsmladi.cz
- Максимальное количество учащихся: 600 учеников



ОПИСАНИЕ / СПЕЦИАЛИЗАЦИЯ: Образовательная программа, ориентированная на языковую подготовку.

ОСНАЩЕННОСТЬ ШКОЛЫ: школьная столовая, группа продленного дня, современный спортзал, специальные кабинеты, интерактивная доска, игровая комната, игровая площадка, сад.

ОСНОВНЫЕ ШКОЛЫ

11. НАЧАЛЬНАЯ ШКОЛА, МОГИЛОВА

Адрес: Mohylová 1963, Praha 5, Stodůlky, 155 00

- Директор: Mgr. Мартина Штыхова
- Заместитель директора: Mgr. Клара Стухла
- Телефон: 235 510 002, 235 510 003
- E-mail: martina.stychova@zsmohylova.cz
- Ссылка на вебсайт: www.zsmohylova.cz
- Максимальное количество учащихся: 268 учеников

ОПИСАНИЕ / СПЕЦИАЛИЗАЦИЯ: образовательная программа, разработанная на основе Рамочной образовательной программы для основной образовательной программы «Дом строим на фундаменте»

ОСНАЩЕННОСТЬ ШКОЛЫ: школьная столовая, группа продленного дня, два языковых кабинета, компьютерный кабинет, спортивный зал, библиотека, телевизор и видео интерактивная доска, сад, игровая площадка.

12. ФАКУЛЬТЕТСКАЯ ОСНОВНАЯ ШКОЛА, ПРИ ПЕДАГОГИЧЕСКОМ ФАКУЛЬТЕТЕ КАРЛОВА УНИВЕРСИТЕТА, ТРАВНИЧКОВА

Адрес: Trávníčkova 1744/4, Praha 5, Stodůlky, 155 00

- Директор: PaedDr. Франтишек Ганзал
- Заместитель директора: Mgr. Ольга Бочкова
- Телефон: 251 091 640-41
- E-mail: skola@zstravnickova.cz
- Ссылка на вебсайт: www.zstravnickova.cz
- Максимальное количество учащихся: 950 учеников



ОПИСАНИЕ / СПЕЦИАЛИЗАЦИЯ: Школьная образовательная программа «Школа для детей и их родителей» в 1 – 9-м классах, преподавание английского языка с первого класса, немецкого языка с 6-го класса, углубленное изучение информатики с 4-го класса, физическое воспитание с 1-го класса.



EVROPSKÁ UNIE
Evropské strukturální a investiční fondy
OP Praha – pól růstu ČR

