



EVROPSKÁ UNIE
Evropské strukturální a investiční fondy
OP Praha – pól růstu ČR



2018

MŠ a ZŠ na Praze 13

Basic and nursery schools in Prague 13



Zvyšování kompetencí pedagogických a dalších pracovníků působících ve vzdělávání pro inkluzivní, inovativní a kvalitní výuku v MČ Praha 13. a registrační číslo, viz Registrační číslo: CZ.07.4.68/0.0/0.0/15_005/000014

- 03. O PROJEKTU
- 04. PŘEDŠKOLNÍ A ŠKOLNÍ VZDĚLÁVÁNÍ V ČR
- 06. MATEŘSKÁ ŠKOLA BĚHOUNKOVA
- 06. MATEŘSKÁ ŠKOLA ROSNIČKA
- 07. MATEŘSKÁ ŠKOLA ÚSMĚV
- 07. MATEŘSKÁ ŠKOLA PASTELKA
- 08. MATEŘSKÁ ŠKOLA ŠIKULKA
- 08. MATEŘSKÁ ŠKOLA HUSNÍKOVA
- 09. MATEŘSKÁ ŠKOLA ZAHRÁDKA
- 09. MATEŘSKÁ ŠKOLA PÍŠŤALKA
- 10. MATEŘSKÁ ŠKOLA ROZMARÝNEK
- 10. MATEŘSKÁ ŠKOLA POHÁDKA
- 11. MATEŘSKÁ ŠKOLA BALÓNEK
- 11. MATEŘSKÁ ŠKOLA BARVIČKA
- 12. MATEŘSKÁ ŠKOLA MEZI ŠKOLAMI
- 12. MATEŘSKÁ ŠKOLA HAVAJ
- 13. FAKULTNÍ MŠ SLUNÍČKO POD STŘECHOU PŘI PEDF UK
- 13. MATEŘSKÁ ŠKOLA OVČÍ HÁJEK
- 14. MATEŘSKÁ ŠKOLA U BOBŘÍKA
- 14. MATEŘSKÁ ŠKOLA PALETKA
- 15. MATEŘSKÁ ŠKOLA VEČERNÍČEK
- 15. MATEŘSKÁ ŠKOLA VLASÁKOVA
- 16. MATEŘSKÁ ŠKOLA U RUMCAJSE
- 16. CÍRKEVNÍ MATEŘSKÁ ŠKOLA SRDÍČKO
- 17. SOUKROMÁ MATEŘSKÁ ŠKOLA KORÁLEK, S. R. O.
- 17. STODŮLKA – FIREMNÍ ŠKOLKA SIEMENS
- 18. MONTESSORI ŠKOLIČKA HVĚZDIČKA
- 19. VESELÁ ŠKOLKA
- 19. SOUKROMÁ ŠKOLIČKA MAŠINKA
- 20. SOUKROMÁ MATEŘSKÁ ŠKOLKA S ROZŠÍŘENOU VÝUKOU ANGLIČTINY DOMEČEK
- 21. MATEŘSKÁ ŠKOLA VYSOKÉ ŠKOLY EKONOMIE A MANAGEMENTU
- 23. ZÁKLADNÍ ŠKOLA LUŽINY
- 23. MŠ A ŽŠ SPECIÁLNÍ DIAKONIE ČESKOBRATRSKÉ CÍRKVE EVANGELICKÉ, PRAHA 5
- 24. FAKULTNÍ ZÁKLADNÍ ŠKOLA PŘI PEDAGOGICKÉ FAKULTĚ UK (BRDIČKOVA)
- 24. ZÁKLADNÍ ŠKOLA S ROZŠÍŘENOU VÝUKOU JAZYKŮ
- 25. FAKULTNÍ ŽŠ PROFESORA OTOKARA CHLUPA PEDF UK
- 26. ZÁKLADNÍ ŠKOLA JÁNSKÉHO
- 26. ZÁKLADNÍ ŠKOLA KLAUSOVA
- 27. ZÁKLADNÍ ŠKOLA KUNCOVA
- 28. FAKULTNÍ ZÁKLADNÍ ŠKOLA PŘI PEDAGOGICKÉ FAKULTĚ UK (MEZI ŠKOLAMI)
- 28. ZÁKLADNÍ ŠKOLA MLÁDÍ
- 29. ZÁKLADNÍ ŠKOLA MOHYLOVÁ
- 29. FAKULTNÍ ZÁKLADNÍ ŠKOLA PŘI PEDAGOGICKÉ FAKULTĚ UK (TRÁVNÍČKOVA)

PROJEKT

PROJEKT ZVYŠOVÁNÍ KOMPETENCÍ PEDAGOGICKÝCH A DALŠÍCH PRACOVNÍKŮ PŮSOBÍCÍCH VE VZDĚLÁVÁNÍ PRO INKLUZIVNÍ, INOVATIVNÍ A KVALITNÍ VÝUKU V MČ PRAHA 13.

Doba trvání projektu: 1. 11. 2016 - 30. 6. 2018

Zkrácený název: Multikulturní 13 VŠEM

Registrační číslo: CZ.07.4.68/0.0/0.0/15_005/0000014

Projekt Multikulturní 13 VŠEM je spolufinancován Evropskou Unií (Evropské strukturální a investiční fondy, v rámci programu Operační program Praha pól růstu).

Cílem celého projektu je prostřednictvím rozvoje a realizace vzdělávacích programů zvyšovat kompetence pedagogických pracovníků a dalších pracovníků působících ve vzdělávání pro inkluzivní, inovativní a kvalitní výuku.

Projekt je zaměřen na trénink/vzdělávání osob, které zajišťují vzdělávání/výuku/výchovu žáků s odlišným jazykem a kulturními kořeny, které působí v heterogenním prostředí Prahy 13.

Dílčím cílem je realizace kurzů zaměřených na legislativní proces přijímání žáků cizinců a představení problematiky interkulturní senzitivity, která je nezbytná pro styk s cizinci. Dalším dílčím cílem je příprava metodiky pro výuku azylu – začleňování cizinců do výuky, určená především pro ředitele a učitele středních škol, kteří chtějí nebo potřebují pochopit základy právního prostředí v oblasti udělování azylu a soužití osob z různých kulturních a náboženských prostředí. Publikace byla vydána v nákladu 50 ks a byla distribuována mezi zájemce z řad základních a středních škol, a to přednostně na území Prahy 13.

Více informací o projektu Multikulturní 13 VŠEM je k nalezení na stránkách: <https://www.vsem.cz/multikulturni-13.html>

PŘEDŠKOLNÍ A ŠKOLNÍ VZDĚLÁVÁNÍ V ČR

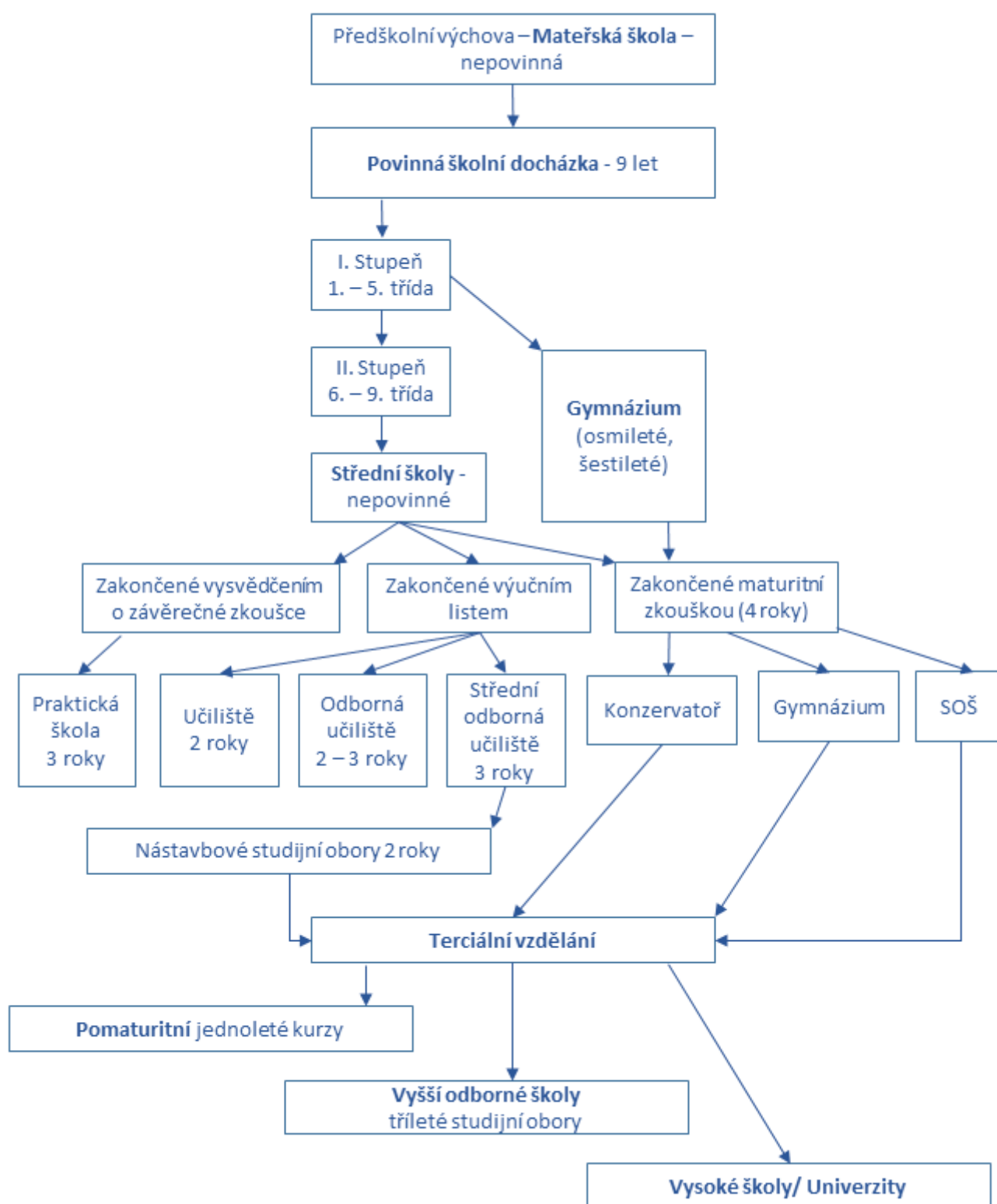
Soustava vzdělání je v ČR tvořena soukromými i veřejnými subjekty. Mezi základní orgány působící v této soustavě se řadí jesle, mateřské školy, základní školy, střední školy, odborná učiliště, gymnázia, konzervatoře, vyšší odborné školy a vysoké školy.

Předškolní vzdělávání není povinné, avšak účast je více než 90% dětí. Mateřskou školu mohou navštěvovat děti ve věku od tří do šesti let, nejdříve pak od dvou let. Účastní se jej i děti starší, které mají odklad povinné školní docházky. Děti do tří let mohou navštěvovat jesle. Jesle ovšem nespádají do kompetencí Ministerstva školství, nýbrž pod Ministerstvo zdravotnictví.

Povinná školní docházka trvá devět let, ve věku od 6 do 15 let věku dítěte. Děti zpravidla absolvují povinnou docházku na základních školách, které jsou organizované do dvou stupňů. Na druhém stupni je možností pokračovat v povinném vzdělávání na jiném typu školy. Mezi tyto školy patří gymnázium a konzervatoř. Na šestiletých nebo osmiletých gymnáziích mohou žáci dokončit základní vzdělání a plynule zde pokračovat ve výuce střední úrovně. Konzervatoře fungují na stejném principu jako gymnázia.

Po splnění povinné školní docházky se mohou žáci ucházet o studium na střední škole. Sekundární stupeň vzdělání mohou studenti absolvovat na gymnáziích (všeobecná nebo odborná), na středních školách, či konzervatořích. Střední stupeň vzdělání je zakončen státní maturitní zkouškou, nebo výučním listem. Studenti, kteří dokončili obor s výučním listem, mohou dále pokračovat nástavbovým studiem zakončeným maturitní zkouškou.

Studenti, kteří úspěšně dokončili sekundární stupeň vzdělání zakončený maturitní zkouškou, mohou následně studovat vyšší odbornou školu nebo vysokou školu. Na závěru studia vykonávají zkoušky v podobě absolutoria, v případě vyšší odborné školy (získání titulu Diplomovaný specialista), nebo státní závěrečnou zkoušku v případě vysokých škol (získání titulu Bakalář, Magistr, Inženýr, Doktor).



MATEŘSKÉ ŠKOLY

01. MATEŘSKÁ ŠKOLA BĚHOUNKOVA

Adresa: Běhounkova 2300/7, Praha 5, Stodůlky, 158 00

- Ředitel školy: Jaroslava Horová
- Zástupce ředitele: Věra Korčáková
- Telefon: 251 619 700
- E-mail: msbehoun2300@volny.cz
- Odkaz na web: <http://www.msbehounkova2300.cz/>
- Maximální povolená kapacita: 120 dětí

POPIS/ZAMĚŘENÍ: všestranný rozvoj dítěte zaměřený na úzkou spolupráci s rodiči, seznamování s jazyky, osobnostně orientovaná výchova estetické a sportovní činnosti.

VYBAVENOST ŠKOLY: školní jídelna, didaktické hračky a pomůcky, běžná elektronika, zahrada s dopravním hřištěm, hřiště s umělým povrchem.

02. MATEŘSKÁ ŠKOLA ROSNIČKA

Adresa: Běhounkova 2474/37, Praha 5, Stodůlky, 158 00

- Ředitel školy: Bc. Jitka Machurová
- Zástupce ředitele: Hana Pražáková
- Telefon: 235 516 983, 235 516 982
- E-mail: ms.rosnicka@seznam.cz
- Odkaz na web: <http://www.msrosnicka.cz/>
- Maximální povolená kapacita: 144 dětí



POPIS/ZAMĚŘENÍ: zdravá škola, podpora všestranného rozvoje dítěte cestou přímých zážitků.

VYBAVENOST ŠKOLY: školní jídelna, komplexní vybavení, tělocvičny, zahrada s vybavením – stínění,

MATEŘSKÉ ŠKOLY

03. MATEŘSKÁ ŠKOLA ÚSMĚV

Adresa: Herčíkova 2190/1, Praha 5, Stodůlky, 155 00

- Ředitel školy: Alena Zhorná
- Zástupce ředitele: Mgr.Vladimíra Hartmannová
- Telefon: 235 515 821
- E-mail: ms.rosnicka@seznam.cz

POPIS/ZAMĚŘENÍ: citová, estetická a ekologická výchova.

VYBAVENOST ŠKOLY: školní jídelna, standardní vybavení - pračky vzduchu, počítač, kopírka, televize, rádio, DVD, zahrada vybavená průlezkami, pískovišti, skluzavkami a mlhovištěm.

ŠKOLNÉ: děti do 3 let věku, děti 3 - 5 let, odkladové děti - předškoláci - 500,- Kč, předškolní děti - neplatí

STRAVNÉ: polodenní - ranní svačina, oběd - 25,- Kč/den, celodenní - ranní svačina, oběd, odpolední

04. MATEŘSKÁ ŠKOLA PASTELKA

Adresa: Horáková 2064/1, Praha 5, Stodůlky, 155 00

- Ředitel školy: Růžena Grombířová
- Zástupce ředitele: Janka Dvořáčková
- Telefon: 235 516 785, 235 522 073
- E-mail: ms_pastelka@seznam.cz
- Odkaz na web: <http://www.ms-pastelka.eu/>
- Maximální povolená kapacita: 130 dětí

POPIS/ZAMĚŘENÍ: zaměřeno na estetickou výchovu - S pastelkou do pohádky

VYBAVENOST ŠKOLY: školní jídelna, standardní vybavení, pračky vzduchu, počítač, didaktické pomůcky, klavír, zahrada vybavená pro hry dětí, mlhoviště.

ŠKOLNÉ: 500,- Kč/měsíc.

STRAVNÉ: děti polodenní 30,- Kč/den, děti celodenní 35,- Kč/den, děti 7-leté polodenní 33,- Kč/den, děti 7-leté celodenní 38,- Kč/den.

MATEŘSKÉ ŠKOLY

05. MATEŘSKÁ ŠKOLA ŠIKULKA

Adresa: Hostinského 1534/11, Praha 5, Stodůlky, 155 00

- Ředitel školy: Adriana Hlavačková
- Zástupce ředitele: Jolana Cihelková
- Telefon: 235 519 268
- E-mail: adriana.hlavackova@skolka-sikulka.cz
- Odkaz na web: www.skolka-sikulka.cz
- Maximální povolená kapacita: 120 dětí

POPIS/ZAMĚŘENÍ: Školka předává a zprostředkovává dětem základní životní dovednosti v přirozeném prostředí vrstevníků, rozvíjí osobnost dítěte výchovou k fyzické, psychické i sociální samostatnosti, tvoří základy jejich celoživotnímu vzdělávání. Školka poskytuje individuální logopedickou péči.

VYBAVENOST ŠKOLY: školní jídelna, standardní vybavení, každá třída má svoji tělocvičnu, zahrada, elektronika.

ŠKOLNÉ: 500,- Kč/měsíc; STRAVNÉ: děti ve věku 3 - 5 let - celodenní 39,-Kč/ den, děti ve věku 3 - 5 let - bez dopoledních svačin 33,-Kč/den, děti předškolního věku a děti s odkladem školní docházky - celodenní 39,-Kč/den, děti předškolního věku a děti s odkladem školní docházky - bez dopoledních svačin 33,-Kč/den, 7-leté děti - celodenní 42,-Kč/den, 7-leté děti - bez dopoledních svačin 36,-Kč/den

06. MATEŘSKÁ ŠKOLA HUSNÍKOVA

Adresa: Husníkova 2075/18, Praha 5, Stodůlky, 158 00

- Ředitel školy: Romana Brychtová
- Zástupce ředitele: Marie Havlinová
- Telefon: 702 280 725
- E-mail: reditelka@mshusnikova2075.cz
- Odkaz na web: www.mshusnikova2075.cz
- Maximální povolená kapacita: 85 dětí

POPIS/ZAMĚŘENÍ: školka je zaměřena na environmentální výchovu, obecně všestranný rozvoj dětí, duševní pohodu dětí, zlepšování tělesné zdatnosti s pohybovými dovednostmi.

VYBAVENOST ŠKOLY: školní jídelna, školka je nově zrekonstruovaná. Všechna vybavení jsou nová a moderní. Všechny třídy mají k dispozici plně vybavené tělocvičny.

MATEŘSKÉ ŠKOLY

07. MATEŘSKÁ ŠKOLA ZAHRÁDKA

Adresa: Husníkova 2076/6, Praha 5, Stodůlky, 158 00

- Ředitel školy: Pavla Jirglová
- Telefon: 235 514 972
- E-mail: mshusnikova2076@seznam.cz
- Odkaz na web: www.mshusnikova2076.cz
- Maximální povolená kapacita: 120 dětí



POPIS/ZAMĚŘENÍ: vzdělávání pro udržitelný rozvoj (titul Školka blízka přírodě), harmonický vývoj dítěte a osobnostně orientovaná výchova.

VYBAVENOST ŠKOLY: školní jídelna, standardní vybavení – předškolní třída vybavena interaktivní tabulí, třída zaměřená na chov drobných živočichů (chameleoni, gekončíci, želvy, morče), zahrada vybavená v přírodním stylu.

ŠKOLNÉ: 500,- Kč/měsíc (děti neplatí s odloženou školní docházkou OŠD).

STRAVNÉ: 37,- Kč/den, 30,-Kč/půlden, děti s odkladem školní docházky 40,- Kč/den, 33,- Kč/půlden.

08. MATEŘSKÁ ŠKOLA PÍŠŤALKA

Adresa: Chlupova 1798/2, Praha 5, Stodůlky, 155 00

- Ředitel školy: Jana Dibelková
- Zástupce ředitele: Hana Fislová
- Telefon: 235 513 122
- E-mail: mspistalka@volny.cz
- Odkaz na web: www.mspistalka.webnode.cz
- Maximální povolená kapacita: 100 dětí

POPIS/ZAMĚŘENÍ: Rozšířené hudební zaměření. Všeestranný a harmonický rozvoj dítěte při respektování jeho individuality, zájmů a potřeb, s prostorem pro samostatnost.

VYBAVENOST ŠKOLY: školní jídelna, nově přestavěná sociální zařízení na všech třídách, nové šatny, plně vyhovující vybavení tříd, tělocvična s vybavením, hudebna, zahrada s herními prvky, hřiště s umělým povrchem, trampolína, mlhoviště, standardní vybavení.

ŠKOLNÉ: 500,- Kč/měsíc.

STRAVNÉ: Děti do 6 let - celodenní (svačina, oběd svačina): 33,- Kč, polodenní (svačina, oběd): 28,- Kč; Děti 7 let - celodenní (svačina, oběd svačina): 36,- Kč, polodenní (svačina, oběd): 31,- Kč

MATEŘSKÉ ŠKOLY

09. MATEŘSKÁ ŠKOLA ROZMARYNEK

Adresa: Chlupova 1799/4, Praha 5, Stodůlky, 155 00

- Ředitel školy: Jarmila Kopalová
- Zástupce ředitele: Eva Měrková
- Telefon: 235 513 119
- E-mail: msrozmarynek@volny.cz
- Odkaz na web: www.msrozmarynek.cz
- Maximální povolená kapacita: 100 dětí



POPIS/ZAMĚŘENÍ: ekologické a environmentální zaměření, počítač pro děti, výukové programy, protikuřácký program pro děti předškolního věku, metodický materiál Hrajeme si celý rok.

VYBAVENOST ŠKOLY: školní jídelna, standardní vybavení, běžná elektronika, kopírka, počítač pro děti, čistič vzduchu a prostoru, aromaterapie, počítač, zahrada s vybavením, sportovní náradí.

ŠKOLNÉ: 500 Kč/měsíc.

STRAVNÉ: polodenní 28,- Kč/den, celodenní 33,- Kč/den; zvýšené – 7 let: polodenní 31,- Kč/den, celodenní 36,- Kč/den.

10. MATEŘSKÁ ŠKOLA POHÁDKA

Adresa: Janského 2187/16, Praha 5, Stodůlky, 155 00

- Ředitel školy: Bc. Lenka Soukupová, DiS.
- Zástupce ředitele: Veronika Vaníčková
- Telefon: 251 623 887
- E-mail: pohadka.ms@volny.cz
- Odkaz na web: www.pohadka-ms.cz
- Maximální povolená kapacita: 120 dětí



POPIS/ZAMĚŘENÍ: plnění výchovně vzdělávacích úkolů, pohybová aktivita dětí, podpora sebedůvěry, projekt Zdravá mateřská škola.

VYBAVENOST ŠKOLY: školní jídelna, počítače pro předškolní děti, tělocvičné náradí a načiní v každé třídě, zahrada vybavená ke sportovním účelům - skluzavky, tobogán, dopravní hřiště, hřiště s umělým povrchem.

MATEŘSKÉ ŠKOLY

11. MATEŘSKÁ ŠKOLA BALÓNEK

Adresa: Janského 2188/14, Praha 5, Stodůlky, 155 00

- Ředitel školy: Jaroslava Maxová
- Telefon: 251 623 893
- E-mail: ms.balonek@tiscali.cz
- Odkaz na web: www.msbalonek.cz
- Maximální povolená kapacita: 110 dětí

POPIS/ZAMĚŘENÍ: všestranný rozvoj osobnosti dítěte, jeho samostatnosti, sebevědomí, příprava pro vstup do ZŠ, zdravý způsob života; děti 3. a 4. třídy po obědě nespí, mají jen krátkou chvíli na lehátkách.

VYBAVENOST ŠKOLY: školní jídelna, standardní vybavení, zahrada vybavená dřevěnými průlezkami, pískovišti a skluzavkami, hřištěm s umělým povrchem a mlhovištěm.

ŠKOLNÉ: 500,- Kč/měsíc.

12. MATEŘSKÁ ŠKOLA BARVIČKA

Adresa: Horáková 2064/1, Praha 5, Stodůlky, 155 00

- Ředitel školy: Mazánková Klára
- Zástupce ředitele: Fikrová Dana
- Telefon: 251 619 854
- E-mail: barvicka@mybox.cz; sjbarvicka@centrum.cz
- Odkaz na web: www.barvicka.cz
- Maximální povolená kapacita: 120 dětí

POPIS/ZAMĚŘENÍ: všeobecné zaměření, prožitkové učení.

VYBAVENOST ŠKOLY: školní jídelna, vybavení nábytkem, hračkami, pomůckami a materiálem plně odpovídá počtu a věku dětí a je neustále doplňováno a obměňováno. Třídy jsou upraveny tak, aby poskytovaly dětem příjemné a podnětné prostředí pro jejich celodenní pobyt a zcela vyhovovaly individuálním a skupinovým činnostem. K dispozici je rozlehlá průlezkami, houpačkami a skluzavkami vybavená zahrada zasahující do Prokopského údolí.

MATEŘSKÉ ŠKOLY

13. MATEŘSKÁ ŠKOLA MEZI ŠKOLAMI

Adresa: Mezi Školami 2323/9, Praha 5, Stodůlky, 158 00

- Ředitel školy: Mgr. Pavla Benešová Dis. et Dis.
- Telefon: 251 615 496
- E-mail: mskolami2323@quick.cz
- Odkaz na web: www.meziskolami.cz
- Maximální povolená kapacita: 120 dětí

POPIS/ZAMĚŘENÍ: zaměření na harmonický rozvoj osobnosti dítěte předškolního věku, zaměření na ekologickou výchovu, důraz na pohybový rozvoj a výchovu ke zdravému životnímu stylu, respekt k individuálním schopnostem a zvláštnostem dítěte, Vybavenost školy: školní jídelna, zelená učebna, keramická pec, altán, dřevěné prolézačky, kolotoč, tři pískoviště, zahrada.

STRAVNÉ: 1. skupina - děti polodenní 25 Kč, děti celodenní 32 Kč; 2. skupina (děti nad 6 let s odkladem školní docházky), děti polodenní 27 Kč, děti celodenní 34 Kč.

14. MATEŘSKÁ ŠKOLA HAVAJ

Adresa: Mezi Školami 2482/21, Praha 5, Stodůlky, 158 00

- Ředitel školy: Pavla Havlová
- Zástupce ředitele: Jana Rezková
- Telefon: 235 515 429
- E-mail: info@mshavaj.cz
- Odkaz na web: www.mshavaj.wz.cz
- Maximální povolená kapacita: 112 dětí

POPIS/ZAMĚŘENÍ: rodinná pohoda, všestranný rozvoj, společný vnitřní život školy, vztah ke kolektivu, příprava na základní školu.

VYBAVENOST ŠKOLY: školní jídelna, standardní vybavení – počítač, kopírka, piano, běžná elektronika, zahrada.

MATEŘSKÉ ŠKOLY

15. FAKULTNÍ MATEŘSKÁ ŠKOLA SLUNÍČKO POD STŘECHOU PŘI PEDAGOGICKÉ FAKULTĚ UK

Adresa: Mohylová 1964, Praha 5, Stodůlky, 155 00

- Ředitel školy: Mgr. Helena Zdrubecká
- Zástupce ředitele: Bc. Petra Ristič
- Telefon: 235 510 006
- E-mail: skolka@slunickofms.cz; sj@slunickofms.cz
- Odkaz na web: www.slunickofms.cz
- Maximální povolená kapacita: 135 dětí



POPIS/ZAMĚŘENÍ: enviromentální výchova - 1 lesní třída Javorka; RESPEKT - TOLERANCE - JEDINEČNOST - na cestě k inkluzi propojujeme světy dětí s odlišným mateřským jazykem, výuka ČJ a AJ metodou Kikus
 VYBAVENOST ŠKOLY: školní jídelna, standardní vybavení, výtvarný ateliér, tělocvična, ordinace klinického logopeda, hračky průběžně doplňovány, zahrada s dřevěným vybavením a mlhovištěm.
 STRAVNÉ: děti narozené do 31. 8. 2013 (a mladší) - 693,-stravné + 500,-školné, celkem 1193,-Kč, děti narozené od 1. 9. 2011 do 31. 8. 2012 (předškolní) - 693,-Kč stravné, děti narozené od 1. 9. 2010 (a starší) do 31. 8. 2011 (odklad ŠD), - 756,-Kč stravné.

16. MATEŘSKÁ ŠKOLA OVČÍ HÁJEK

Adresa: Ovčí Hájek 2177/8, Praha 5, Stodůlky, 158 00

- Ředitel školy: Hanka Baštová
- Zástupce ředitele: Jana Aichingrová
- Telefon: 235 512 859
- E-mail: ms.ohajek@seznam.cz
- Odkaz na web: www.msovcihajek.cz
- Maximální povolená kapacita: 120 dětí

POPIS/ZAMĚŘENÍ: všestranný rozvoj dětí, výchova k zdravému životnímu stylu a ekologickému chování. Rozvoj mezilidských vztahů, příprava dětí na vstup do základní školy.

VYBAVENOST ŠKOLY: školní jídelna, keramická pec, čističky a zvlhovač vzduchu, dopravní a sportovní hřiště, standardní vybavení, které se pravidelně doplňuje, obměňuje. Zahrada školy je vybavena dřevěnými uměleckými plastikami, které slouží ke hrám dětí.

MATEŘSKÉ ŠKOLY

17. MATEŘSKÁ ŠKOLA U BOBŘÍKA

Adresa: Podpěrova 1880/1, Praha 5, Stodůlky, 155 00

- Ředitel školy: Bc. Jana Kafková
- Zástupce ředitele: Taťana Ohlídalová
- Telefon: 251 617 565, 251 622 427
- E-mail: info@mspodperova.cz
- Odkaz na web: www.mspodperova.cz
- Maximální povolená kapacita: 135 dětí



POPIS/ZAMĚŘENÍ: přírodovědná gramotnost, Hejného metoda výuky matematiky, osobnostně orientovaný model - respekt k individuálním vývojovým potřebám dítěte, projekt ZDRAVÁ ABECEDA, projekt - Celé Česko čte dětem - zaštitěná spoluprací se seniory.

VYBAVENOST ŠKOLY: školní jídelna, interaktivní tabule, barevné televizory, video, pračky vzduchu, konvektomat, CD přehrávače, klavír, varhany, radiomagnetofony, zahrada - mlhoviště s 3D prvky, fotbalové hřiště, ptačí hnízdo houpačka.

STRAVNÉ: děti do 7 let 34,- Kč/den, děti nad 7 let 37,- Kč/den.

„NAŠI MATEŘSKOU ŠKOLU CHARAKTERIZUJE SNAHA O NAPLNĚNÍ OBSAHU JEJÍHO NÁZVU: “ U BOBŘÍKA”.

U-UMĚNÍ NASLOUCHAT, B-BÝT NABLÍZKU, O-ODPOVĚDĚT NA VŠECHNY OTÁZKY, B-BUDOVAŤ VZÁJEMNÉ VZTAHY, Ř-ŘÍDIT SE PRAVIDLY, Í-INDIVIDUÁLNÍ PŘÍSTUP, K- KOMUNIKACE NAVZÁJEM, A- ATMOSFÉRA ÚCTY A POCHOPENÍ.“

18. MATEŘSKÁ ŠKOLA PALETKA

Adresa: Trávníčkova 1747/39, Praha 5, Stodůlky, 155 00

- Ředitel školy: Bc. Alena Černoorská
- Zástupce ředitele: Stella Vondráčková
- Telefon: 235 519 560
- E-mail: mspaletka@seznam.cz
- Odkaz na web: www.mspaletka.eu
- Maximální povolená kapacita: 100 dětí



POPIS/ZAMĚŘENÍ: výtvarná výchova.

VYBAVENOST ŠKOLY: školní jídelna, vybavena s ohledem na věk dětí, v každé třídě klavír, CD přehrávače, zahrada s zastíněnými pískovišti a mlhovištěm.

MATEŘSKÉ ŠKOLY

19. MATEŘSKÁ ŠKOLA VEČERNÍČEK

Adresa: Vlachova 1501/22, Praha 5, Stodůlky, 155 00

- Ředitel školy: Bc. Růžena Bečková
- Zástupce ředitele: Renáta Tichá
- Telefon: 235 518 278
- E-mail: ms.vecernicek@seznam.cz
- Odkaz na web: www.ms-vecernicek.estranky.cz
- Maximální povolená kapacita: 100 dětí

POPIS/ZAMĚŘENÍ: na rodinnou výchovu s individuálním přístupem ke každému dítěti.

VYBAVENOST ŠKOLY: školní jídelna, standardní vybavení, velká a pěkně zařízená zahrada, hračky.

ŠKOLNÉ: 500,- Kč/měsíc.

„V SOUČASNÉ DOBĚ MÁ NAŠE MATEŘSKÁ 4 TŘÍDY. KROMĚ BĚŽNÉHO PROVOZU NABÍZÍME RODIČŮM I PRODLOUŽENÝ PROVOZ AŽ DO 18.30 HOD. VZHLEDEM K NÁZVU MATEŘSKÉ ŠKOLY - VEČERNÍČEK - MAJÍ I TŘÍDY NÁZVY PODLE POSTAV Z POHÁDEK A TO TRÍDA ZAJÍČKŮ, MYŠEK, KRTEČKŮ A JEŽKŮ. NAŠ PROGRAM A NAŠE PRÁCE JE VZHLEDEM K PRODLOUŽENÉMU PROVOZU ZAMĚŘENA HLAVNĚ NA CO NEJVĚTŠÍ PŘÍZPŮSOBNÍ SE RODINNÉMU PROSTŘEDÍ A ŽIVOTU V RODINĚ, NA INDIVIDUÁLNÍ PŘÍSTUP KE KAŽDÉMU DÍTĚTI, NA RESPEKTOVÁNÍ JEHO POTŘEB A NA VYTVOŘENÍ PROSTŘEDÍ PLNÉHO POHODY, POROZUMĚNÍ A VSTRÍCNOSTI S CÍLEM ZMÍRNIT NÁROČNÉ PSYCHOHYGIENICKÉ PODMÍNKY DĚTÍ DANÉ ODLOUČENÍM OD RODINY.“

20. MATEŘSKÁ ŠKOLA VLASÁKOVA

Adresa: Vlasáková 955, Praha 5, Stodůlky, 155 00

- Ředitel školy: Marie Pazderová
- Zástupce ředitele: Eva Ulvrová
- Telefon: 235 514 297 a 235 514 294
- E-mail: msvlasakova@seznam.cz
- Odkaz na web: www.msvlasakova.cz
- Maximální povolená kapacita: 100 dětí

POPIS/ZAMĚŘENÍ: všestranný rozvoj dítěte a příprava na školu.

VYBAVENOST ŠKOLY: školní jídelna, standardní vybavení, velká zahrada se vzrostlými stromy.

MATEŘSKÉ ŠKOLY

21. MATEŘSKÁ ŠKOLA U RUMCAJSE

Adresa: Zázvorkova 1994/32, Praha 5, Stodůlky, 155 00

- Ředitel školy: Jarmila Kopalová
- Zástupce ředitele: Dagmar Zelenková
- Telefon: 235 514 731
- E-mail: ms.zazvorkova@seznam.cz
- Odkaz na web: www.ms-rumcajs.cz
- Odloučené pracoviště: Bronzová 2572/4, 155 00 Praha 5 -Stodůlky
- Maximální povolená kapacita: 100 dětí + odloučené pracoviště: Bronzová 44 dětí



POPIS/ZAMĚŘENÍ: všeobecný program zaměřený na zdravý životní styl, duševní pohodu, ekologii a estetiku (výtvarnou činnost) a tělesný rozvoj (pohybovou výchovu).

VYBAVENOST ŠKOLY: školní jídelna, standardní vybavení, CD přehrávače, klavíry, varhany, keramická pec, zahrada, pískoviště, mlhoviště.

ŠKOLNÉ: 500 Kč,-/měsíc.

STRAVNÉ: 33,- Kč celodenní; 36,- Kč odkladové děti; 28,- Kč polodenní.

22. CÍRKEVNÍ MATEŘSKÁ ŠKOLA SRDÍČKO

Adresa: Podpěrova 1879, Praha 5, Stodůlky, 155 00

- Ředitel školy: Mgr. Eva Kuchyňková
- Telefon: 251 622 425, 739 045 874
- E-mail: cms.srdicko@volny.cz
- Odkaz na web: cms.srdicko@seznam.cz
- Maximální povolená kapacita: 120 dětí

POPIS/ZAMĚŘENÍ: „Školka je určena pro věřící i nevěřící děti od 2,5 do 6 let, nebrání se integraci dětí s postižením. Děti se s pomocí učitelek učí objevovat svět kolem nás, pěstovat vztahy s druhými a tím nenásilně a radostně také s Bohem. Školka zařazuje prvky Montessori pedagogiky, Zdravé školy a ekologickou výchovou. Spolupracujeme s křesťanskou pedagogicko-psychologickou poradnou, s pedagogickými školami, s místní farností.“

VYBAVENOST ŠKOLY: školní jídelna, standardní vybavení tříd, barevná malba, program Kidsmart s výukovými programy, hrami na všestranný rozvoj dětského mozku, třída předškoláků je navíc vybavena počítačem velká zahrada.

MATEŘSKÉ ŠKOLY

23. SOUKROMÁ MATEŘSKÁ ŠKOLA KORÁLEK, S. R. O.

Adresa: Klausova 2448, Praha 5, Velká Ohrada, 155 00

- Ředitel školy: Pavla Babjaková
- Telefon: 251 619 879, 603 467 054
- E-mail: ms_koralek@@volny.cz; info@koralek-skolka.cz; jesle@koralek-skolka.cz
- Odkaz na web: www.koralek-skolka.cz
- Maximální povolená kapacita: 131 dětí

POPIS/ZAMĚŘENÍ: Školní vzdělávací program „Všestranný rozvoj dětí“; cílem programu je rozvíjet dětské schopnosti s hlubším individuálním přístupem ke každému dítěti, v úzké spolupráci s rodinou, vést děti ke zdravému a čistému způsobu života, vzájemné ohleduplnosti, ochraně zdraví, přírody a životního prostředí v návaznosti na rodinnou výchovu.

VYBAVENOST ŠKOLY: školní jídelna, jeselská třída, běžné vybavení tříd, ve dvou třídách nový nábytek, umývárny a WC po celkové rekonstrukci. Sauna v objektu MŠ, prádelna, keramická dílna. Zahrada s mlhovištěm a malými bazénky se skluzavkou.

ŠKOLNÉ: měsíční školné 3 500,- Kč; desetidenní docházka 2 200,- Kč; doplatek za 1 den (nad 10 dní) 300,- Kč.

24. STODŮLKA – FIREMNÍ ŠKOLKA SIEMENS

Adresa: Na Dolnici 1247/2a, Praha 5, Stodůlky, 155 00

- Ředitel školy: Ing. Karin Gombalová
- Telefon: +420 773 565 788
- E-mail: stodulky@kindergarten.cz
- Odkaz na web: www.kindergarten.cz/cs/firemni-skolky/stodulka

POPIS/ZAMĚŘENÍ: „Rodičům nabízíme služby, které zahrnují jak celodenní péči, tak pouze dopolední péči nebo hlídání ve formě dětského koutku. Při výuce si klademe vysoké cíle, které jsou založené na nejmodernějších trendech ve výchově a vzdělávání předškolních dětí. Vzdělávací program je specifický také v tom, že klademe důraz na uspokojování všech individuálních potřeb dětí a rozvoj jejich schopností a dovedností. Náš vzdělávací program garantuje také výuku angličtiny, která probíhá formou Anglického klubu s rodilou mluvčí, v jehož rámci se děti zábavnou formou seznamují s cizím jazykem a osvojují si základní slovní zásobu.“

VYBAVENOST ŠKOLY: školní jídelna, vila s přilehlou zahradou, šatnou a hygienickým zázemím.

25. MONTESSORI ŠKOLIČKA HVĚZDIČKA

Adresa: Kovářova 25a/42, Praha 5, Stodůlky, 155 00

- Ředitel školy: MUDr. Lucie Totová
- Telefon: 604 287 375
- E-mail: info@skolicka-hvezdicka.cz
- Odkaz na web: www.skolicka-hvezdicka.cz
- Maximální povolená kapacita: 15 dětí

POPIS/ZAMĚŘENÍ: školka rodinného typu s montessori přístupem k dětem, kdy základním mottem Montessori pedagogiky je: „Pomoz mi, abych to dokázal sám“.

VYBAVENOST ŠKOLY: školní jídelna, tělocvična, herna.

ŠKOLNÉ: Zápisné (nevratný poplatek za rezervaci místa) - při závazném přihlášení dítěte (email, osobně ve školce, nebo online přihláškou) 2 500 Kč.

Program CELÝ DEN:

- 5 dnů v týdnu - 9 000,- Kč
- 4 dny v týdnu - 8 000,- Kč
- 3 dny v týdnu - 6 000,- Kč
- 2 dny v týdnu - 5 000,- Kč

Program DOPOLEDNE

- 5 dopo v týdnu - 5 000,- Kč
- 4 dopo v týdnu - 4 000,- Kč
- 3 dopo v týdnu - 3 500,- Kč
- 2 dopo v týdnu - 2 500,- Kč

Program KOMBINACE:

- 3 x celý den, 2 x dopo/týden - 8 500,- Kč
- 2 x celý den, 3 x dopo/týden - 8 500,- Kč
- 2 x celý den, 2 x dopo/týden - 6 500,- Kč
- 2 x celý den, 1 x dopo/týden - 5 000,- Kč

STRAVA:

- celodenní (svačina, oběd, svačina) – 80,- Kč
- půldenní (svačina, oběd) – 70,- Kč

MATEŘSKÉ ŠKOLY

26. VESELÁ ŠKOLKA

Adresa: Na Dolnici 526/42, Praha 5, Stodůlky, 155 00

- Ředitel školy: Jana Staňková
- Provozní manažer: Jan Jelínek
- Telefon: 775 731 649, 775 573 650
- E-mail: www.veselaskolka.cz
- Odkaz na web: www.msbalonek.cz
- Maximální povolená kapacita: 30 dětí



POPIS/ZAMĚŘENÍ: program začít spolu.

VYBAVENOST ŠKOLY: šatny, jídelna, herny, tělocvična, koupelny, ložnice, zahrada.

ŠKOLNÉ:

- Docházka 5 dní v týdnu – 15 990,- Kč
- Docházka 4 dny v týdnu – 13 990,- Kč
- Docházka 3 dny v týdnu – 11 990,- Kč
- Docházka 5 dní v týdnu dopoledne – 11 990,- Kč

27. SOUKROMÁ ŠKOLIČKA MAŠINKA

Adresa: Šostakovičovo nám. 1515, Praha 5, Stodůlky, 155 00

- Telefon: 605 206 589, 731 730 835
- E-mail: mcmasinka@seznam.cz
- Odkaz na web: www.mcmasinka.cz
- Maximální povolená kapacita: 120 dětí

POPIS/ZAMĚŘENÍ: „Jsme školička rodinného typu s individuálním a mateřským přístupem k dětem. S dětmi si hrajeme, zpíváme písničky, procvičujeme básničky, tancujeme, cvičíme, malujeme a vyrábíme, chodíme na procházky nebo na hřiště, nacvičujeme chození na nočník, učíme se správné hygieně a stolování... a mnoho dalšího. Naše školička je v blízkosti parku „Panská“, kam chodíme na dětská hřiště a nedaleko je i Centrální park Prahy 13, kam také - zejména v jarních a letních měsících - chodíme na procházky.“

VYBAVENOST ŠKOLY: herna, nový nábytek, rozkládací pohovky, odpočinkový koutek, knihovna, edukační hračky.

MATEŘSKÉ ŠKOLY

ŠKOLNÉ:

- celodenní program 8 - 17 hod.:
 - All inclusive (5x týdně, vč. stravy) - 9.500,- Kč / 43,- Kč/ hod.
 - 4x týdně, bez stravy - 7.900,- Kč / 52,- Kč/ hod.
 - 3x týdně, bez stravy - 6.900,- Kč / 60,- Kč/ hod.
 - 2x týdně, bez stravy - 5.900,- Kč / 76,- Kč/ hod.
- dopolední program 8 - 13 hod.:
 - 5x týdně, bez stravy - 6.900,- Kč / 65,- Kč/ hod.
 - 4x týdně, bez stravy - 5.900,- Kč / 68,- Kč/ hod.
 - 3x týdně, bez stravy - 4.900,- Kč / 75,- Kč/ hod.
 - 2x týdně, bez stravy - 3.900,- Kč / 87,- Kč/ hod.

STRAVNÉ:

- celodenní - svačinka, oběd, svačinka – 72,- Kč
- půldenní - svačinka, oběd – 62,- Kč
- pouze svačinka (ve výjimečných případech) – 10,- Kč

28. SOUKROMÁ MATEŘSKÁ ŠKOLA S ROZŠÍŘENOU VÝUKOU ANGLIČTINY DOMEČEK

Adresa: Diabasová 15, Praha 13, Stodůlky, 155 00

- Ředitel školy: Mgr. Veronika Málková
- Telefon: 725 844 118
- E-mail: info@msdomecek.cz; vmalkova@domecek.cz
- Odkaz na web: www.msdomecek.cz



POPIS/ZAMĚŘENÍ: rozšířená výuka angličtiny - výchovně-vzdělávací program založený na principech metody „Začít spolu“ (Step by Step), v souladu s Rámcovým vzdělávacím programem pro předškolní vzdělávání (RVP 2004).

VYBAVENOST ŠKOLY: Interiér je vybaven nábytkem a zařízením odpovídajícím bezpečnostním a hygienickým normám.

ŠKOLNÉ (v ceně zahrnuto i stravné): Celodenní program: 15 500,- Kč /měsíční školné, Půldenní program: 13 000,- Kč /měsíční školné Záloha na školné činí 5 000 Kč a bude odečtena od první platby.

MATEŘSKÉ ŠKOLY

29. MATEŘSKÁ ŠKOLA VYSOKÉ ŠKOLY EKONOMIE A MANAGEMENTU

Adresa: Nárožní 2600/9a, Praha 5, Stodůlky, 158 00

- Ředitel školy: Diana Černá
- Zástupce ředitele: Markéta Odložilíková
- Telefon: +420 722 959 195
- E-mail: skolka@msvsem.cz
- Odkaz na web: www.skolkavsem.cz
- Maximální povolená kapacita: 24 dětí



POPIS/ZAMĚŘENÍ: Mateřská škola VŠEM je součástí Vysoké školy ekonomie a managementu a poskytuje péči a vzdělání dětí z multikulturního prostředí ve věku 2 – 6 let 7 dní v týdnu. Rámcový vzdělávací program pro předškolní vzdělávání je zaměřen na výuku českého jazyka a přípravu dětí na vstup do základní školy v českém prostředí.

Dbáme na laskavý a individuální přístup, který pomáhá dětem zvládat přechod nejen mezi rodinným prostředím a institucí, ale také přechod do nového domova v rámci přestěhování z kulturně a nábožensky odlišných zemí. Pod vedením vysokoškolsky vzdělaných pedagogů, zaměřených na vzdělávání dětí mateřských škol, kteří mluví plynule českým mateřským jazykem, ale také rusky, anglicky a německy, se daří pro děti vytvořit bezpečné zázemí s možností zajištění přirozeného individuálního rozvoje a vzdělání.

Pedagogický kolektiv školky pracuje týmově a řízený zájmový program pro děti je připravován tematicky v týdenních blocích. Program v jednotlivých dnech je rozdělen na pohybové, výtvarné, vzdělávací a hudební části v rámci heterogenního a věkového rozdělení dětí do skupin na mladší do 3 let a starší od 3 do 6 let věku. S ohledem na vzdělání našich pedagogů včas diagnostikujeme případné poruchy učení a po konzultaci s rodiči a s podporou logopedů, dětem pomáháme v jazykovém projevu.

Dbáme na vyváženou stravu s dostatečným množstvím ovoce a zeleniny, s pomocí dětí připravujeme oblíbené koláče a palačinky k dopoledním a odpoledním svačinám. Čistá voda je pro děti po celý den k dispozici v barelech, z kterých si děti mohou vodu samy točit, podporou jejich samostatnosti při stolování v dětech rozvíjíme zdravé sebevědomí. Mateřská škola si zakládá na partnerských vztazích s rodiči a individuální konzultaci o potřebách a vývoji dětí.

MATEŘSKÉ ŠKOLY

VYBAVENOST ŠKOLY: Mateřská školka má nadstandartní prostory v budově VŠEM, k dispozici je velká herna, místnost, která slouží k odpočinku, jídelna a prostorné sociální zařízení. Jejich uspořádání vyhovuje skupinovým i individuálním činnostem. Školka je vybavena pomůckami, hračkami a nábytkem ze zdravotně nezávadných a bezpečných materiálů. Společně s dětmi byla pro bezpečný a klidný pobyt vytvořena pravidla, která jsou graficky znázorněna v prostorech školky. Školka nabízí dostatek prostoru pro k řízeným a spontánním pohybovým činnostem.

ŠKOLNÉ:

1) DĚTI DO 3 LET

celodenní provoz	krátkodobý provoz
• 5 dnů 9900,- Kč	• 5 dnů 7900,- Kč
• 4 dny 9900,- Kč	• 4 dny 7900,- Kč
• 3 dny 8900,- Kč	• 3 dny 6900,- Kč
• 2 dny 7900,- Kč	• 2 dny 6000,- Kč
• 1 den 7900,- Kč	• 1 den 6000,- Kč

2) DĚTI OD 3 LET

celodenní provoz	krátkodobý provoz
• 5 dnů 6900,- Kč	• 5 dnů 5900,- Kč
• 4 dny 6900,- Kč	• 4 dny 5900,- Kč
• 3 dny 6500,- Kč	• 3 dny 5500,- Kč
• 2 dny 5500,- Kč	• 2 dny 4500,- Kč
• 1 den 5500,- Kč	• 1 den 4500,- Kč

STRAVNÉ: celodenní provoz – 80,- Kč; krátkodobý provoz – 70,- Kč

ZÁKLADNÍ ŠKOLY

01. ZÁKLADNÍ ŠKOLA LUŽINY

Adresa: Trávníčkova 1743, Praha 5, Stodůlky, 155 00

- Ředitel školy: PaedDr. Věra Kozohorská
- Zástupce ředitele: Mgr. Tamara Kovaříková
- Telefon: 235 522 156, 235 522 159
- E-mail: vedeni@zsluziny.cz; reditelka@zsluziny.cz
- Odkaz na web: www.zsluziny.cz



POPIS/ZAMĚŘENÍ: Základní škola pro žáky se speciálními vzdělávacími potřebami, tj: žáci s lehkým mentálním postižením (ZŠ), žáci s autismem, s více vadami; žáci se středně těžkým a těžkým mentálním postižením (ZŠS).

SOUČÁSTI ŠKOLY: Základní škola zřízená podle § 16 odst. 9 školského zákona – ZŠ (1. až 9.ročník, max. 14 žáků ve třídě); Základní škola speciální – ZŠS (1. až 10. ročník, max. 6 žáků ve třídě); Speciálně pedagogické centrum, Školní družina.

VYBAVENOST ŠKOLY: speciálně pedagogické centrum, cvičná kuchyně s jídelnou, dílny pro pracovní vyučování, počítačová učebna, keramická dílna, tělocvična, hřiště .

02.MATEŘSKÁ ŠKOLA A ZÁKLADNÍ ŠKOLA SPECIÁLNÍ DIAKONIE ČESKOBRATRSKÉ CÍRKVE

Adresa: Vlachova 1502, Praha 5, Stodůlky, 155 00

- Ředitel školy: Mgr. Milan Černý
- Zástupce ředitele: Mgr. Věra Růžičková
- Telefon: 734 261 340
- E-mail: info.skolapraha@diakonie.cz
- Odkaz na web: www.skolapraha.diakonie.cz

POPIS/ZAMĚŘENÍ: vzdělávání pro žáky se středně těžkým a těžkým mentálním a kombinovaným postižením. V každé třídě pracuje učitel s asistentem pedagoga.

SOUČÁSTI ŠKOLY: Mateřská škola speciální, Základní škola speciální, Třída přípravného stupně základní školy speciální, Školní družina, Školní jídelna, Kurz pro získání základů vzdělání.

ZÁKLADNÍ ŠKOLY

03. FAKULTNÍ ZÁKLADNÍ ŠKOLA PŘI PF UK

Adresa: Brdičkova 1878/2, Praha 5, Stodůlky, 155 00

- Ředitel školy: Mgr. Kamila Hubalovská
- Zástupce ředitele: : Mgr. Monika Šafrová (I. st.); PaedDr. Ivana Mücková (II. st.)
- Telefon: 235 514 519
- E-mail: skola@fzsbrdickova.cz
- Odkaz na web: www.fzsbrdickova.cz
- Maximální povolená kapacita: 1100 dětí

POPIS/ZAMĚŘENÍ: „Školní vzdělávací program pro základní vzdělávání - FZŠ Brdičkova, od 1. třídy rozšířená výuka angličtiny, sportu, matematiky, od 6. třídy rozšířená výuka jazyků, matematiky a přírodovědných předmětů, výtvarné výchovy, tělesné výchovy (volejbal) a informatiky“.

VYBAVENOST ŠKOLY: školní jídelna, školní družina, jazykové a další odborné učebny, školní bufet, 3 počítačové učebny, 3 tělocvičny, 2 hřiště (z toho 1 s umělým povrchem), keramická dílna, multimediální knihovna, učebny vybavené tablety, digitální učebna fyziky.

04. ZÁKLADNÍ ŠKOLA S ROZŠÍŘENOU VÝUKOU

Adresa: Bronzová 2027/35, Praha 5, Stodůlky, 155 00

- Ředitel školy: Mgr. Nikolaj Hladík
- Zástupce ředitele: Mgr. Janka Svitekova (II.st.), Mgr. Alena Šoukalová (I.st.)
- Telefon: +420 235 514 369 (tel/fax)
- E-mail: zs-bronzova@zs-bronzova.cz, kancelar@zs-bronzova.cz
- Odkaz na web: www.zs-bronzova.cz

POPIS/ZAMĚŘENÍ: rozšířená výuka jazyků.

VYBAVENOST ŠKOLY: odborné učebny - většina tříd vybavena interaktivními tabulemi, školní družina, školní jídelna, jazykové, počítačové, cvičná kuchyně, dvě tělocvičny, dvě multifunkční umělé venkovní hřiště, dopravní hřiště, knihovna s čítárnou.

ZÁKLADNÍ ŠKOLY

05. FAKULTNÍ ZÁKLADNÍ ŠKOLA PROFESORA OTOKARA CHLUPA PEDAGOGICKÉ FAKULTY UK

Adresa: Fingerova 2186, Praha 13, Stodůlky, 158 00

- Ředitel školy: PaedDr. Blanka Janovská
- Zástupce ředitele: Mgr. Libuše Charvátová
- Telefon: 235 513 117
- E-mail: blanka.janovska@fzs-chlupa.cz, pavlina.blahova@fzs-chlupa.cz
- Odkaz na web: www.fzs-chlupa.cz
- Maximální povolená kapacita: 850 žáků

POPIS/ZAMĚŘENÍ: „Školní vzdělávací program pro základní vzdělávání „Škola aktivního učení - šance pro každého“ č.j. 26 731/ 2005 - 22, Tvořivá škola č.j. 16847/96-2“

VYBAVENOST ŠKOLY: školní jídelna, školní družina, odborné učebny pro výuku naukových předmětů vybavené didaktickou a výpočetní technikou a interaktivními tabulemi umožňující multimediální vyučování, divadelní sál, učebny výtvarné a hudební výchovy, cvičný byt, knihovna, dvě tělocvičny, sportovní areál.

STRAVNÉ: 32,-/den

„FZŠ PROFESORA OTOKARA CHLUPA JE PLNĚ ORGANIZOVANÁ ZÁKLADNÍ ŠKOLA V PRAZE 13 NOVÝCH BUTOVICÍCH. PROSAZUJEME V SOULADU S NÁZVEM NAŠEHO ŠKOLNÍHO VZDĚLÁVACÍHO PROGRAMU „ŠKOLA AKTIVNÍHO UČENÍ – ŠANCE PRO KAŽDÉHO“ METODY AKTIVNÍHO UČENÍ A DIFERENCIACI PRÁCE TAK, ABY KAŽDÝ ŽÁK PRACOVAL NA SVÉ OPTIMÁLNÍ ÚROVNI. TENTO ŠVP MÁ KOŘENY JIŽ V ROCE 2003, KDY BYLA NAŠE ŠKOLA JEDNOU Z PRVNÍCH TŘECH ŠKOL V ČR, KTERÝM BYL JEJICH VLASTNÍ PROGRAM UZNÁN.

DÍKY INDIVIDUÁLNÍMU PŘÍSTUPU K ŽÁKŮM, NABÍDCE VOLITELNÝCH PŘEDMĚTŮ A SPECIFICKÝM ZPŮSOBŮM VÝUKY SE NÁM TATO PRÁCE ZATÍM DAŘÍ, COŽ DOKLÁDÁ NEUSTÁLE SE ZVYŠUJÍCÍ ZÁJEM O STUDIUM NA NAŠÍ ŠKOLA.

V SOUČASNÉ DOBĚ JE JEDNOU Z NEJVĚTŠÍCH ŠKOL V PRAZE SE 33 TŘÍDAMI A 850 ŽÁKY V 1. - 9. ROČNÍKU.

V ROCE 2000 BYL ŠKOLE UDĚLEN DR. PATRICIÍ BLOEM (UNIVERZITA V CLEVELANDU) „CERTIFIKÁT PRVNÍHO TRÉNINKOVÉHO A METODICKÉHO CENTRA PROGRAMU ČTENÍM A PSANÍM KE KRITICKÉMU MYŠLENÍ V ČR“.

OD R. 2003 MÁ ŠKOLA „CERTIFIKÁT TVOŘIVÁ ŠKOLA A VZDĚLÁVACÍ STŘEDISKO ČINNOSTNÍHO UČENÍ“.

ÚSPĚŠNOST ŠKOLY JE MIMO JINÉ ZALOŽENA I NA ÚZKÉ SPOLUPRÁCI S RODIČI ŽÁKŮ A AKTIVNÍM ZAPOJENÍ ŽÁKŮ DO ŽIVOTA ŠKOLY.“

ZÁKLADNÍ ŠKOLY

06. ZÁKLADNÍ ŠKOLA JÁNSKÉHO

Adresa: Janského 2189, Praha 5, Stodůlky, 155 00

- Ředitel školy: Mgr. Jan Havlíček
- Zástupce ředitele: Mgr. Marcela Kolářová
- Telefon: 251 623 895
- E-mail: skola@zs-janskeho.cz
- Odkaz na web: www.zs-janskeho.cz
- Maximální povolená kapacita: 720 žáků

POPIS/ZAMĚŘENÍ: vzdělávací program Základní škola; v 1. - 4. ročníku projekt Začít spolu; kromě běžných tříd i třídy s rozšířenou výukou jazyků (6. až 9. ročník).

VYBAVENOST ŠKOLY: školní družina, školní jídelna, odborné učebny (jazykové, počítačové a další), kinosál, dvě tělocvičny, fotbalové hřiště, atletická dráha, víceúčelové hřiště s umělým povrchem, hřiště na házenou, knihovna.

07. ZÁKLADNÍ ŠKOLA KLAUSOVA

Adresa: Klausova 2450/2, Praha 5, Stodůlky, 155 00

- Ředitel školy: Mgr. Petr Neuvirt
- Zástupce ředitele: Mgr. Helena Hejnová
- Telefon: 235 513 694
- E-mail: zsklausova@seznam.cz
- Odkaz na web: www.klausovazs.cz
- Maximální povolená kapacita: 780 žáků



POPIS/ZAMĚŘENÍ: Vlastní vzdělávací program R.O.Z.U.M. (Rozvoj osobnosti, zdravé učení a morálky), volitelný předmět Sportovní příprava (ve spolupráci s Motorletem) nebo Člověk, matematika a příroda (prohlubující vědomosti o přírodních vědách) pro všechny ročníky druhého stupně.

VYBAVENOST ŠKOLY: školní družina, školní jídelna, odborné učebny - počítačová 2x, kinosál, učebny vybaveny interaktivními tabulemi, dvě tělocvičny, dvě hřiště + hřiště s trávou třetí generace.

ZÁKLADNÍ ŠKOLY

„ZÁKLADNÍ ŠKOLA KLAUSOVA JE STÁTNÍ, STŘEDNĚ VELKÁ, PLNĚ ORGANIZOVANÁ ŠKOLA, ZALOŽENÁ V ROCE 1993 V KLAUSOVĚ ULICI NA PRAZE 13. LEŽÍ NA HRANICI PROKOPSKÉHO A DALEJSKÉHO ÚDOLÍ V SRDCI PŘÍRODY. NABÍZÍME VÝUKU AJ OD PRVNÍ TŘÍDY, NJ OD ŠESTÉ TŘÍDY. POSKYTUJE VZDĚLÁNÍ VE VŠECH DEVĚTI ROČNÍCÍCH. NABÍZÍ PRO 1. - 4. ROČNÍKY ŠKOLNÍ ŠKOLNÍ DRUŽINU A PRO VŠECHNY ŽÁKY MOŽNOST RODINNÉHO STRAVOVÁNÍ VE ŠKOLNÍ JÍDELNĚ.“

08. ZÁKLADNÍ ŠKOLA KUNCOVA

Adresa: Kuncova 1580, Praha 5 Stodůlky, 155 00

- Ředitel školy: PaedDr. Pavel Petrnoušek
- zástupce ředitele: Mgr. Jana Faltejsková (I. stupeň), Mgr. Petr Vaněk (II. stupeň)
- Telefon: 235 520 975
- E-mail: info@zskuncova.org
- Odkaz na web: www.zskuncova.org/
- Maximální povolená kapacita: 950 žáků

POPIS/ZAMĚŘENÍ: : Vzdělávací program – KUSTOD (č.j. 551/2007), rozšířená výuka předmětů (matematika a informatika, cizí jazyky, výtvarná výchova a tělesná výchova) od 6. do 9. ročníku.

VYBAVENOST ŠKOLY: interaktivní tabule, dataprojektor a PC v každé kmenové učebně, 16 odborných učeben (jazyková laboratoř a jazykové učebny, dvě počítačové učebny, přírodopis, chemie – fyzika, matematika, zeměpis, učebna výtvarné výchovy, hudebna, cvičná kuchyň, dílna), knihovna, školní družina, školní jídelna, promítací místnost ŠD, videotelefony do všech oddělení ŠD, elektronické třídní knihy, tři tělocvičny, sportovní cvičebna pro výuku juda, místnost s pedagogickým dozorem.

ZÁKLADNÍ ŠKOLY

09. FAKULTNÍ ZÁKLADNÍ ŠKOLA PŘI PF UK

Adresa: Mezi Školami 2322, Praha 5, Nové Butovice, 158 00

- Ředitel školy: PhDr. Petr Vodsloň
- Zástupce ředitele: PaedDr. Marta Šefčíková
- Telefon: 251 613 247, 251 619 150
- E-mail: kancelar@fzsmeziskolami.cz
- Odkaz na web: www.fzsmeziskolami.cz
- Maximální povolená kapacita: 950 žáků

POPIS/ZAMĚŘENÍ: Školní vzdělávací program „Škola základ celoživotního vzdělávání“ je založen na zásadě širokého všeobecného vzdělávání s možností specializace. Žáci si na druhém stupni volí rozšíření základního kmene učiva o: informatiku a výpočetní techniku, sport, matematiku, přírodovědu nebo si mohou zvolit posílení vyučování českého jazyka a matematiky o další vyučovací hodinu.

VYBAVENOST ŠKOLY: školní družina, školní jídelna, odborné učebny s interaktivními tabulemi, odborné jazykové laboratoře, tabletová třída, učebna v přírodě, dvě tělocvičny, hřiště (fotbal, běžecká dráha, kurty), kinosál, bezbariérový přístup, keramická dílna.

10. ZÁKLADNÍ ŠKOLA MLÁDÍ

Adresa: Mládí 135, Praha 5, Stodůlky, 155 00

- Ředitel školy: Mgr. Nikolaj Hladík
- Ředitel školy: PhDr. Jaroslav Vodička
- Zástupce ředitele: Mgr. Norbert Tlustý
- Telefon: 235 515 464, 235 515 461
- E-mail: skola@zsmladi.cz
- Odkaz na web: www.zsmladi.cz
- Maximální povolená kapacita: 600 žáků



POPIS/ZAMĚŘENÍ: Vzdělávací program zaměřený na jazykové vzdělávání.

VYBAVENOST ŠKOLY: školní jídelna, školní družina, moderní tělocvična, počítačová - multimediální pracovna, odborné učebny, interaktivní tabule, herna, hřiště, zahrada.

ZÁKLADNÍ ŠKOLY

11. FAKULTNÍ ZÁKLADNÍ MOHYLOVÁ

Adresa: Mohylová 1963, Praha 5. Stodůlky, 158 00

- Ředitel školy: Mgr. Martina Štychová
- Zástupce ředitele: Mgr. Klára Stuchlá
- Telefon: 235 510 002, 235 510 003
- E-mail: martina.stychova@zsmohylova.cz
- Odkaz na web: www.zsmohylova.cz
- Maximální povolená kapacita: 268 žáků

POPIS/ZAMĚŘENÍ: vzdělávací program vypracovaný na základě Rámcového vzdělávacího programu pro základní vzdělávací Dům stavíme od základů.

VYBAVENOST ŠKOLY: školní jídelna, školní družina, dvě jazykové učebny, počítačová učebna, pohybový sál, knihovna, televize a video interaktivní tabule, zahrada, hřiště.

12. FAKULTNÍ ZÁKLADNÍ ŠKOLA PŘI PF UK

Adresa: Trávníčkova 1744/4, Praha 5, Stodůlky, 155 00

- Ředitel školy: PaedDr. František Hanzal
- Zástupce ředitele: Mgr. Olga Bočková
- Telefon: 251 091 640-41
- E-mail: skola@zstravnickova.cz
- Odkaz na web: www.zstravnickova.cz
- Maximální povolená kapacita: 950 žáků



POPIS/ZAMĚŘENÍ: Školní vzdělávací program „Škola pro děti i jejich rodiče“ v 1. - 9. roč., výuka anglického jazyka od 1. ročníku, německého jazyka od 6. ročníku, rozšířená výuka informatiky od 4. ročníku, tělesné výchovy od 1. ročníku.



EVROPSKÁ UNIE
Evropské strukturální a investiční fondy
OP Praha – pól růstu ČR



2018

Basic and nursery schools in Prague 13



Zvyšování kompetencí pedagogických a dalších pracovníků působících ve vzdělávání pro inkluzivní, inovativní a kvalitní výuku v MČ Praha 13. a registrační číslo, viz Registrační číslo: CZ.07.4.68/0.0/0.0/15_005/000014

- 33. THE PROJECT
- 34. PRE-SCHOOL AND SCHOOL EDUCATION IN THE CZECH REPUBLIC
- 36. NURSERY SCHOOL BĚHOUNKOVA
- 36. NURSERY SCHOOL ROSNIČKA
- 37. NURSERY SCHOOL ÚSMĚV
- 37. NURSERY SCHOOL PASTELKA
- 38. NURSERY SCHOOL ŠIKULKA
- 38. NURSERY SCHOOL HUSNÍKOVA
- 39. NURSERY SCHOOL ZAHRÁDKA
- 39. NURSERY SCHOOL PÍŠŤALKA
- 40. NURSERY SCHOOL ROZMARÝNEK
- 40. NURSERY SCHOOL POHÁDKA
- 41. NURSERY SCHOOL BALÓNEK
- 41. NURSERY SCHOOL BARVIČKA
- 42. NURSERY SCHOOL MEZI ŠKOLAMI
- 42. NURSERY SCHOOL HAVAJ
- 43. TRAINING NURSERY SCHOOL "SLUNÍČKO POD STŘECHOU"
- 43. NURSERY SCHOOL OVČÍ HÁJEK
- 44. NURSERY SCHOOL U BOBŘÍKA
- 44. NURSERY SCHOOL PALETKA
- 45. NURSERY SCHOOL VEČERNÍČEK
- 45. NURSERY SCHOOL VLASÁKOVA
- 46. NURSERY SCHOOL U RUMCAJSE
- 46. CHURCH NURSERY SCHOOL
- 47. PRIVATE NURSERY SCHOOL "KORÁLEK", S. R. O.
- 47. "STODŮLKA" – SIEMENS COMPANY NURSERY
- 48. MONTESSORI LITTLE SCHOOL "HVĚZDIČKA"
- 49. VESELÁ ŠKOLKA
- 49. PRIVATE LITTLE SCHOOL "MAŠINKA"
- 50. PRIVATE NURSERY SCHOOL WITH ENHANCED ENGLISH LESSONS "DOMEČEK"
- 51. VŠEM NURSERY SCHOOL
- 53. BASIC SCHOOL LUŽINY
- 53. SPECIAL BASIC SCHOOL OF THE DIACONIA OF EVANGELICAL CHURCH OF CZECH BRETHREN
- 54. FAKULTNÍ ZÁKLADNÍ ŠKOLA PŘI PEDAGOGICKÉ FAKULTĚ UK (BRDIČKOVA)
- 54. BASIC SCHOOL WITH ENHANCED LANGUAGE EDUCATION
- 55. PROF. OTOKAR CHLUPA TRAINING BASIC SCHOOL ATTACHED TO THE CHARLES UNIVERSITY
- 56. BASIC SCHOOL JÁNSKÉHO
- 56. BASIC SCHOOL KLAUSOVA
- 57. BASIC SCHOOL KUNCOVA
- 58. TRAINING BASIC SCHOOL ATTACHED TO THE CHARLES UNIVERSITY (MEZI ŠKOLAMI)
- 58. BASIC SCHOOL MLÁDÍ
- 59. BASIC SCHOOL MOHYLOVÁ
- 59. TRAINING BASIC SCHOOL ATTACHED TO THE CHARLES UNIVERSITY (TRÁVNÍČKOVA)

THE PROJECT

THE PROJECT ON INCREASING THE COMPETENCES OF EDUCATORS AND OTHER WORKERS IN THE FIELD OF EDUCATION FOR INCLUSIVE, INNOVATIVE, AND HIGH-QUALITY EDUCATION IN PRAGUE 13

Project implementation period: 1. 11. 2016 - 30. 6. 2018

Short name: Multikulturní 13 VŠEM

Registration No.: CZ.07.4.68/0.0/0.0/15_005/0000014

The “Multikulturní 13 VŠEM” project is co-financed by the European Union (European Structural and Investment Funds, Operational Programme “Prague – Growth Pole of the Czech Republic”).

The aim of the entire project is to use development and implementation of educational programmes to increase the competences of educators and other workers in education in order to achieve inclusive, innovative, and high-quality education.

The project is aimed at training/educating persons who provide education/teaching/upbringing to pupils with different language and cultural roots, operating in the heterogeneous environment of Prague 13.

One partial goal is to implement courses focused on the legislative process of enlisting pupils-foreigners and to present the issue of intercultural sensitivity as necessary for dealing with foreigners. Another partial goal is to prepare the methods for teaching on asylum – including the foreigners into education, important mainly for principals of and teachers at secondary schools who want or need to understand the basics of law on awarding asylum and on coexistence of persons from different cultural and religious environments. This publication was published in edition size of 50 pcs and was distributed among the interested basic and secondary schools, primarily in Prague 13. More on the “Multikulturní 13 VŠEM” project can be found at <https://www.vsem.cz/multikulturni-13.html>.

PRE-SCHOOL AND SCHOOL EDUCATION IN THE CZECH REPUBLIC

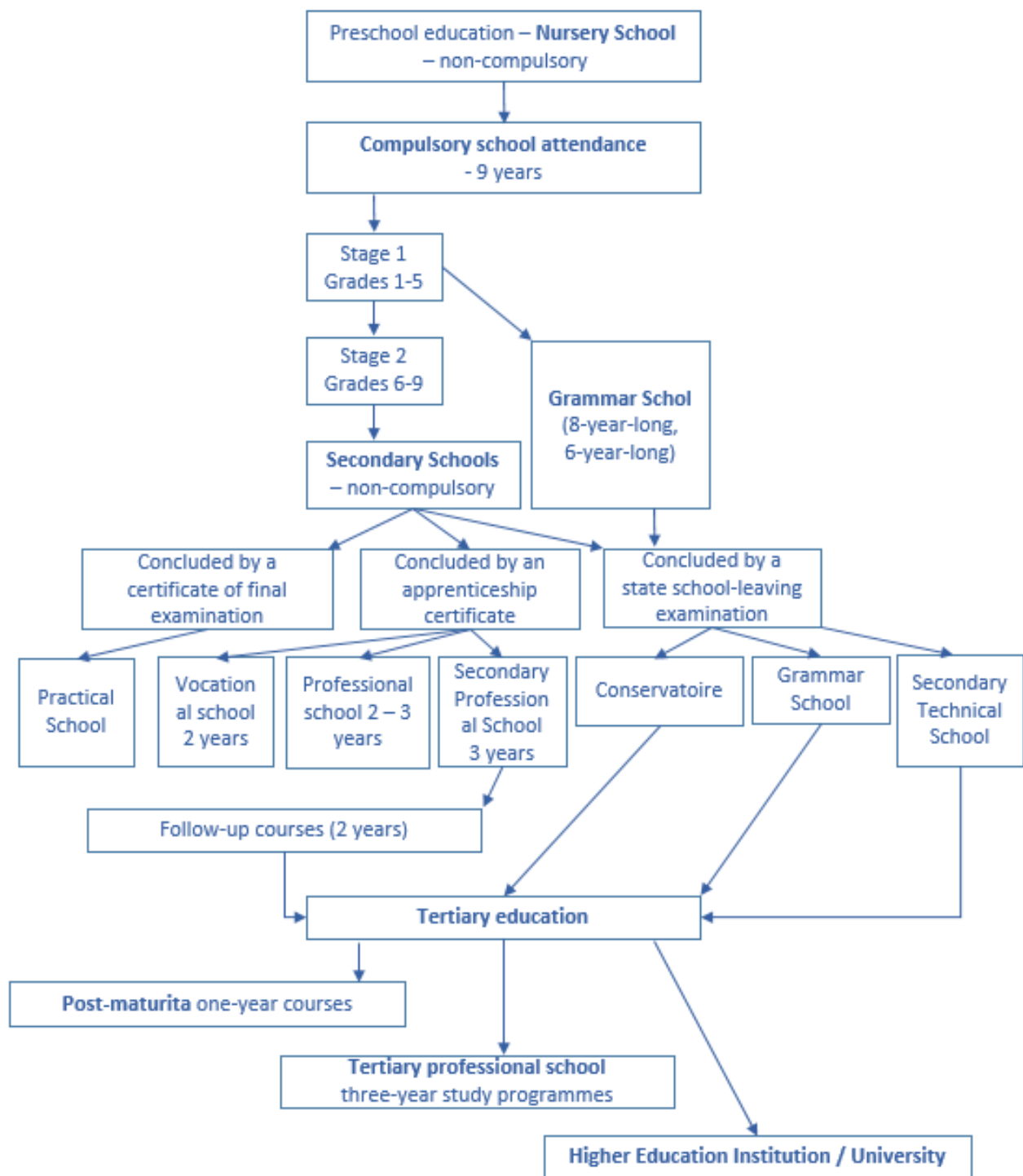
The system of education in the Czech Republic is composed of both private and public entities. The core bodies operating in this system are creches (jesle), nursery schools (mateřské školy), basic schools (základní školy), secondary schools (střední školy), professional schools (odborná učiliště), grammar schools (gymnázia), conservatoires, tertiary professional school (vyšší odborné školy) and higher education institutions (vysoké školy).

The pre-school education is not compulsory, but it is attended by more than 90 % of children. Nursery schools can be attended by children aged 3 to 6 in general, the lowest possible age is 2. Nursery schools are also attended by older children with postponement of compulsory school attendance. Children under 3 can attend creches. These, however, do not fall under the remit of the Ministry of Education, but rather under the remit of the Ministry of Health.

The compulsory school attendance lasts 9 years and covers the age 6 to 15 of children. Ordinarily, children pass the compulsory school attendance at basic schools, organised into two stages. In stage 2, the compulsory education can continue at a different type of school. These include grammar schools and conservatoires. At 6- and 8-year grammar schools pupils can conclude their basic education and steadily continue in their secondary education. Conservatoires operate on the same principle as grammar schools.

Having finished their compulsory school attendance, pupils can apply for studies at secondary schools. The secondary level of education can be completed at grammar schools (general or specialised), other secondary schools, or at conservatoires. The secondary level of education is concluded by a state school-leaving examination (maturita), or by a apprenticeship certificate (výuční list). Students who passed an apprenticeship certificate programme can continue further in follow-up studies concluded by a school-leaving examination.

Students who successfully passed the secondary level of education concluded by school-leaving examination can continue their studies at a tertiary professional school or higher education institution. Studies at these institutions are concluded by an examination – absolutorium in case of tertiary professional schools (the title awarded is “Diplomovaný specialista” or DiS.), or final state examination in case of higher education institutions (titles awarded are Bachelor (Bakalář), Master (Magistr), Engineer (Inženýr), Doctor (Doktor)).



NURSERY SCHOOLS

01. NURSERY SCHOOL "BĚHOUNKOVA"

Address: Běhounkova 2300/7, Praha 5, Stodůlky, 158 00

- School Principal: Jaroslava Horová
- Vice-principal: Věra Korčáková
- Phone No.: 251 619 700
- E-mail: msbehoun2300@volny.cz
- Website: <http://www.msbehounkova2300.cz/>
- Maximum Authorised Capacity: 120 children

DESCRIPTION/ORIENTATION: overall development of the child with focus on close cooperation with parents, acquaintance with languages, personally-oriented education in aesthetic and sporting activities.

SCHOOL FACILITIES: school dining room, didactic toys and tools, ordinary electronics, garden with a traffic playground, playground with rubber surface.

02. NURSERY SCHOOL "ROSNIČKA"

Address: Běhounkova 2474/37, Praha 5, Stodůlky, 158 00

- School Principal: Bc. Jitka Machurová
- Vice-principal: Hana Pražáková
- Phone No.: +420 235 516 983, +420 235 516 982
- E-mail: ms.rosnicka@seznam.cz
- Website: <http://www.msrosnicka.cz/>
- Maximum Authorised Capacity: 144 children



DESCRIPTION/ORIENTATION: healthy school, promoting overall development of the child via direct experience.

SCHOOL FACILITIES: school dining room, comprehensive facilities, gyms, garden with facilities – shading, mist generator.

NURSERY SCHOOLS

03. NURSERY SCHOOL "ÚSMĚV"

Address: Herčíkova 2190/1, Praha 5, Stodůlky, 155 00

- School Principal: Alena Zhorná
- Vice-principal: Mgr.Vladimíra Hartmannová
- Phone No.: 235 515 821
- E-mail: ms-usmev@centrum.cz
- Website: www.msusmev.webnode.cz
- Maximum Authorised Capacity: 120 children

DESCRIPTION/ORIENTATION: emotional, aesthetic, and ecological education.

SCHOOL FACILITIES: school dining room, standard amenities – air purifiers, computer, copy machine, TV, radio, DVD, garden with climbers, sandbox, slides, and mist generator.

TUITION FEE: children under 3 years of age + children aged 3 - 5 + children with postponement (pre-school) – CZK 500, pre-school children - free.

BOARDING FEE: half-day – morning snack, lunch – CZK 25/day, full-day – morning snack, lunch, afternoon snack – CZK 31/day; 7-year-olds (postponement of schooling) full-day - CZK 34/day, half-day – CZK 27/day.

04. NURSERY SCHOOL "PASTELKA"

Address: Horáková 2064/1, Praha 5, Stodůlky, 155 00

- School Principal: Růžena Grombířová
- Vice-principal: Janka Dvořáčková
- Phone No.: 235 516 785, 235 522 073
- E-mail: ms_pastelka@seznam.cz
- Website: <http://www.ms-pastelka.eu/>
- Maximum Authorised Capacity: 130 children

DESCRIPTION/ORIENTATION: focused on aesthetic education – “a crayon-way to fairy tales”.

SCHOOL FACILITIES: school dining room, standard amenities, air purifiers, computer, didactic tools, piano, garden fitted for kid games, mist generator.

TUITION FEE: CZK 500 / month.

BOARDING FEE: half-day CZK 30 per day, full-day CZK 35 per day, 7-year-olds half-day CZK 33 per day, 7-year-olds full-day CZK 38 per day.

NURSERY SCHOOLS

05. NURSERY SCHOOL "ŠIKULKA"

Address: Hostinského 1534/11, Praha 5, Stodůlky, 155 00

- School Principal: Adriana Hlavačková
- Vice-principal: Jolana Cihelková
- Phone No.: 235 519 268
- E-mail: adriana.hlavackova@skolka-sikulka.cz
- Website: www.skolka-sikulka.cz
- Maximum Authorised Capacity: 120 children

DESCRIPTION/ORIENTATION: The nursery schools conveys and mediates basic life skills to children in a natural environment of peers, develops the child's personality by education towards physical, mental, and social independence, and creates the basis for its life-long education. The nursery school provides individual logopaedic care.

SCHOOL FACILITIES: school dining room, standard amenities, each classroom has its own gym, garden, electronics.

TUITION FEE: CZK 500 / month.

BOARDING FEE: Children aged 3 – 5 - full-day – CZK 39/day, without morning snacks – CZK 33/day; Pre-school children and children with postponed schooling, full-day – CZK 39/day, without morning snacks – CZK 33/day; 7-year-olds, full-day – CZK 42/day, without morning snacks – CZK 36/day.

06. NURSERY SCHOOL

Address: Husníkova 2075/18, Praha 5, Stodůlky, 158 00

- School Principal: Romana Brychtová
- Vice-principal: Marie Havlinová
- Phone No.: 702 280 725
- E-mail: reditelka@mshusnikova2075.cz
- Website: www.mshusnikova2075.cz

DESCRIPTION/ORIENTATION: the nursery school is focused on environmental education, general overall development of children, mental well-being of children, and improving physical fitness and kinetic skills.

SCHOOL FACILITIES: school dining room, the nursery school is newly refurbished. All amenities are new and modern. All classrooms have fully-equipped gyms available.

NURSERY SCHOOLS

07. NURSERY SCHOOL "ZAHŘÁDKA"

Address: Husníkova 2076/6, Praha 5, Stodůlky, 158 00

- School Principal: Pavla Jirglová
- Phone No.: 235 514 972
- E-mail: mshusnikova2076@seznam.cz
- Website: www.mshusnikova2076.cz
- Maximum Authorised Capacity: 120 children



DESCRIPTION/ORIENTATION: education for sustainable development (a Nature-Friendly Nursery School), harmonious development of the child, and personality-oriented education.

SCHOOL FACILITIES: school dining room, standard amenities – a pre-school classroom fitted with an interactive whiteboard, a classroom focused on keeping small animals and garden

TUITION FEE: CZK 500/month (since 4 September 2017 free for children with postponed schooling).

BOARDING FEE: CZK 37 full-day, CZK 30 half-day, Children with postponed schooling – CZK 40 full-day, Children with postponed schooling – CZK 33 half-day.

08. NURSERY SCHOOL "PÍŠŤALKA"

Address: Chlupova 1798/2, Praha 5, Stodůlky, 155 00

- School Principal: Jana Dibelková
- Vice-principal: Hana Fislová
- Phone No.: 235 513 122
- E-mail: mspistalka@volny.cz
- Website: www.mspistalka.webnode.cz

DESCRIPTION/ORIENTATION: Enhanced focus on music. Comprehensive and harmonious development of the child, respecting his/her individuality, interests, and needs, with margin for autonomy.

SCHOOL FACILITIES: school dining room, newly refurbished social facilities in all classrooms, new cloakrooms, fully appropriate classroom equipment constantly complemented by new toys and tools, equipped gym, music room, garden with new play amenities, playground with rubber surface, trampoline, mist generator, standard amenities.

TUITION FEE: CZK 500 / month; BOARDING FEE: Boarding fees per day - Children up to 6 years of age: full-day: CZK 33, half-day: CZK 28; 7-year-olds: full-day: CZK 36, half-day: CZK 31.

NURSERY SCHOOLS

09. NURSERY SCHOOL "ROZMARYNEK"

Address: Chlupova 1799/4, Praha 5, Stodůlky, 155 00

- School Principal: Jarmila Kopalová
- Vice-principal: Eva Měrková
- Phone No.: 235 513 119
- E-mail: msrozmarynek@volny.cz
- Website: www.msrozmarynek.cz



DESCRIPTION/ORIENTATION: focus on ecology an environment, computer for children, education programmes, anti-smoking programme for pre-school children, the methods document "We Play All Year Long".

SCHOOL FACILITIES: school dining room, standard amenities, usual electronics, copy machine, computer for children, air and environment purifier, aromatherapy, computer, garden with amenities, sports equipment.

TUITION FEE: CZK 500/month; BOARDING FEE: Half-day fee of CZK 28/day, Full-day fee of CZK 33/day; for 7-year-olds: Half-day fee of CZK 31/day, Full-day fee of CZK 36/day.

10. NURSERY SCHOOL "POHÁDKA"

Address: Janského 2187/16, Praha 5, Stodůlky, 155 00

- School Principal: Bc. Lenka Soukupová, DiS.
- Vice-principal: Veronika Vaníčková
- Phone No.: 251 623 887
- E-mail: pohadka.ms@volny.cz
- Website: www.pohadka-ms.cz
- Maximum Authorised Capacity: 120 children



DESCRIPTION/ORIENTATION: performance of educational tasks, kinetic activities of children, support of self-esteem, the "Healthy Nursing School" project.

SCHOOL FACILITIES: school dining room, computers for pre-school children, gym gears and equipment in each classroom, garden fitted for sports – slides, spiral chute, traffic playground, playground with rubber surface.

NURSERY SCHOOLS

11. NURSERY SCHOOL "BALÓNEK"

Address: Janského 2188/14, Praha 5, Stodůlky, 155 00

- School Principal: Jaroslava Maxová
- Phone No.: 251 623 893
- E-mail: ms.balonek@tiscali.cz
- Website: www.msbalonek.cz
- Maximum Authorised Capacity: 110 children

DESCRIPTION/ORIENTATION: comprehensive development of personality of the child, of its autonomy, self-esteem, preparation for elementary school, healthy lifestyle; children in the 3rd and 4th grades do not sleep after lunch and only have a short rest on couchettes.

SCHOOL FACILITIES: school dining room, standard amenities, garden fitted with wooden climbers, sandboxes, and slides, playground with rubber surface, and mist generator.

TUITION FEE: CZK 500/month.

BOARDING FEE: CZK 32/day.

12. NURSERY SCHOOL "BARVIČKA"

Adresa: Horáková 2064/1, Praha 5, Stodůlky, 155 00

- School Principal: Klára Mazánková
- Vice-principal: Dana Fikrová
- Phone No.: 251 619 854
- E-mail: barvicka@mybox.cz; sjbarvicka@centrum.cz
- Website: www.barvicka.cz
- Maximum Authorised Capacity: 120 children

DESCRIPTION/ORIENTATION: general focus, experience-based learning.

SCHOOL FACILITIES: school dining room, the furniture, toys, tools, and materials corresponding to the number and age of children and is constantly being complemented and altered. The classrooms are fitted to provide children with cosy and inspiring environment for their full-day presence and to be fully in line with individual and group activities. A large garden reaching the Prokop Valley and fitted with climbers, see-saws, and slides is available.

NURSERY SCHOOLS

13. NURSERY SCHOOL "MEZI ŠKOLAMI"

Address: Mezi Školami 2323/9, Praha 5, Stodůlky, 158 00

- School Principal: Mgr. Pavla Benešová Dis. et Dis.
- Phone No.: 251 615 496
- E-mail: mskolami2323@quick.cz
- Website: www.meziskolami.cz
- Maximum Authorised Capacity: 120 children

DESCRIPTION/ORIENTATION: focus on harmonious development of pre-school-aged child personality, focus on ecological education, focus on kinetic development and healthy life-style education, respect for individual skills and specificities of the child.

SCHOOL FACILITIES: school dining room, green class room, ceramic kiln, the furniture and toys are being replaced and complemented as the financial situation allow; gazebo, wooden climbs, carousel, three sandboxes, garden.

BOARDING FEE: Group 1 – half-day CZK 25, full-day CZK 32; Group 2 (children above 6 years of age with postponement of schooling) - half-day CZK 27, full-day CZK 34.

14. NURSERY SCHOOL "HAVAJ"

Address: Mezi Školami 2482/21, Praha 5, Stodůlky, 158 00

- School Principal: Pavla Havlová
- Vice-principal: Jana Rezková
- Phone No.: 235 515 429
- E-mail: info@mshavaj.cz
- Website: www.mshavaj.wz.cz
- Maximum Authorised Capacity: 112 children

DESCRIPTION/ORIENTATION: family well-being, comprehensive development, common inner life of the school, collective links, preparation for elementary school.

SCHOOL FACILITIES: school dining room, standard amenities – computer, copy machine, piano, ordinary electronics, garden.

NURSERY SCHOOLS

15. TRAINING NURSERY SCHOOL "SLUNÍČKO POD

Address: Mohylová 1964, Praha 5, Stodůlky, 155 00

- School Principal: Mgr. Helena Zdrubecká
- Vice-principal: Bc. Petra Ristič
- Phone No.: 235 510 006
- E-mail: skolka@slunickofms.cz; sj@slunickofms.cz
- Website: www.slunickofms.cz
- Maximum Authorised Capacity: 135 children



DESCRIPTION/ORIENTATION: environmental education - 1 forest class "Javorka"; RESPECT - TOLERANCE - UNIQUENESS – on the road to inclusion we connect the worlds of children with different mother tongues, teaching Czech and English using the Kikus method.

SCHOOL FACILITIES: school dining room, standard amenities, visual arts atelier, gym, ambulance of a clinical speech and language therapist, toys are being replaced continuously, garden with wooden amenities and a mist generator.

BOARDING FEE: Children born until 31 August 2013 (and younger) – CZK 693 + Tuition CZK 500. Children born between 1 September 2011 and 31 August 2012 – CZK 693; Children born between 1 September 2010 (and older) and 31 August 2011 (children with postponed schooling) - CZK 756.

16. NURSERY SCHOOL "OVČÍ HÁJEK"

Address: Ovčí Hájek 2177/8, Praha 5, Stodůlky, 158 00

- School Principal: Hanka Baštová
- Vice-principal: Jana Aichingrová
- Phone No.: 235 512 859
- E-mail: ms.ohajek@seznam.cz
- Website: www.msovcihajek.cz
- Maximum Authorised Capacity: 120 children

DESCRIPTION/ORIENTATION: comprehensive development of children, education promoting healthy life-style and ecological behaviour; development of interpersonal relationships, preparation of children for primary school.

SCHOOL FACILITIES: school dining room, ceramic kiln, air purifiers and humidifier, traffic and sports playgrounds, standard amenities that are continuously being complemented and replaced.

NURSERY SCHOOLS

17. NURSERY SCHOOL "U BOBŘÍKA"

Address: Podpěrova 1880/1, Praha 5, Stodůlky, 155 00

- School Principal: Bc. Jana Kafková
- Vice-principal: Tařana Ohlidalov
- Phone No.: 251 617 565, 251 622 427
- E-mail: info@mspodperova.cz
- Website: www.mspodperova.cz
- Maximum Authorised Capacity: 135 children



DESCRIPTION/ORIENTATION: literacy in natural science, Hejn method of maths teaching, personality-oriented model – respect for individual development needs of the child, the "Healthy Alphabet" project, "The Entire Czechia Reads to Children" project in cooperation with senior citizens.

SCHOOL FACILITIES: school dining room, interactive table, colour TVs, videos, air purifiers, combi steamer, CD players, piano, organ, tape recorders, garden – mist generator with 3D objects, football court, birds nest, see-saw.

TUITION FEE: CZK 500/month.

BOARDING FEE: children under 7 years of age CZK 34/day, children over 7 years of age CZK 37/day.

18. NURSERY SCHOOL "PALETKA"

Address: Trvnckova 1747/39, Praha 5, Stodůlky, 155 00

- School Principal: Bc. Alena ernohorsk
- Vice-principal: Stella Vondrckov
- Phone No.: 235 519 560
- E-mail: mspaletka@seznam.cz
- Website: www.mspaletka.eu
- Maximum Authorised Capacity: 100 children



DESCRIPTION/ORIENTATION: visual arts education.

SCHOOL FACILITIES: school dining room fitted in accordance with the age of children, piano in each classroom, CD players, garden with sandboxes in shade and a mist generator.

NURSERY SCHOOLS

19. NURSERY SCHOOL "VEČERNÍČEK"

Address: Vlachova 1501/22, Praha 5, Stodůlky, 155 00

- School Principal: Bc. Růžena Bečková
- Vice-principal: Renáta Tichá
- Phone No.: 235 518 278
- E-mail: ms.vecernicek@seznam.cz
- Website: www.ms-vecernicek.estranky.cz
- Maximum Authorised Capacity: 100 children

DESCRIPTION/ORIENTATION: family education with individual approach to each child.

SCHOOL FACILITIES: school dining room, standard amenities, large and nicely fitted garden, toys.

TUITION FEE: CZK 500/month.

BOARDING FEE: CZK 35/day, 7-year-olds pay CZK 38/day.

"CURRENTLY OUR NURSERY SCHOOL IS DIVIDED INTO 4 CLASSES. APART FROM ORDINARY OPERATION THE PARENTS ARE ALSO OFFERED A PROLONGED OPERATION UNTIL 6.30 PM. AS THE NAME OF THE SCHOOL SUGGESTS ("VEČERNÍČEK" – THE EVENING TV FAIRY-TALE), OUR CLASSES ARE NAMED AFTER FAIRY-TALE CHARACTERS – THE BUNNIES, THE MICE, THE MOLES, AND THE HEDGEHOGS. DUE TO THE PROLONGED OPERATION, OUR PROGRAMME AND OUR WORK IS MAINLY ORIENTED AT ACCOMMODATING AS MUCH AS POSSIBLE THE FAMILY ENVIRONMENT AND FAMILY LIFE, AT INDIVIDUAL APPROACH TO EACH CHILD, AT RESPECTING HIS OR HER NEEDS AND AT CREATING AN ENVIRONMENT FILLED WITH WELL-BEING, UNDERSTANDING, AND HELPFULNESS, AIMING AT MITIGATING THE DIFFICULT PSYCHOHYGIENIC CONDITIONS OF CHILDREN DUE TO SEPARATION FROM THEIR FAMILIES."

20. NURSERY SCHOOL "VLASÁKOVA"

Address: Vlasáková 955, Praha 5, Stodůlky, 155 00

- School Principal: Marie Pazderová
- Vice-principal: Eva Ulvrová
- Phone No.: 235 514 297 a 235 514 294
- E-mail: msvlasakova@seznam.cz
- Website: www.msvlasakova.cz

DESCRIPTION/ORIENTATION: comprehensive development of the child and preparation for school.

SCHOOL FACILITIES: school dining room, standard amenities, large garden with full-grown trees.

NURSERY SCHOOLS

21. NURSERY SCHOOL "U RUMCAJSE"

Address: Zázvorkova 1994/32, Praha 5, Stodůlky, 155 00

- School Principal: Lenka Veselá
- Vice-principal: Dagmar Zelenková
- Phone No.: 235 514 731
- E-mail: ms.zazvorkova@seznam.cz
- Website: www.ms-rumcajs.cz
- Maximum Authorised Capacity: 100 children; + detached facility Bronzová: 44 children



DESCRIPTION/ORIENTATION: general programme focused on healthy lifestyle, mental well-being, ecology and aesthetics (visual art activities), and physical development (kinetic education).

SCHOOL FACILITIES: school dining room, standard amenities, CD players, pianos, organ, ceramic kiln, garden, sandbox, mist generator.

TUITION FEE: CZK 500/month.

BOARDING FEE: full-day CZK 33/day, children with postponed schooling CZK 36/day, half-day CZK 28/day.

22. CHURCH NURSERY SCHOOL "SRDÍČKO"

Address: Podpěrova 1879, Praha 5, Stodůlky, 155 00

- School Principal: Mgr. Eva Kuchyňková
- Phone No.: 251 622 425, 739 045 874
- E-mail: cms.srdicko@volny.cz
- Website: cms.srdicko@seznam.cz

DESCRIPTION/ORIENTATION: "The nursery school is designed for both religious and non-religious children aged 2.5 – 6 years, and is open to integrating disabled children. Helped by their teachers, children learn to discover the world around us, to foster relationships with others and thus, softly and in joy, also with God. The children are led to be autonomous, keeping in mind individual specificities, and to cooperate with others. The nursery school employs some elements of Montessori education, of Healthy School approach, and of ecological education."

SCHOOL FACILITIES: school dining room, standard classroom amenities, colourful wall painting, the Kidsmart programme with educational programmes and games designed for comprehensive development of children brains, the pre-school class is also fitted with a computer, large garden.

NURSERY SCHOOLS

23. PRIVATE NURSERY SCHOOL "KORÁLEK", S. R. O.

Address: Klausova 2448, Praha 5, Velká Ohrada, 155 00

- School Principal: Pavla Babjaková
- Phone No.: 251 619 879, 603 467 054
- E-mail: ms_koralek@volny.cz; info@koralek-skolka.cz; jesle@koralek-skolka.cz;
- Website: www.koralek-skolka.cz
- Maximum Authorised Capacity: 131 children

DESCRIPTION/ORIENTATION: "The 'Comprehensive Development of Children' school education programme; the programme is aimed at developing child skills with deeper individual approach to each child, in close cooperation with the family, at leading the child to a healthy and clean lifestyle, mutual considerateness, protection of health, nature, and environment in par with family education."

SCHOOL FACILITIES: school dining room, crèche dining room, ordinary classroom amenities, the lavatories and toilets have been thoroughly refurbished. The nursery school building contains a sauna, a laundry, a ceramics workshop. A garden with mist generator and small water pools with a slide.

TUITION FEE: Nursery School (from 1 September 2015) - Monthly tuition fee – CZK 3 500, Ten-day

24. "STODŮLKA" – SIEMENS COMPANY NURSERY

Address: Na Dolnici 1247/2a, Praha 5, Stodůlky, 155 00

- School Principal: Ing. Karin Gombalová – the corporate agent
- Phone No.: +420 773 565 788
- E-mail: stodulky@kindergarten.cz
- Website: www.kindergarten.cz/cs/firemni-skolky/stodulka

DESCRIPTION/ORIENTATION: "In education we aim for high goals based on the most modern trends in upbringing and educating pre-school children. The educational programme is also specific in the fact that we focus on meeting all individual needs of children and on developing their skills and capabilities. Our educational programme also guarantees English lessons taught in the form of an English club by a native speaker using fun ways to introduce children to a foreign language and to make them master basic vocabulary."

SCHOOL FACILITIES: school dining room, a villa with a surrounding garden, cloak room, and hygienic facilities.

NURSERY SCHOOLS

25. MONTESSORI LITTLE SCHOOL "HVĚZDIČKA"

Address: Kovářova 25a/42, Praha 5, Stodůlky, 155 00

- School Principal: MUDr. Lucie Totová
- Phone No.: 604287375
- E-mail: info@skolicka-hvezdicka.cz
- Website: www.skolicka-hvezdicka.cz
- Maximum Authorised Capacity: 15 children

DESCRIPTION/ORIENTATION: a family-type nursery school with Montessori approach to children, the basic motto of Montessori education being "help me to do it myself".

SCHOOL FACILITIES: school dining room, gym, play room.

TUITION FEE: Enlistment fee (non-refundable fee for a booked place) – payable with binding enlistment of a child (by email, in person at the school, via online enlistment form) – CZK 2 500

The FULL DAY programme:

- 5 days a week – CZK 9 000
- 4 days a week – CZK 8 000
- 3 days a week – CZK 6 000
- 2 days a week – CZK 5 000

The MORNING programme:

- 5 mornings a week – CZK 5 000
- 4 mornings a week – CZK 4 000
- 3 mornings a week – CZK 3 500
- 2 mornings a week – CZK 2 500

The COMBINED programme:

- 3 x full day, 2 x morning / week – CZK 8 500
- 2 x full day, 3 x morning / week – CZK 8 500
- 2 x full day, 2 x morning / week – CZK 6 500
- 2 x full day, 1 x morning / week – CZK 5 000

Boarding:

- full-day (snack, lunch, snack) – CZK 80
- half-day (snack, lunch) – CZK 70

NURSERY SCHOOLS

26. "VESELÁ ŠKOLKA"

Address: Na Dolnici 526/42, Praha 5, Stodůlky, 155 00

- School Principal: Jana Staňková
- Operational Manager: Jan Jelínek
- Phone No.: 775 731 649, 775 573 650
- E-mail: info@veselaskolka.cz
- Website: www.veselaskolka.cz
- Maximum Authorised Capacity: 30 children



DESCRIPTION/ORIENTATION: the "Start Together" programme.

SCHOOL FACILITIES: cloak rooms, dining room, playrooms, gym, bathrooms, sleeping rooms, garden.

TUITION FEE:

- Attendance of 5 days a week – CZK 15 990
- Attendance of 4 days a week – CZK 13 990
- Attendance of 3 days a week – CZK 11 990
- Attendance of 5 mornings a week – CZK 11 990

27. PRIVATE LITTLE SCHOOL "MAŠINKA"

Address: Šostakovičovo nám. 1515, Praha 5, Stodůlky, 155 00

- Phone No.: 605 206 589, 731 730 835
- E-mail: mcmasinka@seznam.cz
- Website: www.mcmasinka.cz
- Maximum Authorised Capacity: 15 children

DESCRIPTION/ORIENTATION: "We are a family-type little school with individual and motherly approach to children. We play with children, we sing songs together, we train poems, dance, exercise, paint and make things, we make walks and go to the playground, we practice using the potty, we learn proper hygiene and table manner and a lot of other things. Our little school is near a wonderful park "Panská" where we visit the children playgrounds, and the Prague 13 Central Park is also nearby, thus we make walks there as well. Our goal is to create cosy, nice, and family-like environment for the children where they will be happy to return."

SCHOOL FACILITIES: playroom, new furniture, extendable sofas, resting space, library, educational toys.

NURSERY SCHOOLS

TUITION FEE:

- full-day programme 8 am - 17 pm:
 - All inclusive (5x a week, incl. boarding) – CZK 9.500, or CZK 43 / hour
 - 4x a week, no boarding – CZK 7.900, or CZK 52 / hour
 - 3x a week, no boarding – CZK 6.900, or CZK 60 / hour
 - 2x a week, no boarding – CZK 5.900, or CZK 76 / hour
- morning programme 8 am – 1 pm:
 - 5x a week, no boarding – CZK 6.900, or CZK 65 / hour
 - 4x a week, no boarding – CZK 5.900, or CZK 68 / hour
 - 3x a week, no boarding – CZK 4.900, or CZK 75 / hour
 - 2x a week, no boarding – CZK 3.900, or CZK 87 / hour

BOARDING FEE:

- full-day – snack, lunch, snack – CZK 72
- half-day – snack, lunch – CZK 62
- snack only (exceptionally) – CZK 10

28. PRIVATE NURSERY SCHOOL WITH ENHANCED ENGLISH LESSONS "DOMEČEK"

Address: Diabasová 15, Praha 13, Stodůlky, 155 00

- School Principal: Mgr. Veronika Málková
- Phone No.: 725 844 118
- E-mail: info@msdomecek.cz; vmalkova@domecek.cz
- Website: www.msdomecek.cz



DESCRIPTION/ORIENTATION: enhanced English lessons – the educational programme based on the principles of the "Start Together" (Step by Step) method, in accordance with the Framework Education Programme for Preschool Education (RVP 2004).

SCHOOL FACILITIES: "The nursery school is situated in a spacious villa with a garden right next to the entrance into the Prokop Valley. The interior is fitted with furniture and amenities corresponding to the relevant standards of safety and hygiene."

TUITION FEE: full-day programme - CZK 15 500/month, half-day programme - CZK 13 000/month. The Tuition Fee deposit is CZK 5 000 and shall be discounted from the first payment.

NURSERY SCHOOLS

29. VŠEM NURSERY SCHOOL

Address: Nárožní 2600/9a, Praha 5, Stodůlky, 158 00

- School Principal: Diana Černá
- Vice-principal: Markéta Odložilíková
- Phone No.: +420 722 959 195
- E-mail: skolka@msvsem.cz
- Website: <https://www.skolkavsem.cz/>
- Maximum Authorised Capacity: 24 children



DESCRIPTION/ORIENTATION: VŠEM Nursery School is a part of the University of Economics and Management (VŠEM), providing care and education to children from multicultural backgrounds aged 2 – 6 years, 7 days a week. The framework educational programme for pre-school education is focused on teaching the Czech language and on preparing the children for elementary school in Czech environment. We cater for kind and individual approach that helps children to master not only the transition between family environment and an institution, but also the transition into a new home when moving from countries differing in terms of culture and religion.

With university-graduated teachers with focus on educating children in nursery schools and fluent in their Czech mother tongue as well as in Russian, English, and German, we manage to create a safe background for children, enabling the provision of natural individual development and education. The nursery school faculty works as a team and the managed interest-based programme for children is prepared thematically in weekly blocks. In individual days the programme is divided into kinetic, visual arts, educational, and musical parts within the framework of heterogeneous and a ge-based division of children into groups of under-3-year-olds and 3-to-6-year-olds. Due to the training of our educators we manage to make timely diagnostics of learning disorders and, following consultations with parents and with help of speech and language therapists, we help children in their language-based expressions.

We cater for balanced nutrition with sufficient amounts of fruits and vegetables, together with children we prepare our popular cookies and pancakes for morning and afternoon snacks. Clean water is available all day long in barrels and children can serve it themselves – by promoting their autonomy in table manners we develop healthy self-esteem of children. The nursery school is particular about partnership-like relations with parents and about individual consultations on children needs and development.

NURSERY SCHOOLS

School Facilities: The nursery school has above-standard space in the VŠEM building, with large playroom, room for resting, dining room and spacious social amenities. Their arrangement is convenient for both individual and group-based activities. The nursery school is fitted with tools, toys, and furniture made of health-proof and safe materials. In cooperation with children rules were established for safe and peaceful presence in the school, and these rules are shown in graphic form in the school premises. The nursery school provides enough space for both managed and spontaneous kinetic

TUITION FEE:

1) CHILDREN UNDER 3 YEARS OF AGE

full-day

- 5 days – CZK 9900
- 4 days – CZK 9900
- 3 days – CZK 8900
- 2 days – CZK 7900
- 1 day – CZK 7900

short-term

- 5 days – CZK 7900
- 4 days – CZK 7900
- 3 days – CZK 6900
- 2 days – CZK 6000
- 1 day - CZK 6000

2) CHILDREN ABOVE 3 YEARS OF AGE

full-day

- 5 days – CZK 6900
- 4 days – CZK 6900
- 3 days – CZK 6500
- 2 days – CZK 5500
- 1 day – CZK 5500

short-term

- 5 days – CZK 5900
- 4 days – CZK 5900
- 3 days – CZK 5500
- 2 days – CZK 4500
- 1 day – CZK 4500

BOARDING FEE: full-day – CZK 80; short-term – CZK 70

BASIC SCHOOLS

01. BASIC SCHOOL "LUŽINY"

Address: Trávníčkova 1743, Praha 5, Stodůlky, 155 00

- School Principal: PaedDr. Věra Kozohorská
- Vice-principal: Mgr. Tamara Kovaříková
- Phone No.: 235 522 156, 235 522 159
- E-mail: vedeni@zsluziny.cz; reditelka@zsluziny.cz
- Website: www.zsluziny.cz



DESCRIPTION/ORIENTATION: Basic school for pupils with special educational needs, i.e.: Pupils with light mental disorders (BS), Pupils with autism, with several disorders, Pupils with mid-ranged and severe mental disorders (SBS).

At the primary school level selected pupils with no mental disorders are integrated, most often: Pupils with speech disorders, Pupils with specific learning and behavioural disorders.

The school includes: Basic school established in accordance with sec. 16(9) of the Education Act – BS (grades 1 to 9, a maximum of 14 pupils per class), Special basic school – SBS (grades 1 to 10, a maximum of 6 pupils per class), Centre for special pedagogy, School nursery.

SCHOOL FACILITIES: centre for special pedagogy, training kitchen with dining room, workshops for practical training, computer room, ceramics workshop, gym, playground.

02. SPECIAL BASIC SCHOOL OF THE DIACONIA OF EVANGELICAL CHURCH OF CZECH BRETHERN

Address: Vlachova 1502, Praha 5, Stodůlky, 155 00

- School Principal: Mgr. Milan Černý
- Vice-principal: Mgr. Věra Růžičková
- Phone No.: 734 261 340
- E-mail: info.skolapraha@diakonie.cz
- Website: skolapraha.diakonie.cz

DESCRIPTION/ORIENTATION: education for pupils with mid-ranged and severe mental disorders and with combined disabilities. Each class features a teacher and a teacher assistant.

THE SCHOOL INCLUDES: Special nursery school, Special basic school, Preparatory class for the special basic school, School nursery, School dining room, Course for achieving educational

BASIC SCHOOLS

03. TRAINING BASIC SCHOOL ATTACHED TO THE CHARLES UNIVERSITY SCHOOL OF EDUCATION

Address: Brdičkova 1878/2, Praha 5, Stodůlky, 155 00

- School Principal: Mgr. Kamila Hubalovská
- Vice-principal: Mgr. Monika Šafrová (stage 1); PaedDr. Ivana Mücková (stage 2)
- Phone No.: 235 514 519
- E-mail: skola@fzsbrdickova.cz
- Website: www.fzsbrdickova.cz
- Maximum Authorised Capacity: 1100 children

DESCRIPTION/ORIENTATION: "School educational programme for basic education – TBS Brdičkova, from grade 1 enhanced lessons in languages, mathematics and natural sciences, fine arts, physical education (volleyball), and informatics."

SCHOOL FACILITIES: school dining room, school nursery, specialised classrooms (languages and others), school cafeteria, 3 computer classrooms, 3 gyms, 2 playgrounds (! Of them with rubber surface), multimedia library, classrooms fitted with tablets, digital physics classroom.

04. BASIC SCHOOL WITH ENHANCED LANGUAGE EDUCATION

Address: Bronzová 2027/35, Praha 5, Stodůlky, 155 00

- School Principal: Mgr. Nikolaj Hladík
- Vice-principal: Mgr. Janka Sviteková (stage 2), Mgr. Alena Šoukalová (stage 1)
- Phone No.: +420 235 514 369 (tel/fax)
- E-mail: zs-bronzova@zs-bronzova.cz, kancelar@zs-bronzova.cz
- Website: www.zs-bronzova.cz

DESCRIPTION/ORIENTATION: enhanced language education.

SCHOOL FACILITIES: training classrooms – most classrooms fitted with interactive boards, school nursery, school dining room, language classrooms, computer classrooms, training kitchen, two gyms, two multifunctional playgrounds, traffic playground, library with a reading room.

BASIC SCHOOLS

05. PROF. OTOKAR CHLUPA TRAINING BASIC SCHOOL ATTACHED TO THE CHARLES UNIVERSITY SCHOOL OF EDUCATION

Address: Fingerova 2186, Praha 13, Stodůlky, 158 00

- School Principal: PaedDr. Blanka Janovská
- Vice-principal: Mgr Libuše Charvátová
- Phone No.: 235 513 117
- E-mail: blanka.janovska@fzs-chlupa.cz, pavlina.blahova@fzs-chlupa.cz
- Website: <http://www.fzs-chlupa.cz>
- Maximum Authorised Capacity: 850 pupils

DESCRIPTION/ORIENTATION: "School educational programme 'Active Learning School – An Opportunity for Everyone' (No. 26 731/ 2005 – 22), Creative School (No. 16847/96-2)".

SCHOOL FACILITIES: school dining room, school nursery, specialised training classrooms fitted with didactic and computer technology and interactive boards enabling multimedia teaching, theatre hall, classrooms for fine arts and musical education, training flat, library, two gyms, sports centre.

"Prof. Otokar Chlupa TBS is a fully organised basic school in Prague 13 – Nové Butovice. In accordance with the name of our school educational programme (Active Learning School – An Opportunity for Everyone) we promote methods of active learning and work differentiation so that each pupil works on his/her optimum level. This school educational programme has roots back in 2003 when our school was among the first three schools in the Czech Republic with authorisation for their own programme.

Due to individual approach to pupils, offer of optional subjects, and specific teaching methods, this we have been rather successful in this work so far, as documented by the ever-growing interest in studying at our school. Currently, it is one of the largest schools in Prague with 33 classes and 850 pupils in grades 1 to 9.

In 2000 Dr. Patricia Bloem (Cleveland University) awarded the school with the Certificate of First Training and Methods Centre of the "Reading and Writing for Critical Thinking" program in the Czech Republic.

Since 2003 the school has held the certificates Creative School and Educational Centre of Action-based Learning.

The school success is, among other things, also based on close cooperation with parents of the pupils and on active involvement of pupils into the school life."

BASIC SCHOOLS

06. BASIC SCHOOL "JÁNSKÉHO"

Address: Janského 2189, Praha 5, Stodůlky, 155 00

- School Principal: Mgr. Jan Havlíček
- Vice-principal: Mgr. Marcela Kolářová
- Phone No.: 251 623 895
- E-mail: skola@zs-janskeho.cz
- Website: www.zs-janskeho.cz
- Maximum Authorised Capacity: 720 pupils

DESCRIPTION/ORIENTATION: educational programme Basic School; in grades 1 to 4 the Start Together project; apart from ordinary classes also classes with enhanced language education (grades 6 to 9).
 SCHOOL FACILITIES: school nursery, school dining room, specialised classrooms (languages, computers, other), cinema, two gyms, football field, athletic track, multipurpose playground with rubber surface, handball court, library.

07. BASIC SCHOOL "KLAUSOVA"

Address: Klausova 2450/2, Praha 5, Stodůlky, 155 00

- School Principal: Mgr. Petr Neuvirt
- Vice-principal: Mgr. Helena Hejnová
- Phone No.: 235 513 694
- E-mail: zsklausova@seznam.cz
- Website: www.klausovazs.cz
- Maximum Authorised Capacity: 780 pupils



DESCRIPTION/ORIENTATION: "Our own educational programme R.O.Z.U.M. (Czech for "sense" and abbreviated from Czech sentence 'Developing personality, health, learning, and morals'), optional subject Sports Preparation (in cooperation with Motorlet) or Man, Mathematics, Nature (enhancing knowledge in natural sciences) for all grades of stage 2 education".

SCHOOL FACILITIES: school nursery, school dining room, specialised classrooms – 2x computer classroom, cinema, classrooms with interactive boards, two gyms, two playgrounds and a playground with 3rd generation grass.

BASIC SCHOOLS

"BASIC SCHOOL KLAUSOVA IS A STATE-RUN, MID-SIZED, FULLY ORGANISED SCHOOL ESTABLISHED IN 1993 IN KLAUSOVA STREET IN PRAGUE 13. IT IS SITUATED AT THE EDGES OF PROKOP AND DALEJE VALLEYS, IN THE HEART OF NATURE. WE OFFER ENGLISH LESSONS FROM GRADE 1 AND GERMAN LESSONS FROM GRADE 6. THE SCHOOL OFFERS EDUCATION IN ALL 9 GRADES. FOR GRADES 1 TO 4 IT OFFERS SCHOOL NURSERY, FOR ALL PUPILS IT OFFERS FAMILY BOARDING IN THE SCHOOL DINING ROOM."

08. BASIC SCHOOL "KUNCOVA"

Address: Kuncova 1580, Praha 5, Stodůlky, 155 00

- School Principal: PaedDr. Pavel Petrnoušek
- Vice-principal: Mgr. Jana Faltejsková (stage 1), Mgr. Petr Vaněk (stage 2)
- Phone No.: 235 520 975
- E-mail: info@zskuncova.org
- Website: www.zskuncova.org/
- Maximum Authorised Capacity: 950 pupils

DESCRIPTION/ORIENTATION: Educational programme "KUSTOD" (No. 551/2007), enhanced lessons in several subjects (mathematics and computer science, foreign languages, fine arts, and physical education) in grades 6 to 9.

SCHOOL FACILITIES: interactive boards, projector and PC in the home classroom of each class, 16 specialised classrooms (language laboratory and language classrooms, two computer classrooms, natural science, chemistry & physics, mathematics, geography, fine arts, music room, training kitchen, workshop), library, school nursery, school dining room, nursery cinema, videotelephones into all school nursery departments, electronic class evidence, three gyms, sports training space for judo, room with teacher supervision.

BASIC SCHOOLS

09. TRAINING BASIC SCHOOL ATTACHED TO THE CHARLES UNIVERSITY SCHOOL OF EDUCATION

Address: Mezi Školami 2322, Praha 5, Nové Butovice, 158 00

- School Principal: PhDr. Petr Vodslon
- Vice-principal: PaedDr. Marta Šefčíková
- Phone No.: 251 613 247, 251 619 150
- E-mail: kancelar@fzsmeziskolami.cz
- Website: www.fzsmeziskolami.cz
- Maximum Authorised Capacity: 950 pupils

DESCRIPTION/ORIENTATION: The school educational programme "School as the Foundation of Lifelong Learning" is based on the principle of wide general education with optional specialization. In their lower secondary education grades pupils elect enhancement of study in the following fields: IT and computer science, sports, mathematics, natural science, or Czech language and mathematics both enhanced by one teaching lesson."

SCHOOL FACILITIES: school nursery, school dining room, specialised classrooms with interactive boards, specialised language labs, tablet classroom, classroom in nature, two gyms, sportsgrounds (football, athletic track, courts), cinema, disability-friendly access, ceramics workshop.

10. BASIC SCHOOL "MLÁDÍ"

Address: Mládí 135, Praha 5, Stodůlky, 155 00

- School Principal: PhDr. Jaroslav Vodička
- Vice-principal: Mgr. Norbert Tlustý
- Phone No.: 235 515 464, 235 515 461
- E-mail: skola@zsmladi.cz
- Website: www.zsmladi.cz
- Maximum Authorised Capacity: 600 pupils



DESCRIPTION/ORIENTATION: Educational programme focused on language education.

SCHOOL FACILITIES: school dining room, school nursery, modern gym, computer/multimedia classroom, specialised classrooms, interactive boards, playroom, playground, garden.

BASIC SCHOOLS

11. BASIC SCHOOL "MOHYLOVÁ"

Address: Mohylová 1963, Praha 5, Stodůlky, 155 00

- School Principal: Mgr. Martina Štychová
- Vice-principal: Mgr. Klára Stuchlá
- Phone No.: 235 510 002, 235 510 003
- E-mail: martina.stychova@zsmohylova.cz
- Website: www.zsmohylova.cz
- Maximum Authorised Capacity: 268 pupils

DESCRIPTION/ORIENTATION: educational programme developed on the basis of the Framework Educational Programme for Basic Education "We Build the House from its Foundations".

SCHOOL FACILITIES: school dining room, school nursery, two language classrooms, computer classroom, kinetic hall, library, TV and video, interactive boards, garden playground.

12. TRAINING BASIC SCHOOL ATTACHED TO THE CHARLES UNIVERSITY SCHOOL OF EDUCATION

Address: Trávníčkova 1744/4, Praha 5, Stodůlky, 155 00

- School Principal: PaedDr. František Hanzal
- Vice-principal: Mgr. Olga Bočková
- Phone No.: 251 091 640-41
- E-mail: skola@zstravnickova.cz
- Website: www.zstravnickova.cz
- Maximum Authorised Capacity: 950 pupils



DESCRIPTION/ORIENTATION: School educational programme "A School for both Children and their Parents" in grades 1 to 9, English taught from grade 1, German taught from grade 6, enhanced lessons in computer science from grade 4, enhanced lessons in physical education from grade 1.



EVROPSKÁ UNIE
Evropské strukturální a investiční fondy
OP Praha – pól růstu ČR

